



**PATH2LC**  
LEARNING MUNICIPALITY  
NETWORKS

## Atelier 4

# Mobilité active et valorisation de l'usage du vélo en milieu rural

Financé par



Accompagné par



# Présentation du service de location longue durée de l'Ouest Lyonnais



Syndicat de l'Ouest Lyonnais

25, chemin du Stade - 69670 VAUGNERAY  
04 78 48 37 47 - sol@ouestlyonnais.fr

# Territoire de l'Ouest Lyonnais



→ 4 communautés de communes  
 → 41 communes  
 → 131 000 habitants

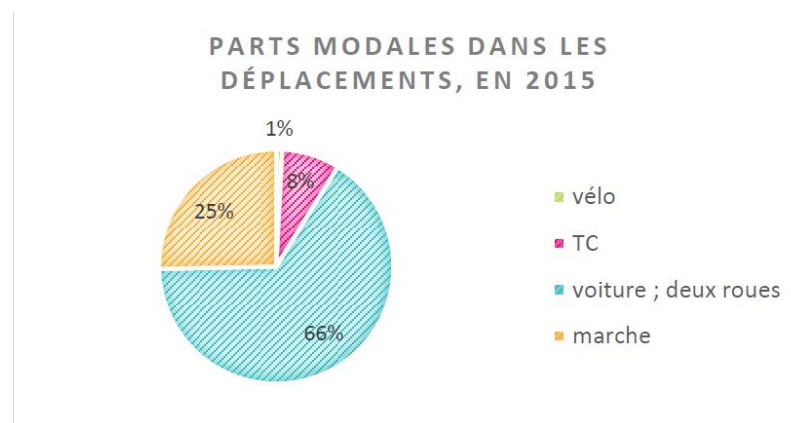


# Compétences du Syndicat de l'Ouest Lyonnais

- SCoT de l'Ouest Lyonnais
- **PCAET de l'Ouest Lyonnais**
- PAT de l'Ouest Lyonnais
- Instruction des autorisations d'urbanisme
- Porteur du programme LEADER
- Coopération et coordination entre les 4 communautés de communes membres sur des thématiques diverses : agriculture, forêt, climat et énergie...



## Constats de territoire



- **Un important poids de la voiture**

Territoire rural et périurbain, très fortement dépendant de la voiture particulière → 65% des déplacements se font en voiture

- **Des réseaux TC peu performants**

- **Un vrai potentiel de report modal sur le vélo**

48% des déplacements sont inférieurs à 3 km, soit réalisables en modes actifs avec actuellement 0.8% de part modale pour le vélo



## Rôle du schéma

**But: Définir la politique cyclable sur les 10 prochaines années à l'échelle de l'Ouest Lyonnais**

- Vision intercommunale → identification des liaisons structurantes entre les pôles générateurs de déplacements et vers l'extérieur du territoire
- Projets réalistes en termes d'investissement et de temporalité
- Un réseau et **des services à mettre en œuvre**
- Les cibles: **cyclistes utilitaires: trajet domicile - travail**

Le SOL est lauréat de l'AAP AVELO 1 et ce SDC s'inscrit dans ce dernier.

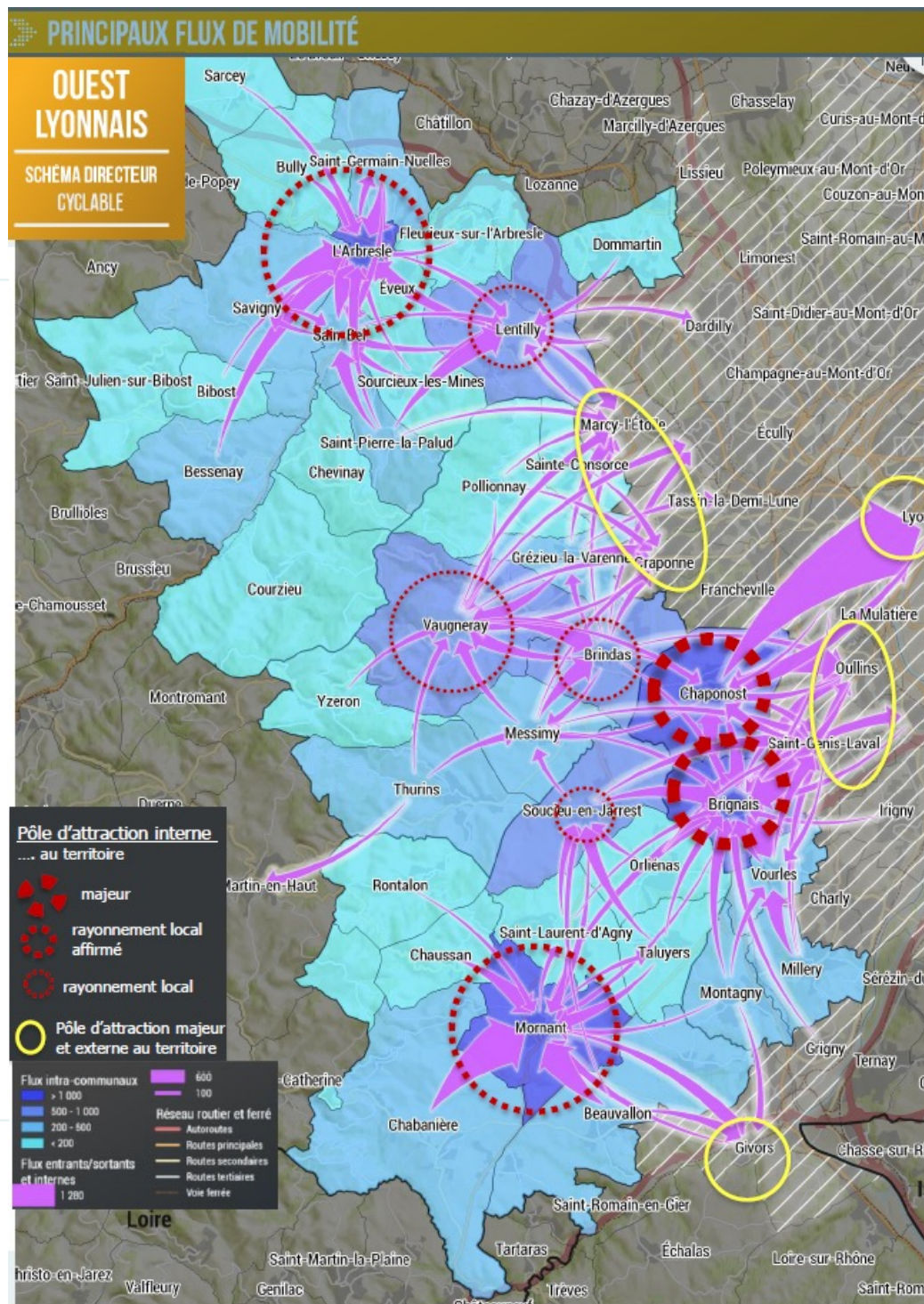




# Résultats

Objectif : définir les principaux axes de la demande de déplacements cyclables

- ✓ **Aucun échange avec les pôles extérieurs situés à l'ouest et au nord**
- ✓ **En interne, 8 pôles d'attraction :**
  - **Mornant et l'Arbresle** ⇒ rayonnement local affirmé
  - Et dans une moindre mesure pour Vaugneray, Brindas, Lentilly et Soucieu-en-Jarrest
  - **Brignais et Chaponost** ⇒ des liens forts avec la métropole lyonnaise
- ✓ **Des liens avec la Métropole :**
  - Marcy l'Etoile, Tassin-la-Demi-Lune, Craponne au **nord-est**
  - Lyon, Oullins, St Genis Laval, à l'**est**
  - Givors au **sud-est**
- ✓ **20% des déplacements sont intra communaux**



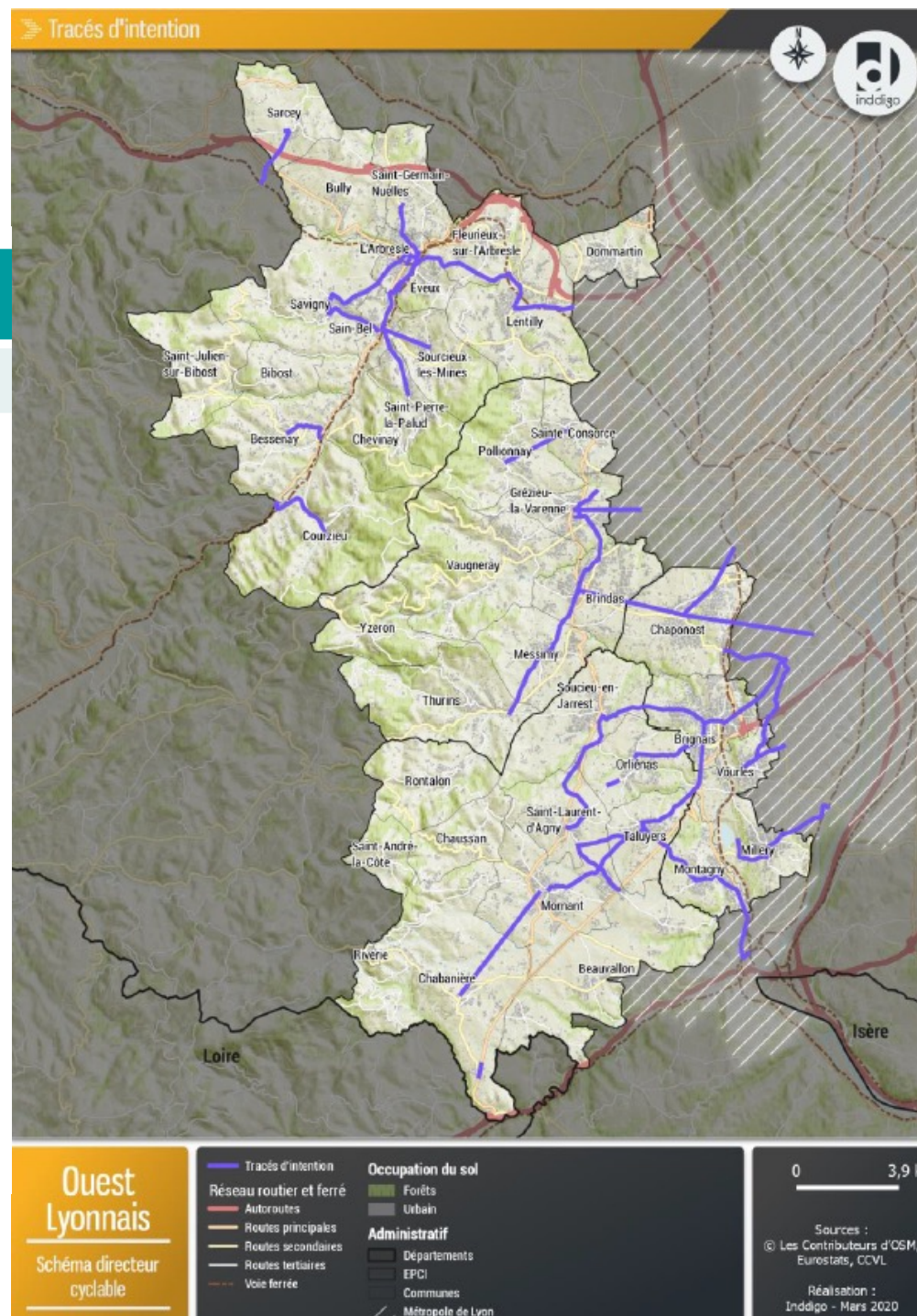


# Résultats

## SCHÉMA D'INTENTIONS

Approche globale

- ✓ **Ossature de liaisons internes entre communes et EPCI**
  - Relier les polarités
  - Rejoindre les gares : Brignais, Chaponost, L'Arbresle, Lentilly
- ✓ **Liaisons externes vers la métropole lyonnaise**
  - Saint-Genis Laval
  - Craponne / Francheville
- ✓ **Autres liaisons externes**
  - Givors / Vernaison





# Résultats

Sur chaque communauté de communes les axes ont été identifiés puis la faisabilité technique avec une analyse économique a été réalisée.

Ex: CCVG

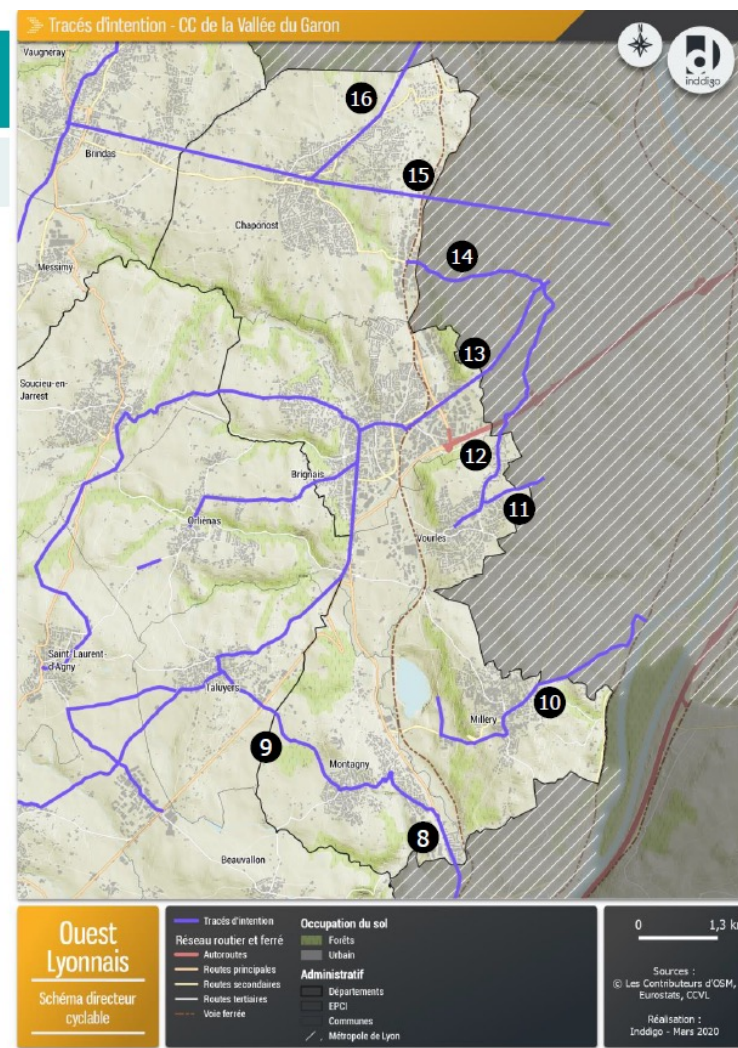
## SCHÉMA D'INTENTIONS

### CCVG

#### ✓ Liaisons avec l'extérieur du territoire

- Givors, Vernaison, Saint-Genis, Francheville

ID	Origine	Destination	Distance (m)	Flux DT / DE
8	Montagny	Givors	2976	167
9	Montagny	Taluyers	5356	80
10	Millery	Vernaison	5221	24
11	Vourles	St. Genis (Lycée Paillot)	1733	impossible à déterminer
12	Vourles	St. Genis	4732	326
13	Brignais	St. Genis	3431	946
14	Chaponost (gare)	St. Genis	2560	325
15	Chaponost (centre)	Hôpital Lyon Sud	4869	impossible à déterminer
16	Chaponost (centre)	Francheville (gare)	3173	149



# Résultats

Chaque liaison a été découpée en segments homogènes qui ont été étudiés et sur lesquels différents aménagements ont été proposés et chiffrés.

**QUEST LYONNAIS**  
SCHÉMA DIRECTEUR VÉLO

**ATLAS DES AMÉNAGEMENTS CYCLABLES PROPOSÉS**  
SEGMENT N° 101

### LOCALISATION

**Commune**  
Chaponost

**Liaison**  
15 - Chaponost > Francheville

### DIAGNOSTIC DE L'EXISTANT

**Voie empruntée**  
Aménagement cyclable existant

**Longueur**  
402 mètres

### PRÉCONISATIONS

**Proposition d'aménagement**  
Piste cyclable bidirectionnelle

**Aménagement particulier**  
Sécurisation carrefour Favre Garin + effacer marquage + suppression terre-plein

**Impact**  
Suppression de stationnement

**Coût aménagement particulier**  
24 406,00 €

**Chiffrage total**  
159 535,20 €

### REMARQUES

**Remarques**  
Reprise carrefour Favre Garin + démarrage piste bidirectionnelle à l'Est de la D50. Suppression de stationnement sur voirie + bande cyclable existante. Jusqu'au carrefour avec Rue François Chanvillard. Partenaire : Département du Rhône.



## Résultats

- Couplage de ce SDC avec une étude sur les services vélos
- Diagnostic des services présents
- Proposition de services à développer
- Répartition des différents services entre les différents acteurs
- Méthodologie de mise en place de ce service
- **Portage par le SOL d'un service de location longue durée de VAE**



## Service de location longue durée de VAE

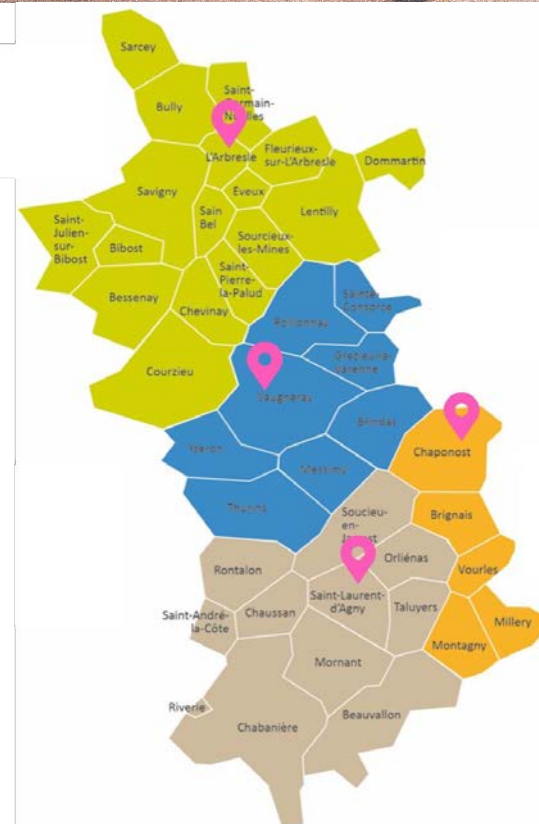
- **But du service:** Tester le VAE avant de passer à l'achat: Convertir les utilisateurs de la voiture sur du domicile -travail
- Mise à la location de **100 vélos**
- Location d'une durée **de 3 mois**
- 50€ / mois avec tarif réduit à 25€/ mois pour les étudiants et demandeurs d'emplois





## Service de location longue durée de VAE

- Le SOL a acheté la flotte de VAE (VTC Gitane E-Salsa reconditionnés) → l'appel à projets AVELO 1 a permis d'apporter une aide sur cet achat
- Recrutement d'un prestataire pour assurer la gestion du service (gestion des contrats de location, de la maintenance, etc...)
- 4 points de retrait des vélos sur le territoire: Brignais, Mornant, Grézieu-la-Varenne, L'Arbresle.



## Service de location longue durée de VAE

- Lancement du service en juin 2022: gros succès du service; l'ensemble des vélos a été loué en 3 jours!
  - Peu de communication au lancement pour ne pas créer de frustration!
  - Peu de location en période hivernale
- Mise en place **d'une stratégie de communication plus développée** et réflexion sur une stratégie de location adaptée à cette période (mi-tarif sur 5 mois par exemple).



## Service de location longue durée de VAE

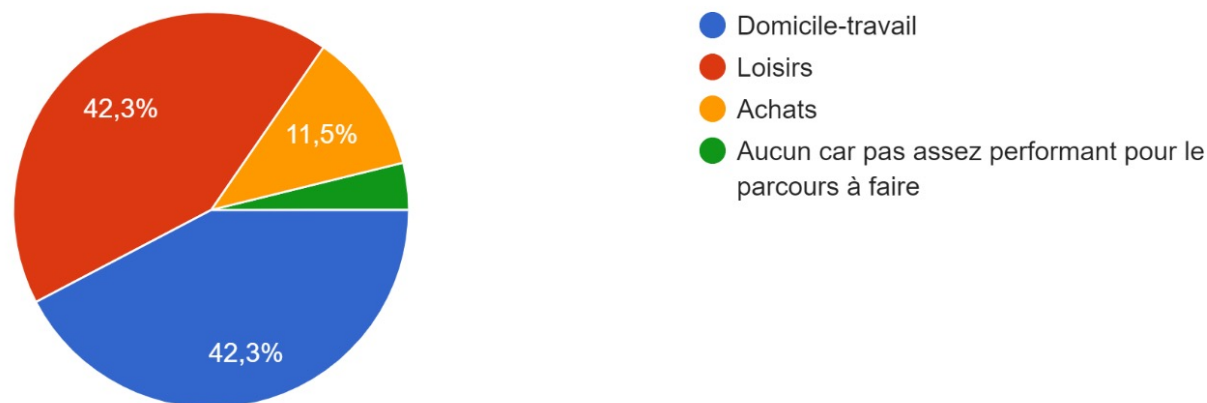
- Un premier retour post-location a pu être réalisé.

### Questionnaire de satisfaction novembre 2022

Sur les usagers de la première vague (juin-sep 2022) : 26 réponses/49 usagers

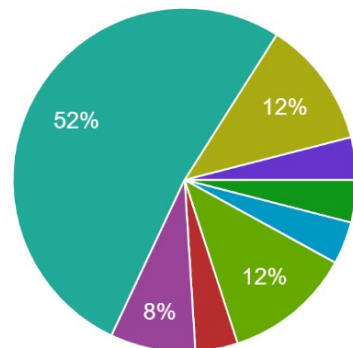
Le plus souvent, quel type de déplacement avez-vous effectué avec votre VAE Vél'ouest ?

26 réponses



## Pour vous, quelles étaient les principales contraintes à l'utilisation de votre vélo ?

25 réponses



- Difficultés de stationnement à mon do...
- Difficultés de stationnement sur mon li...
- Difficultés de stationnement en gare /...
- La perte de temps par rapport à mon...
- La transpiration de l'effort physique ou...
- Le risque de vol
- Avoir régulièrement des charges à tra...
- Relief et difficultés de parcours

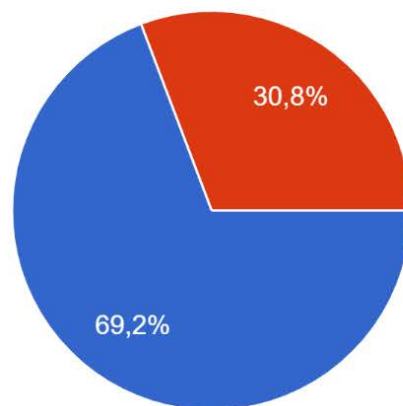
- Des distances trop longues à parcourir
- Des risques d'accidents
- La météo (pluie, froid)
- L'absence de pistes cyclables sécurisées
- Pas de contraintes
- Contraintes personnelles : enfants à récupérer, etc.

▲ 1/2 ▼

▲ 2/2 ▼

## Après avoir effectué cet essai de trois mois, envisagez-vous d'acheter un VAE ?

26 réponses



- Oui
- Non





**Merci de votre attention !**



# Présentation de l'appel à projets citoyens Mobilité active

Biennale TEPOS, 24 avril 2023

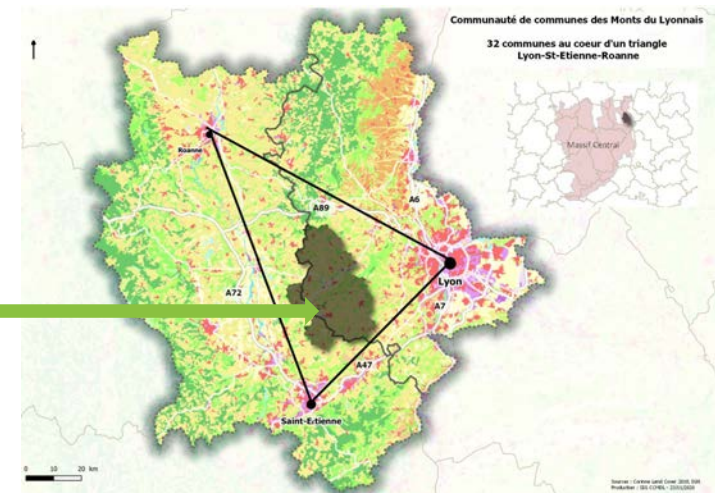
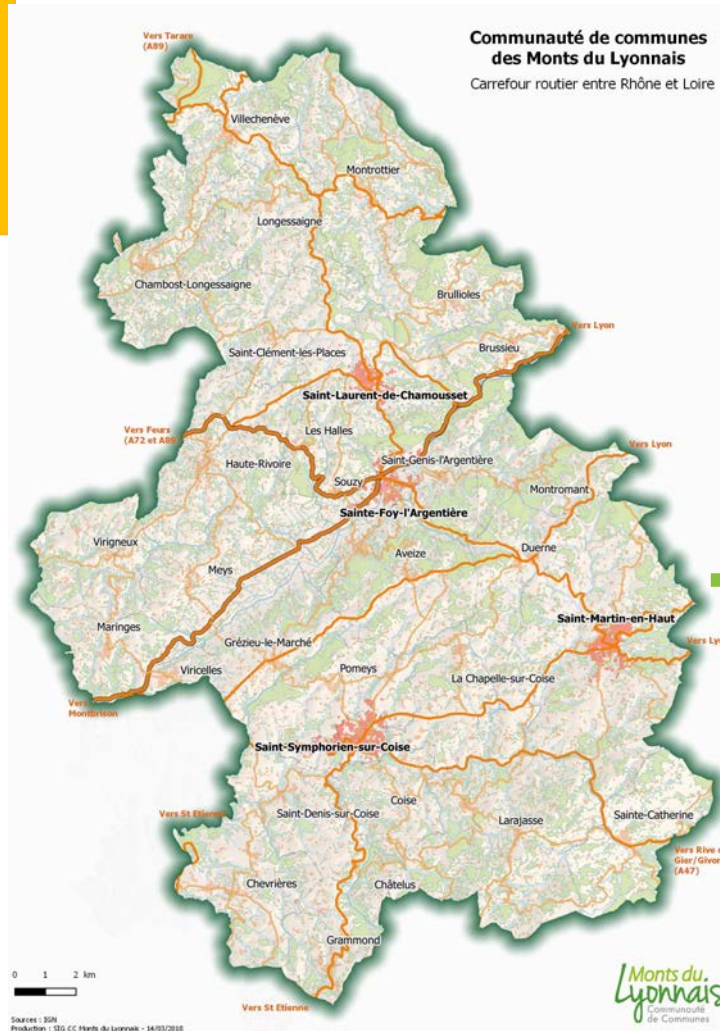


Monts du  
Lyonnais  
Communauté  
de communes

# Territoire de la Communauté de communes des Monts du Lyonnais

Créée au 01/01/2018  
32 Communes  
(25 dans le Rhône, 7 dans la Loire)  
35 000 habitants  
88 hab / km<sup>2</sup>

- ⇒ Un territoire rural au relief accidenté
- ⇒ Des commerces plutôt regroupés dans les 4 bourgs centres
- ⇒ Une coupure naturelle (vallée de la Brévenne) entre le plateau Nord et le plateau Sud



# Répondre à deux enjeux prioritaires en matière de mobilité

La transition énergétique et écologique: Le territoire est engagé dans la démarche TEPOS.

Un des objectifs est de **promouvoir des modes de déplacements alternatifs à la voiture, vertueux en matière écologique et environnementale.**



La fracture sociale: objectif du plan de mandat **d'agir sur les inégalités sociales en investissant dans l'accompagnement des publics fragiles** vers:

- l'emploi,
- l'autonomie,
- l'accès aux droits,
- le numérique,
- les besoins **fondamentaux** notamment le lien social pour lutter contre l'isolement.







## Prise de compétence Mobilité en mars 2021

- Mobilité active
- Mobilité partagée
- Mobilité solidaire



## Des actions de sensibilisation / animation / communication « Vélos » depuis plusieurs années

- Prêt de VAE aux entreprises
- Sensibilisation / Animation à différentes occasions: foire, marché, SEM, challenge Mobilité AURA ...
- Apprentissage du vélo dans les écoles (permis vélo, cyclo des Monts ...),



De 2019 à 2021, un projet global avec pour objectif d'impulser un véritable changement de comportement.

Nombreuses actions dont:

⇒ La mise en place d'un 1<sup>er</sup> appel à projets citoyens en 2021 repris en 2022 (AVELO2).

# Les appels à projet citoyens « Mobilité active » et « Mobilité durable »

**PRINCIPE:** un outil participatif pour donner l'opportunité aux citoyens de proposer des solutions et idées pour une mobilité plus durable sur notre territoire.

**S'ADRESSE:** à tous les habitants des Monts du Lyonnais regroupés en collectif : conseils municipaux des jeunes, collectifs de jeunes portés par une structure jeunesse, club des anciens, et groupes de citoyens

## FONCTIONNEMENT:

- Un règlement et Un formulaire à remplir
- Communication papier et réseaux sociaux
- Deux mois pour proposer son projet
- Un comité de sélection (élus, agents et citoyens)
- Mise en œuvre sur 6 mois
- Une aide financière (maxi 1000 € par projet)
- Une soirée de lancement avec les lauréats

**VALORISATION:** par des outils de communication tels que vidéos Youtube et réseaux sociaux (facebook), articles de journaux



## Exemples de projets soutenus

### Premier AAP en 2021

- Un collège: organisation d'une journée pour former / sensibiliser les élèves de 6<sup>ème</sup> et 5<sup>ème</sup> par les élèves de 4<sup>ème</sup> et 3<sup>ème</sup> à la pratique du vélo
- Un collectif de jeunes de 13 à 18 ans encadrés par une MJC et un centre socio-culturel organisateur d'une tournée spectacle à vélo.
- Un collectif d'habitants: organisation d'une journée vélo (atelier réparation, atelier draisienne, balade à vélo sur la commune avec marquage des zones à risque ...)
- Un Comité Consultatif de Stratégie Environnementale (CCSE) (élus & citoyens): organisation d'actions durant la Semaine Européenne de la Mobilité :

Un total environ 520 personnes touchées

**Une vidéo** (disponible sur la chaine YouTube des Monts du Lyonnais) résumant les actions de ces 4 collectifs.

### Deuxième AAP (en cours de mise en œuvre)

#### *Vidéo de la soirée de lancement*





Merci de votre attention !

**Temps d'échanges  
et questions**



Monts du  
Lyonnais  
Communauté  
de communes

Communauté de communes des Monts du Lyonnais

790, allée de Pluvy

69590 – Pomeys

04 37 20 13 09

[contact@cc-mdl.fr](mailto:contact@cc-mdl.fr)

[www.cc-montsdulyonnais.fr](http://www.cc-montsdulyonnais.fr)

Marie-Pierre Guicherd

Responsable service Mobilité

04 72 66 24 11

[mariepierre.guicherd@cc-mdl.fr](mailto:mariepierre.guicherd@cc-mdl.fr)