

# RAPPORT D'ACTIVITÉ 2023





# SOMMAIRE

**L'ÉDITO DU PRÉSIDENT** 4

---

**L'ALTE 69** 5

---

**L'ANNÉE 2023 EN BREF** 6-7

---

**L'ÉQUIPE** 8

---

**LES ADHÉRENTS** 9

---

**INFORMER ET CONSEILLER  
LES PARTICULIERS** 10-11

---

**INFORMER ET CONSEILLER LES  
COLLECTIVITÉS ET PROFESSIONNELS** 12-16

---

**MOBILISER TOUS LES PUBLICS** 17-20

---

**COMMUNIQUER POUR  
SENSIBILISER, FORMER ET FÉDÉRER** 21-22

---

**LE BILAN FINANCIER 2023** 23

---



## L'ÉDITO DU PRÉSIDENT

L'année 2023 a été marquée par des hausses majeures et rapides des températures moyennes mondiales. Nous avons aussi vécu les suites de la crise énergétique qui nous impacte depuis 2022. Une partie des populations sent ces évolutions dans son quotidien. Face à ces défis, **il est indispensable de leur apporter une réponse adaptée.**

L'Agence Locale de la Transition Énergétique du Rhône (ALTE 69) est au plus près des habitants et des habitantes afin de répondre à leurs préoccupations en termes de **confort thermique d'hiver et d'été, d'économies d'énergie et de travaux de rénovation.**

Le Département et les collectivités du Rhône, à travers leur stratégie Climat Air Énergie Territoriale, s'appuient sur l'ALTE 69 pour conduire des actions auprès du grand public, des collectivités et des professionnels. L'année 2023 a été l'occasion de questionner ces actions.

Le bilan d'activité que nous vous proposons en ces pages montre que, sur l'ensemble de ces missions et pour l'ensemble des publics bénéficiaires, **l'ALTE 69 a tenu son rang et a su être résiliente pour satisfaire au mieux les porteurs de projets.** Ce sont plus de 5 000 propriétaires qui ont bénéficié de notre dispositif Habitat privé, portant avec d'autres la marque France Renov' pour le territoire. Plus de 3 000 personnes ont participé à nos animations. Ce sont environ 400 jours de travail en

relation directe qui ont permis aux collectivités, EPCI et communes, de mieux cerner leurs projets concernant leur patrimoine bâti. Ces quelques chiffres témoignent de **l'importance du rôle de l'association au cœur de la transition énergétique du nouveau Rhône.**

Ayant pris en fin d'année ce nouveau mandat de Président de l'ALTE 69, je souhaite préserver et développer cet outil territorial au profit du grand public, des collectivités et des professionnels. Nous avons besoin ensemble de rendre notre écosystème institutionnel résilient aux crises qui viennent. L'exemple de l'ALTE 69 est fécond. Nous allons profiter de l'année qui vient pour reprendre le parcours des usagers de l'ALTE afin d'aider dans leurs démarches les professionnels, les élus, les agents et le grand public encore plus sereinement.

De plus, les réflexions en cours, en vue d'un service public de la rénovation énergétique des logements renouvelé pour les années 2025-2030, exigent **une clarification de nos rôles et des messages** que nous portons à destination de nos concitoyens et concitoyennes. L'ALTE 69 se prépare à ces évolutions grâce aux missions qu'elle porte, exposées dans les pages de ce rapport.

*« Je souhaite préserver et développer cet outil territorial au profit du grand public, des collectivités et des professionnels. Nous avons besoin ensemble de rendre notre écosystème institutionnel résilient aux crises qui viennent. »*

**Jean-Jacques Brun**, Président de l'ALTE 69  
Avril 2024

# L'ALTE 69

## Un outil au service des politiques énergie-climat des territoires du Rhône

Créée en 2019 à l'initiative des Communautés de Communes et d'Agglomération du Rhône, du Département du Rhône, de la Région Auvergne-Rhône-Alpes et de partenaires associatifs et privés, **L'Agence Locale de la Transition Énergétique du Rhône (ALTE 69) est une association à but non lucratif.**

Telle que définie dans ses statuts, l'ALTE 69 se donne pour mission **d'encourager, d'accompagner, de promouvoir et d'animer par tous moyens à sa disposition la mise en œuvre de la transition énergétique** dans le Nouveau Rhône. Dans le cadre d'un développement soutenable des territoires et de la lutte contre les causes et les effets du changement climatique, elle participe à la mise en place d'un paysage énergétique sobre, efficace et renouvelable.

Cette mission d'intérêt général conduit l'ALTE 69 à **accompagner les habitants, les collectivités, les professionnels et plus largement tous les**

**acteurs locaux** dans leurs démarches d'économie d'énergie, leurs projets de rénovation, d'installation et d'utilisation d'énergies renouvelables et d'innovations énergétiques.

L'intervention de l'ALTE 69 est multiple et varie **de la sensibilisation du particulier à l'accompagnement de projet collectif ou de politique territoriale**, avec pour objectif la réduction des émissions de gaz à effet de serre sur les territoires.

L'ALTE 69 est par ailleurs membre du réseau pour la Transition Énergétique (CLER) et du réseau des Territoires à Énergie Positive (TEPOS).



CLER RÉSEAU  
POUR LA TRANSITION  
ÉNERGÉTIQUE

100% TERRITOIRES  
À ÉNERGIE POSITIVE



- Franck Dumaître, Directeur régional de l'ADEME
- Gaétan Josse, Chef de service prévention des risques industriels, climat, air, énergie à la DREAL AURA
- Thierry Kovacs, Vice-Président délégué à l'environnement et à l'écologie positive de la Région AURA
- Frédéric Pronchéry, Vice-Président délégué à l'environnement, aux nouvelles mobilités et au territoire au Département du Rhône

# 2023 EN BREF

## 1<sup>ER</sup> COMITÉ « PHOTOVOLTAÏQUE AU SOL » DU RHÔNE

Le 5 janvier, Lyon

Organisé par la DDT du Rhône, cet évènement a réuni les structures qui accompagnent **le développement de projets photovoltaïques sur le territoire** (Région, Département, SYDER, Hespul, ENEDIS, RTE, ADEME, Chambre d'agriculture, ALTE 69, etc.). L'occasion de faire le point sur les démarches des porteurs de projets, les différents acteurs du secteur et de partager une veille réglementaire.



## ENREGISTREMENT DE TROIS CHRONIQUES RADIO DIFFUSÉES SUR RVR ET RADIO CALADE

Mars 2023, Villefranche-sur-Saône

L'ALTE 69 était invitée dans les studios de Radio Calade pour enregistrer **une série de chroniques thématiques** et une interview dans l'émission « Ensemble sur Calade » diffusées du 13 mars au 7 avril.

Les trois chroniques consacrées à la rénovation énergétique globale et performante, aux solutions de chauffage et à l'énergie solaire sont disponibles sur les sites web de l'ALTE 69 et de Radio Calade.

## L'ALTE 69 PEUT DÉSORMAIS PROPOSER DES ANALYSES D'OPPORTUNITÉ EN GÉOTHERMIE

Mars 2023, Rhône

Suite à une formation ADEME, l'activité « Bâti et énergies renouvelables » de l'ALTE 69 peut proposer **des analyses d'opportunité en géothermie** : pré-chiffrement, dimensionnement, analyse en coût global et aides financières.



## PARTENARIAT AVEC LA FNAIM 69 : 1<sup>RE</sup> SESSION DE FORMATION À DESTINATION D'AGENTS ET CONSEILLERS IMMOBILIERS

Mars-avril, Lyon

L'ALTE 69 et l'ALEC Lyon ont animé une session de formation sur la performance énergétique des logements à destination d'agents et conseillers immobiliers de la FNAIM du Rhône. **Une formation qualifiante** de 8h imaginée fin 2022 dans le cadre de la Commission Climat et du partenariat avec la FNAIM 69, syndicat majeur de l'immobilier en France regroupant plus de 800 professionnels.



## VOYAGE APPRENANT DANS LE CADRE DU PROJET MASSIF CENTRAL EN TRANSITIONS

Les 26,27 et 28 avril, Vorarlberg (Autriche)

Voyage d'étude en Autriche avec une délégation de trois intercommunalités (CCSB, CCMDL et COR) dans la région du Vorarlberg qui est reconnue comme une des championnes d'Europe sur **la structuration durable de la filière bois, dont la construction et rénovation bois**, et de la transition énergétique.



## 1<sup>RE</sup> BIENNALE DES TERRITOIRES EN TRANSITIONS

Le 24 avril, Belleville-en-Beaujolais

L'ALTE 69, avec la collaboration des quatre TEPOS et du Département du Rhône, a monté ce premier rendez-vous bisannuel rhodanien pour les transitions énergétique, climatique et écologique. Cette Biennale a permis à l'ensemble des acteurs du Rhône (élus, DGS, DGA, techniciens, partenaires) de **se retrouver autour des enjeux de formation, d'énergie, de climat, de mobilité, d'alimentation**, entre autres projets.

La journée a été ponctuée de temps forts : le lancement de l'Académie de la transition énergétique du Rhône, avec l'intervention de grands témoins scientifiques du GIEC (Jean JOUZEL et Sandrine MATHY) et d'élus locaux impliqués sur ces thématiques, et l'organisation d'ateliers avec des retours d'expériences locales.

## PARTENARIAT AVEC LA CAISSE D'ÉPARGNE RHÔNE ALPES : LANCEMENT DU DISPOSITIF POUR LES PROFESSIONNELS DU PETIT TERTIAIRE

Le 9 juin, Lyon

L'ALTE 69 était invitée par la Caisse d'Épargne Rhône Alpes pour intervenir à l'occasion du lancement de leur dispositif **d'accompagnement des professionnels du petit tertiaire** afin de rappeler les modalités d'accompagnement de ces acteurs dans leurs projets de rénovation et présenter le « parcours clients » associé.

# 2023 EN BREF



## L'ALTE 69, LAURÉATE DU PROGRAMME EUROPÉEN BAOPAP

Septembre, Rhône

Après avoir accompagné **17 projets de rénovation globale de bâtiments publics** sur le département du Rhône et développé des outils et méthodologies dans le cadre du projet européen BAPURA (bâtiments publics en Auvergne-Rhône-Alpes), l'ALTE 69 poursuit son action avec BAOBAP (boîte à outils bâtiments publics), avec un objectif : aller plus loin techniquement en expérimentant d'autres champs d'action dans l'accompagnement de projets tels que **l'intégration des usagers** dans ces projets (Assistance à Maîtrise d'Usage - AMU).



## 13<sup>È</sup> RENCONTRES TEPOS

Les 27, 28 et 29 septembre, Communauté de Communes des Monts du Lyonnais

Évènement phare du réseau national des Territoires à Énergie POSitive animé par le CLER-Réseau pour la transition énergétique, les rencontres TEPOS réunissent les acteurs des territoires pour se rencontrer, échanger, s'inspirer et accélérer la transition énergétique territoriale. La 13<sup>È</sup> édition a été accueillie par la Communauté de Communes des Monts du Lyonnais. Ce fut **l'occasion de découvrir les projets menés dans cette intercommunalité**. La mutualisation et la coopération ont émergé comme des leviers essentiels pour réussir les projets locaux.



## 1<sup>È</sup> FORUM DE LA RÉNOVATION DE L'HABITAT DE LA COR

Les 27 et 28 octobre, Amplepuis

**Près de 500 visiteurs pour ce 1<sup>È</sup> forum de la COR !** L'ALTE 69 a accompagné la COR dans l'organisation de cet évènement : définition des objectifs et du format, proposition des critères de choix des artisans, programmation de la soirée à destination des professionnels, proposition et animation d'ateliers tant pour les adultes que pour les plus jeunes, partenariat avec la radio locale RVR pour une communication en amont et pendant l'évènement.

## RENCONTRES NATIONALES DE L'HABITAT PRIVÉ

Les 12 et 13 octobre, Lille

L'ANAH, Agence nationale de l'habitat, a réuni l'ensemble du réseau France Rénov, dont l'ALTE 69 fait partie, afin d'**échanger, débattre et partager les grands enjeux de l'habitat** et les principales perspectives d'évolution en faveur de la rénovation énergétique et de l'amélioration du parc résidentiel privé.



## ANIMATION DE LA 3<sup>È</sup> ÉDITION DES RENCONTRES DU RÉSEAU DES PROFESSIONNELS ENGAGÉS POUR LA RÉNOVATION PERFORMANTE

Le 23 novembre, Lyon

L'ALTE 69 et l'ALEC Lyon regroupent chaque année architectes, maîtres d'œuvre, bureaux d'études, contractants généraux, groupements d'artisans... sans oublier les professionnels de l'immobilier et du financement ! **Autant d'acteurs qui jouent un rôle clé dans les projets de rénovation globale et performante.** Cette rencontre est consacrée aux échanges, à la mise en réseau et à la valorisation de témoignages inspirants.



## ÉLECTION DE DEUX NOUVEAUX REPRÉSENTANTS AU BUREAU DE L'ALTE 69

Le 24 novembre, Arnas

Le conseil d'administration de l'ALTE 69 s'est réuni pour élire deux nouveaux membres du bureau : **M. Jean-Jacques Brun** (Département du Rhône) qui devient le nouveau Président de l'ALTE 69 et **M. René Blanchet** (Communauté de Communes Beaujolais Pierres Dorées) en tant que Trésorier.

# UNE ÉQUIPE TRÈS REMANIÉE EN 2023

L'équipe salariée est constituée de personnes dotées de compétences et expertises sur des thématiques multiples : rénovation du logement et du bâtiment, énergies renouvelables, ingénierie d'animation, conseil, communication, gestion financière et administrative.

L'ALTE 69 est adhérente du groupement d'employeurs GEDERRA. Cette organisation permet une mise à disposition des salariés au plus près des besoins de l'association.

Au 31 décembre 2023, l'équipe salariée était constituée de **21 personnes pour 19,32 équivalents temps plein.**

## ACTIVITÉS TRANSVERSALES

**Caroline BARLERIN**  
Coordination générale  
(départ : janvier 2023)



**Alexia FONTOYNONT**  
Communication  
(départ : mai 2023)



**Aude LUCAS**  
Partenariats et communication institutionnelle  
(départ : octobre 2023)



**Céline THIERRY**  
Gestion



**Habiba BELKADI-SEYS**  
Communication  
(absence : mai 2022 à septembre 2023)



**Alexandra MICHEL**  
Ressources humaines



**Régis CARA**  
Comptabilité



**Noura ASSAL**  
Accueil



**Charles DE LACOMBE**  
Administration des systèmes d'information



**Vincent BULANT**  
Administration des systèmes d'information



**Estelle LEPEIGNEUX**  
Développement numérique  
(départ : septembre 2023)



## INFORMER, CONSEILLER ET ACCOMPAGNER LES PARTICULIERS

**Julien RENUCCI**  
Pilote du pôle • Coordination partenariats  
(départ : août 2023)



**Jessica PAGÈS**  
Mobilisation • Conseil habitat et énergie



**Léa MITON**  
Mobilisation • Conseil habitat et énergie  
(départ : septembre 2023)



**Florent SAEZ**  
Conseil habitat et énergie



**Joffrey FAVRE**  
Conseil habitat et énergie



**Virginie PAILLER**  
Conseil habitat et énergie



**Cléa PREVITALI**  
Conseil habitat et énergie  
(départ : août 2023)



**Maxime THINON**  
Conseil habitat et énergie



**Thierry MANCEAU**  
Conseil habitat et énergie



**Léa LAGA**  
Conseil habitat et énergie



**Anne-Sophie ROMANET**  
Conseil habitat et énergie



**Mickaël HONORÉ**  
Conseil habitat et énergie



## INFORMER, CONSEILLER ET ACCOMPAGNER LES COLLECTIVITÉS ET PROFESSIONNELS

**Matthieu MAILLARD**  
Pilote du pôle Bâtiment et énergies renouvelables  
(départ : septembre 2023)



**Marine DHOTE**  
Bâtiment et énergies renouvelables  
(départ : octobre 2023)



**Luca CONCA**  
Suivi et optimisation des consommations



**Jean LASSUS**  
Bâtiment et énergies renouvelables



**Louis CHARBONNEAUX**  
Suivi et optimisation des consommations (en alternance)  
(départ : septembre 2023)



**Constance PONS**  
Bâtiment et énergies renouvelables  
(départ : mars 2023)



**Raphaëlle GAUTHIER**  
Stratégie climat et énergie



**Adrien AMALVICT**  
Bâtiment et énergies renouvelables  
(arrivée : février 2023)



**Pierre TRENOUS**  
Suivi et optimisation des consommations  
(arrivée : octobre 2023)



**Effectif** en équivalent temps plein

En 2022 **22,92** En 2023 **19,32**



**Coût moyen** par Équivalent Temps Plein

En 2022 **45 446 €** En 2023 **43 023 €**



# LES ADHÉRENTS

En 2023, l'ALTE 69 comptait **21 adhérents** dotés d'un siège au Conseil d'Administration, répartis en **4 collèges**. Les structures qui soutiennent l'ALTE 69 sont des collectivités territoriales, des associations, des entreprises publiques ou privées ainsi que des professionnels du secteur concurrentiel et des personnes morales de secteurs différents ayant majoritairement une mission d'intérêt général.

L'ALTE 69 accueille parmi ses adhérents toutes les personnes morales de droit public et privé actives dans le département du Rhône sur les enjeux de la transition énergétique et ayant majoritairement une mission d'intérêt général. L'adhésion est soumise à validation du Conseil d'Administration et à l'acceptation des statuts.

## COLLÈGE A

### Les collectivités territoriales



## COLLÈGE B

### Les associations



## COLLÈGE C

### Les entreprises publiques ou privées et les professionnels du secteur concurrentiel



## COLLÈGE D

### Les personnes morales de toute nature ayant majoritairement une mission d'intérêt général





# INFORMER, CONSEILLER ET ACCOMPAGNER LES PARTICULIERS

L'ALTE 69 est **Espace Conseil France Rénov'** sur le département du Rhône. Elle porte un service public d'information et de conseils sur l'énergie dans l'habitat auprès des propriétaires occupants, propriétaires bailleurs et copropriétaires.

Les conseillers et conseillères accompagnent ces derniers dans leurs démarches d'économies d'énergie, projets de rénovation, de construction performante ou d'installation d'énergies renouvelables. Ils proposent une aide à la décision au regard de critères techniques, financiers et environnementaux.

Cet **accompagnement est gratuit, neutre et indépendant** des fournisseurs d'énergie et de matériaux, et sans intérêt commercial.

## LES CHIFFRES CLÉS DU SERVICE EN 2023

### | CONSEIL



**9** conseillers et conseillères habitat et énergie  
*Dont 1 conseillère dédiée à l'accompagnement des copropriétés*



**5 072** maîtres d'ouvrage conseillés en maison individuelle et en copropriété



**540** conseils renforcés



**14** conseils renforcés en copropriété soit 344 logements

### | ACCESSIBILITÉ

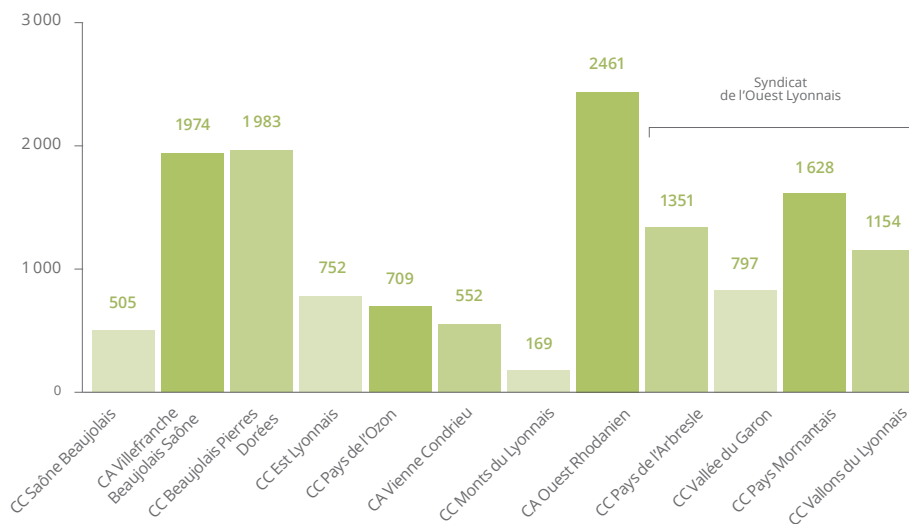


**6 223** appels reçus



**84,7%** taux d'accessibilité du service

• Nombre de conseils réalisés par territoire auprès de logements individuels et collectifs en 2023



En France, le logement représente **29 % de la consommation d'énergie et 17 % des émissions de gaz à effet de serre**. Face au gisement d'économie d'énergie que représente ce secteur et pour atteindre l'objectif de neutralité carbone en 2050, le gouvernement a fixé des objectifs : 100 % du parc de logements devra se situer en classe A ou B à cette échéance, soit **au niveau BBC** (Bâtiment Basse Consommation).

L'un des rôles de l'ALTE 69 est d'**accompagner l'effort de rénovation nécessaire à l'atteinte de ces objectifs**.

Or, le Département du Rhône hors Métropole de Lyon\* compterait 24 % des résidences principales (contre 23 % en Auvergne-Rhône-Alpes) considérées comme des passoires énergétiques (classes F et G du DPE) tandis que les logements performants (classes A et B du DPE) représentent moins de 8 % (contre 7 % en Auvergne-Rhône-Alpes).

\*Source : Terristory - Sur le Rhône hors Métropole, le nombre de logements en classes F et G seraient de 50 860 ; alors que l'on compte 16 400 résidences principales en classe A et B.

## UNE QUALITÉ DE SERVICE À NOUVEAU RECONNUE

En 2023, l'ADEME a réalisé une enquête sur la qualité du service de conseil aux particuliers France Renov', révélant des résultats positifs pour l'ALTE 69 (370 réponses) :

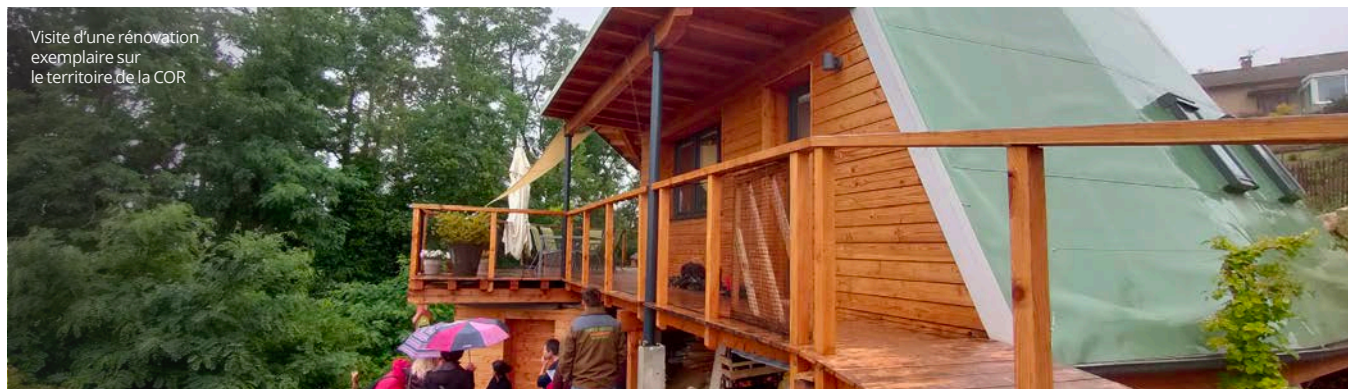
- **92,1 % des ménages sont très satisfaits** de leurs échanges avec les conseillers et conseillères de l'ALTE 69 ;
- L'enquête révèle que les répondants ont eu connaissance du service majoritairement **via internet** (28,6%) et **via leur collectivité** (23,5%).

• *Conseiller très compétent et engagé pour trouver les meilleures solutions.*

• *Un rendez-vous utile avec une personne qui connaît son métier et qui m'a donné les bonnes astuces ! Bravo ! J'en parle à toutes mes connaissances.*

• *Accueil fort sympathique. J'ai apprécié la disponibilité de mon interlocutrice et la précision des informations communiquées.*

TÉMOIGNAGES D'HABITANTS DU RHÔNE ACCOMPAGNÉS EN 2023 PAR UN CONSEILLER DE L'ALTE 69



Visite d'une rénovation exemplaire sur le territoire de la COR

## LES COLLECTIVITÉS, RELAIS LOCAUX INDISPENSABLES POUR LE SERVICE PUBLIC DE LA RÉNOVATION DE L'HABITAT

L'ALTE 69 s'appuie sur les collectivités locales pour **promouvoir de manière efficace** le Service Public de la Rénovation de l'Habitat. Elle leur fournit ainsi un kit de communication clé en main et personnalisé pour toucher directement les habitants du territoire. Elle propose des kits qui sont à la fois génériques sur l'accompagnement en matière de rénovation de l'habitat, mais également thématiques pour répondre à des questions spécifiques : les énergies renouvelables, le confort d'été, les arnaques à la rénovation, parmi d'autres sujets.



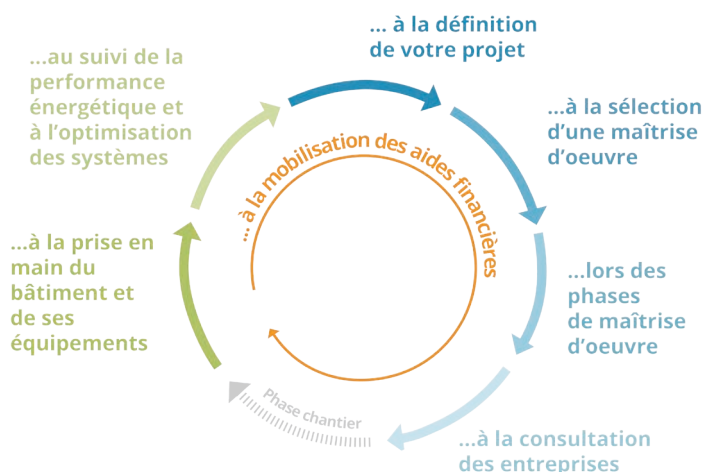
# INFORMER, CONSEILLER ET ACCOMPAGNER LES COLLECTIVITÉS ET LES PROFESSIONNELS

L'ALTE 69 accompagne les **maîtres d'ouvrages publics** (communes et EPCI principalement) du Rhône sur toutes les questions liées au suivi et à l'**optimisation des consommations** d'énergie, à la **performance énergétique** dans l'ancien et dans le neuf, au recours aux **énergies renouvelables** et à la **planification** climat-énergie.

L'Agence accompagne également les **acteurs privés** (entreprises, commerçants, gîtes, etc.) dans leur projet de **rénovation énergétique** ou d'installations d'énergies renouvelables.

En qualité de partenaire ressource, l'ALTE 69 propose une aide à la décision à **chacune des étapes d'un projet** et accompagne la rédaction et la mise en œuvre des plans d'actions œuvrant concrètement à la transition énergétique du territoire.

## ACCOMPAGNEMENT DE L'ALTE 69...



## • BÂTIMENTS ET ÉNERGIES RENOUVELABLES

### LES CHIFFRES CLÉS DU SERVICE EN 2023



**6** équivalents temps plein dédiés à cette activité



**200**

projets accompagnés  
+ 19 % par rapport à 2022



**77** communes accompagnées

## RÉNOVATION ÉNERGÉTIQUE DES BÂTIMENTS PUBLICS : 17 PROJETS ACCOMPAGNÉS DANS LE CADRE DU PROJET BAPAURA

Grâce au financement du programme européen BAPAURA, l'ALTE 69 a accompagné **17 projets de rénovation globale de bâtiments publics**. Elle a également pu développer des **outils opérationnels** et créer des **methodologies répliquables pour étoffer son offre de service et la pérenniser** au-delà d'août 2023, date de fin du programme. L'ALTE 69 poursuit son action avec **BAOBAP**, suite du projet BAPAURA. Débuté en septembre 2023, ce nouveau programme a pour objectif d'aller plus loin techniquement que le précédent projet en expérimentant d'autres champs d'action dans l'accompagnement de projets tels que l'intégration des usagers dans ces projets. Il durera 3 ans.



Rénovation énergétique de la salle polyvalente de la commune Le Perréon, projet accompagné par l'ALTE 69

### • SUIVI ET OPTIMISATION DES CONSOMMATIONS

**Réduire les dépenses énergétiques** de sa collectivité, répondre aux enjeux du **décret tertiaire**, **optimiser les consommations** de ses bâtiments et agir pour **améliorer l'empreinte environnementale** de son patrimoine sont autant de raisons pour entamer une démarche de suivi et d'optimisation des consommations énergétiques sur son territoire.

C'est ce que propose l'ALTE 69 aux collectivités du Rhône, d'une part à travers la préconisation d'actions d'optimisation énergétique à gain rapide issue de l'analyse des données de consommations suivies via la **plateforme de gestion énergétique Savee by Advizeo** et d'autre part à travers la montée en compétences du **Réseau des économes de flux du Rhône** permise par son animation, sa formation et la mise à disposition d'outils de travail.

Dans le cadre des obligations réglementaires imposées par le décret tertiaire, l'ALTE 69 fournit une analyse des consommations des bâtiments intégrés afin d'aider les collectivités à renseigner sur la plateforme OPERAT les consommations des bâtiments assujettis ainsi que l'année de référence optimale.

### LES CHIFFRES CLÉS DU SERVICE EN 2023



82

**collectivités**  
ayant intégré une partie de leurs bâtiments à la plateforme de suivi et d'optimisation des consommations



1 134

**bâtiments suivis**  
+334 par rapport à 2022



81

**objets communicants\***  
connectés sur la plateforme Savee\*

\* Un module communicant est un équipement capable de transmettre à distance des données, comme des mesures de température, d'humidité, de CO<sub>2</sub>, des consommations (électricité, chaleur, gaz, eau, autre fluide énergétique).

### • RÉPARTITION SELON LA TYPOLOGIE DE BÂTIMENTS

**Salles polyvalentes, salles de sport, salles de spectacle**

27%

**Bâtiments scolaires et petite enfance**

école, cantine, crèche...

25%

**Autres catégories de bâtiments**

centre technique, local associatif, station d'épuration...

23%

**Bâtiments administratifs**

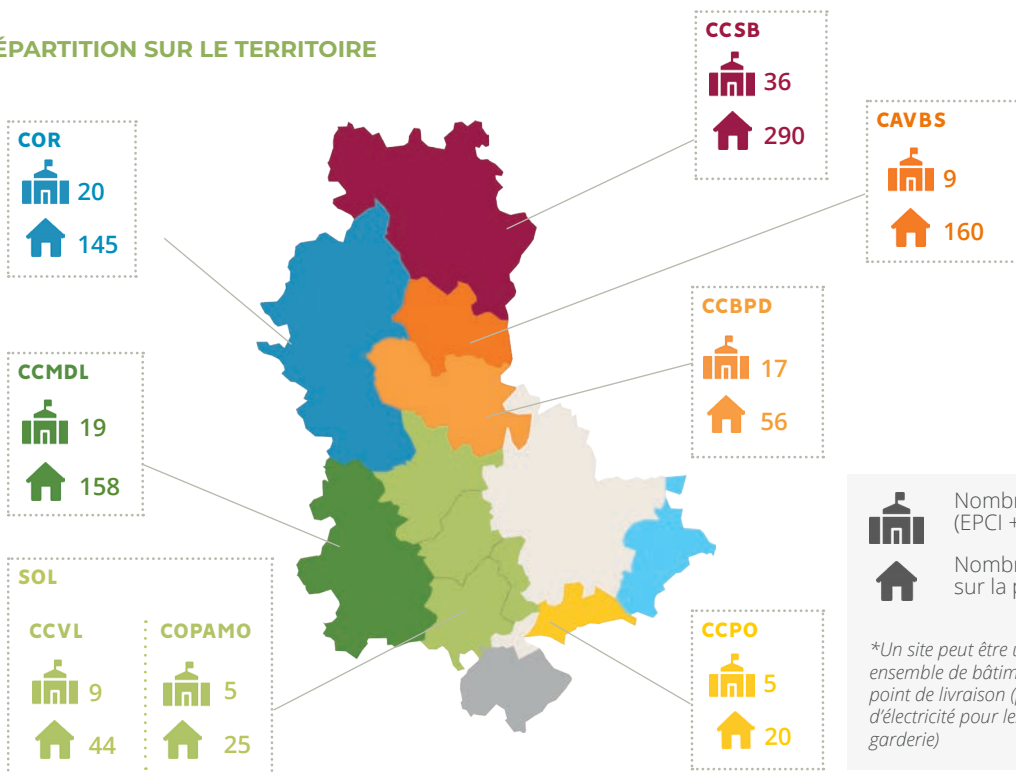
mairie, bureaux, siège...

18%

**Bâtiments culturels**

7%

## • RÉPARTITION SUR LE TERRITOIRE



 Nombre de collectivités engagées (EPCI + communes)  
 Nombre de sites\* sur la plateforme Savee

\*Un site peut être un bâtiment unique ou un ensemble de bâtiments qui partagent au moins un point de livraison (par exemple : un seul compteur d'électricité pour les trois bâtiments : école, cantine et garderie)



Retrouvez en vidéo le témoignage de Luca Conca, alors pilote de l'activité SOC, concernant le partenariat avec Advizeo sur la chaîne Youtube de l'ALTE 69

## LE RÉSEAU DES ÉCONOMES DE FLUX : UN DISPOSITIF AU SERVICE DES TERRITOIRES

L'ALTE 69 a animé **cinq rencontres** entre les économes de flux du territoire afin de favoriser les échanges entre pairs sur les actions menées et les difficultés rencontrées sur le terrain. Par ailleurs, **l'Agence a outillé le Réseau** pour faciliter le travail des économes de flux : supports de visite, modèles de cahiers de charges et de bilans énergétiques préremplis, des outils d'analyse de la régulation et de la programmation du chauffage, du confort estival. Ces outils ont été accompagnés de formations spécifiques, de tutoriels vidéo et modes opératoires. Des formations ont été aussi données à l'utilisation avancée de la plateforme de gestion énergétique.

En tant qu'organisatrice du **déploiement de la plateforme de gestion énergétique**, l'ALTE 69 a élaboré une **lettre d'information numérique** à destination de la communauté d'utilisateurs, ayant pour objectif d'informer sur les nouveautés concernant Savee, de fournir des **supports pédagogiques** et de proposer des contenus spécifiques à la bonne gestion énergétique des bâtiments. L'ALTE 69 a également participé à l'amélioration continue de la plateforme au travers de points hebdomadaires avec Advizeo permettant le suivi de la bonne remontée des données de consommation, la correction des problèmes techniques ainsi que le développement de nouvelles fonctionnalités.

*La plateforme Savee nous permet de suivre de manière très simple et intuitive l'évolution des consommations de nos principaux bâtiments communaux. Avec l'appui de l'économe de flux [de l'ALTE 69], il a été possible d'identifier dès la première année d'utilisation des mesures simples nous ayant permis une économie de 18 % d'énergie.*

**Guillaume FREMIOT** •  
1<sup>ER</sup> ADJOINT EN CHARGE  
DU DÉVELOPPEMENT DURABLE  
ET DE LA PROSPECTIVE,  
COMMUNE D'ORLIÉNAS  
(COPAMO)

## • PLANIFICATION CLIMAT-ÉNERGIE

L'ALTE 69 accompagne les collectivités dans leur **stratégie territoriale climat-énergie**, apporte son soutien à la mise en œuvre opérationnelle d'actions climat-énergie et son aide au suivi et à la facilitation des politiques climat-énergie visant l'**atteinte de la neutralité carbone**.

### ACCOMPAGNER LES COLLECTIVITÉS À LA MISE EN ŒUVRE ET AU SUIVI DE LEUR PCAET

En 2023, l'ALTE 69 a apporté **son expertise technique et juridique** aux services des EPCI du Rhône, lors d'ateliers thématiques ou d'échanges bilatéraux, afin de faciliter la **réalisation de leur stratégie climat-énergie** ou leur mise en cohérence avec les objectifs SRADDET. Cela s'est également traduit par le soutien à la rédaction de cahiers des charges et d'autres documents de planification énergétique, tels que leurs PCAET, leurs PLH, des études pré-opérationnelles sur le bâti existant, un projet de territoire, ou encore un PADD de PLUi-H.



Voyage apprenant  
au Vorarlberg

### LES CHIFFRES CLÉS DE L'ACTIVITÉ EN 2023



**1,2** équivalent temps plein  
dédié à cette activité



**6** EPCI accompagnés  
en particuliers lors de  
COTEC ou d'ateliers  
ou sur l'évolution de  
leurs PLH, PIG, SDE



**9** plans d'action des PCAET  
accompagnés couvrant  
la totalité du Rhône



**7** formations et ateliers  
(hors Biennale des Territoires  
en Transitions du Rhône)  
et

**3** voyages apprenants  
organisés

### PROJET MCT : ACCOMPAGNER LES EPCI DU MASSIF CENTRAL À LA CONDUITE DE CHANGEMENT



Le projet Massif Central en Transitions (dit « MCT », cofinancé par l'Agence Nationale de la Cohésion des Territoires) a débuté fin 2021. Il fédère **trois communautés de partenaires, situées sur ledit Massif** (Figeac, Creuse Grand Sud, et trois EPCI du Rhône avec l'ALTE 69).

MCT poursuit deux axes de travail :

1. Faire bénéficier aux trois EPCI impliqués d'un **accompagnement expert et sur mesure en sciences**

**comportementales** sur la question complexe du déploiement de la pratique du vélo en milieu rural, et 2. Offrir des temps de montée en compétence pour **développer l'ingénierie de conduite au changement systémique** et stimuler la réalisation de projets de transition énergétique sur les territoires.

En 2023, le pilotage de MCT par l'ALTE 69 a permis à une quarantaine d'agents, d'élus et de représentants de l'État du Rhône d'acquérir des compétences d'ingénierie de conduite au changement à travers des formations, l'organisation d'ateliers pratiques ou le montage de voyages apprenants (Vorarlberg, Autriche – avril ; Aubusson, Sud Creuse – octobre).

## PROJET EUROPÉEN PATH2LC : ACCOMPAGNER LES TEPOS DU RHÔNE

PATH2LC est un projet européen de 3 ans, qui s'est clôturé fin août 2023. Ce financement a permis à l'ALTE 69 d'accompagner les quatre TEPOS du Rhône afin de **stimuler la déclinaison opérationnelle des actions prévues dans leurs plans d'action.**

En 2023, cet accompagnement s'est illustré par l'organisation de la **1<sup>re</sup> Biennale des territoires en transitions du Rhône.** L'idée d'organiser un rendez-vous bisannuel rhodanien sur les enjeux climat-énergie et ciblant tous les élus locaux et agents du Rhône, cadres inclus, émergea lors d'une rencontre des TEPOS du Rhône (sept. 2021). Depuis, l'ALTE 69, avec le concours de ces quatre territoires, a travaillé à ce que cette idée devienne réalité. L'ALTE 69 s'est également rapprochée d'autres acteurs-clés, comme le Conseil Départemental du Rhône, porteur de l'Académie de la Transition énergétique du Rhône ; la Direction Départementale des Territoires et l'ADEME Auvergne-Rhône-Alpes.

La 1<sup>re</sup> édition s'est tenue le 24 avril 2023 à Belleville-en-Beaujolais, **et a réuni plus de 200 acteurs** (élus, DGS, DGA, techniciens, partenaires). Avec comme fil rouge « De la formation à l'action », la journée a été ponctuée de quatre temps forts : le lancement de l'Académie de la transition énergétique du Rhône ; l'intervention de grands témoins scientifiques (Jean JOUZEL, Sandrine MATHY, Nicolas FIEULAINE) et d'élus locaux impliqués dans le « faire », et la tenue d'ateliers avec des retours d'expériences locales sur les enjeux d'énergies, de climat, de mobilité et d'alimentation.

Pour en savoir plus sur cet évènement, rendez-vous sur le site web de l'ALTE 69 : <https://www.alte69.org/fr/biennale-des-territoires-en-transitions-du-rhone-et-au-lancement/>



L'ALTE 69 a réalisé une série de **vidéos courtes à l'occasion de la 1<sup>re</sup> Biennale des Territoires en transitions du Rhône** comprenant une vidéo « rétrospective » et 9 capsules vidéos d'experts et élus locaux. À retrouver sur la chaîne Youtube de l'ALTE 69.



Dans le cadre du projet européen **PATH2LC**, l'ALTE 69 a recueilli des témoignages sur **l'intérêt de travailler en réseau entre pairs** : Athénaïs TRILLAT, chargée de mission plan climat et énergie renouvelable à la CCMDL ; Florence DAMEVIN chargée de projet TEPOS/PCAET à la CCSB ; Julie SABY, directrice et responsable « Climat-énergie » au SOL ; Sophie MONCORGÉ, cheffe de projet « Maîtrise de l'énergie et des énergies renouvelables » à la COR. À retrouver sur la chaîne Youtube de l'ALTE 69.



*Une journée comme la Biennale permet de débloquer des freins et de démystifier aussi des messages qui sont souvent faux sur les énergies renouvelables. Donc il faut montrer des exemples, montrer que la France peut rattraper son retard et elle peut le rattraper localement avec des initiatives qui partent des territoires.*

.....  
**FRÉDÉRIC PRONCHÉRY** • VICE-PRÉSIDENT DÉLÉGUÉ À L'ENVIRONNEMENT DU DÉPARTEMENT DU RHÔNE  
VICE-PRÉSIDENT DÉVELOPPEMENT DURABLE DE LA CCSB  
MAIRE DE BELLEVILLE-EN-BEAUJOLAIS

66 *Quand on parle d'adaptation au réchauffement climatique, c'est au niveau local, quelques fois très local, qu'il faut agir.*

.....  
**JEAN JOUZEL** • PALÉOCLIMATOLOGIE ÉMÉRITE



# MOBILISER TOUS LES PUBLICS

L'ALTE 69 développe et anime des actions de sensibilisation, d'information et de formation pour que chacun (citoyens, collectivités, entreprises) **dispose des clés de compréhension nécessaires pour agir à son échelle**. Il s'agit à la fois d'interpeller les habitants sur les enjeux énergétiques et solutions existantes, première étape vers le passage à l'acte, et de contribuer au développement d'une offre professionnelle adaptée, de confiance et de qualité.

Les actions de sensibilisation menées sur le territoire répondent à plusieurs objectifs :

- **faire connaître le service d'accompagnement des particuliers** sur la rénovation énergétique de l'habitat ;
- **sensibiliser aux enjeux de la transition énergétique** en créant une culture commune sur le sujet de l'énergie dans l'habitat, des énergies renouvelables et des politiques énergétiques locales ;
- **accompagner aux changements de pratiques** en proposant des solutions concrètes ;
  - **s'adresser à un public aussi large que possible** (élus, professionnels, grand public, scolaire, relais locaux).

## • AUPRÈS DES PARTICULIERS

### LES CHIFFRES CLÉS DE L'ACTIVITÉ EN 2023



**69** animations  
sur le territoire



**3 166**  
personnes  
touchées

**4** visites de logements  
exemplaires

**3** événements  
d'ampleur

**23** stands d'information  
et salons

**6** conférences en ligne  
thématiques

**4** formations  
de relais locaux

**1** quiz sur l'énergie  
à l'échelle du département

## S'ADRESSER AU PLUS GRAND NOMBRE À TRAVERS UNE DIVERSITÉ DE FORMATS

### ✓ Les webinaires thématiques :

faire monter en compétences sur un sujet technique en écho à l'actualité (aides financières, confort d'été, chauffage au bois, énergie solaire).

### ✓ Les kits de communication :

doter les collectivités de supports personnalisés pour valoriser les événements se déroulant sur leur territoire.

### ✓ Les newsletters mensuelles :

décrypter l'actualité nationale et locale liée à la transition énergétique, partager des conseils techniques et astuces pour faire des économies d'énergie, des exemples de rénovations exemplaires dans le Rhône et les événements à venir.

### ✓ Les vidéos « 1 minute 1 conseil » :

informer et sensibiliser sur un sujet à travers une vidéo courte.

## ESSAIMER EN S'APPUYANT SUR DES RELAIS LOCAUX ENGAGÉS

L'ALTE 69 souhaite essayer ses pratiques **en identifiant, formant et outillant des structures relais locales** qui bénéficient d'un ancrage territorial fort, intervenant dans le champ du développement durable ou soucieuses de leur impact écologique. C'est pourquoi, l'ALTE 69 réalise de plus en plus d'animations en partenariat avec des associations telles que des centrales citoyennes lors de conférences, ateliers, animations scolaires ou encore de balades urbaines. En 2023, l'Agence est également intervenue auprès d'hébergeurs touristiques sur le territoire de Vienne Condrieu Agglomération pour animer un atelier sur la sobriété énergétique et la rénovation.



## • AUPRÈS DES COLLECTIVITÉS ET PROFESSIONNELS

### LES CHIFFRES CLÉS DE L'ACTIVITÉ EN 2023

1 **Biennale** des territoires en Transitions du Rhône

1 **Challenge Mobilité** régional animé

2 **voyages apprenants** à l'échelle du département

11 **formations** techniques

3 **5à7 de l'éco-construction** qui ont réuni 169 participants

1 **rencontre** des professionnels engagés pour la rénovation performante



## CHALLENGE MOBILITÉ : L'ALTE 69, À NOUVEAU RELAIS LOCAL SUR LE TERRITOIRE

En tant que relai local sur le Rhône, l'ALTE 69 a **mobilisé et outillé les 5 384 salariés issus de 67 établissements** du Rhône avec notamment un guide de l'écomobilité. L'ALTE 69 a eu le plaisir d'**organiser et d'animer la cérémonie locale de cette 13<sup>e</sup> édition** aux côtés de SYTRAL Mobilités, la Région et la municipalité de Chaponost et de remettre les prix aux 9 nouveaux lauréats.

## LES 5À7 DE L'ÉCO-CONSTRUCTION DU RHÔNE

Ces rencontres, co-organisées avec l'ALEC Lyon, l'AQC, BTP Rhône et Métropole, la CAPEB du Rhône, la CMA, la DDT et Fibois Rhône, s'adressent **aux professionnels du bâtiment** (entreprises, bureaux d'études, architectes, etc.) ainsi qu'aux différents maîtres d'ouvrage. Pour chaque édition, plusieurs experts reconnus interviennent sur une thématique technique spécifique portant sur la performance thermique et énergétique des bâtiments, le choix des matériaux ainsi que les énergies renouvelables. En 2023, les 5à7 ont rassemblé **169 participants** autour d'une programmation variée : **les isolants biosourcés, le photovoltaïque et les déchets du bâtiment.**



La 45<sup>e</sup> édition des 5à7 de l'éco-construction du Rhône sur les isolants biosourcés a réuni de nombreux participants !



## • MOBILISER UN RÉSEAU DE PARTENAIRES ÉLARGIS

La transition énergétique ne se fera qu'**avec le concours de partenaires diversifiés** (entreprises, associations, fédérations, etc.). C'est le rôle de l'ALTE 69 de les engager à ses côtés pour accélérer la transition énergétique sur le territoire, à travers deux principales formes de partenariat :

- Le référencement sur l'**Annuaire des professionnels du Rhône engagés pour la rénovation performante** ;
- La signature de **chartes de partenariat** visant à expliciter des engagements communs et des bénéfices réciproques au service de la transition énergétique.

### LES ACTEURS DE LA TRANSACTION IMMOBILIÈRE ET DU FINANCEMENT, DES PARTENAIRES CLÉS

Les professionnels de la transaction immobilière et du financement, qui jouent **un rôle pivot dans les projets immobiliers** (achat, construction, rénovation, investissement locatif, etc.), sont des prescripteurs clés de la rénovation énergétique performante auprès des maîtres d'ouvrage du territoire et des relais vers l'ALTE 69. En 2023, l'ALTE 69 a poursuivi et renforcé les partenariats noués avec diverses têtes de réseaux : la Caisse d'Épargne Rhône Alpes (CERA), la Banque de la Transition Énergétique de la Banque Populaire AURA, le Crédit Agricole Centre-est, la FNAIM du Rhône, l'UNIS Lyon-Rhône, le GIE Laforêt, la Chambre des notaires du Rhône, le CRIDON Lyon, etc.

*Travailler en partenariat avec l'ALEC de la Métropole de Lyon et l'ALTE 69, pour nous c'était une évidence pour construire un parcours pour nos clients. Pour leur adresser un conseil neutre, sans intérêt commercial et qui puisse les guider dans leurs travaux de rénovation énergétique.*

JÉRÔME COULAUD • DIRECTEUR DES SOLUTIONS IMMOBILIÈRES  
À LA CAISSE D'ÉPARGNE RHÔNE ALPES

*L'ALTE 69 et l'ALEC Lyon sont des acteurs clés avec lesquels on est très heureux de coopérer à la fois pour enclencher une dynamique territoriale sur la transition écologique des bâtiments et la rénovation globale et performante des immeubles et pour faire émerger une offre qui soit aussi qualitative pour que cette transition se réalise.*

DIMITRI MOLLE • PRÉSIDENT DE SENOVA, BUREAU D'ÉTUDES ET DE MAÎTRISE D'ŒUVRE TOUS CORPS D'ÉTAT SPÉCIALISÉ DANS LA RÉNOVATION



### L'ANNUAIRE DES PROFESSIONNELS DU RHÔNE : FÉDÉRER POUR MASSIFIER LES PROJETS DE RÉNOVATION PERFORMANTE

L'Annuaire permet de mettre en valeur **des professionnels du territoire qui souhaitent mettre en œuvre des solutions qui s'inscrivent dans l'objectif de neutralité carbone** et qui démontrent par leurs références leur capacité à réaliser ou contribuer à l'essor de rénovations énergétiques performantes.

À la fin 2023, on recense plus de 200 professionnels, notamment :

- des professionnels de la transaction et du financement, dont des agences immobilières, une enseigne bancaire regroupant 113 agences, des courtiers ;
- des professionnels de la réalisation parmi lesquels des architectes, des bureaux d'études, des contractants généraux, une coopérative d'artisans, une entreprise qui regroupe 15 groupements (soit environ 100 entreprises du bâtiment).

Ces professionnels interviennent majoritairement en maison individuelle ou en copropriété, parfois dans le tertiaire.



# COMMUNIQUER POUR SENSIBILISER, FORMER ET FÉDÉRER

L'ALTE 69 déploie de **nombreux outils et actions de communication** visant à accroître sa notoriété et mener à bien sa mission : informer, sensibiliser, faire prendre conscience des enjeux globaux et locaux afin d'inciter au passage l'action et d'accélérer la mise en œuvre de la transition énergétique dans le Rhône.

## LES CHIFFRES CLÉS DE L'ACTIVITÉ EN 2023

### | Le site web de l'alte 69, un outil multi-cibles

 **25 843** visites (59 668 pages vues)  
+ 4 082 visites (+ 9 339 pages vues) par rapport à 2022


 **+ 46,2 %** de téléchargements  
par rapport à 2022

### | La vidéo, un outil incontournable

 **16 947** vues  
sur la chaîne Youtube de l'ALTE 69

### | L'ALTE fédère une communauté engagée

#### Les newsletters

 **3** newsletters  
diffusées auprès de plus de 13 000 contacts  
(particuliers et professionnels)  
Taux d'ouverture moyen : 37,7 %

#### Les réseaux sociaux

 **651** abonnés + 18,7 % par rapport à 2022

 **1 698** abonnés + 47 % par rapport à 2022

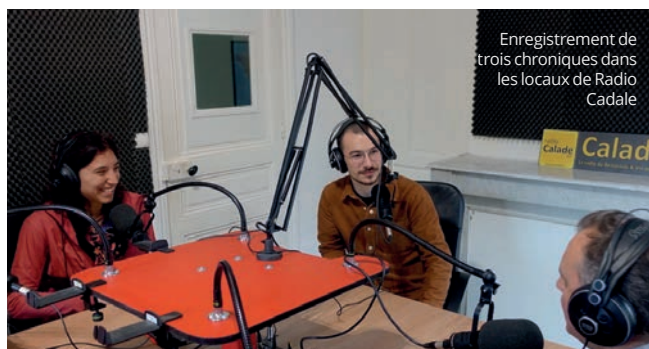
 **647** abonnés + 8 % par rapport à 2022

## MULTIPLES INTERVENTIONS DANS LES MÉDIAS LOCAUX

Intervenir dans les médias locaux est un moyen efficace pour **toucher un public ciblé**, d'autant plus dans le cadre d'un service public de la rénovation de l'habitat.

En 2023, l'ALTE 69 était invitée dans les studios de **Radio Calade** pour enregistrer une série de chroniques thématiques sur la rénovation énergétique globale et performante, les solutions de chauffage et l'énergie solaire. Ces chroniques ont également été diffusées sur la **radio RVR** et en amont d'événements grand public sur le territoire. L'ALTE 69 est également intervenue sur **Radio Nova et BFM Lyon**.

L'Agence a également bénéficié d'une couverture régulière **dans la presse locale papier** : Le Progrès, le Patriote et les journaux communaux et intercommunaux.



## UN SITE WEB RESSOURCE MIS À JOUR RÉGULIÈREMENT

Le site de l'Agence s'adresse aux particuliers, collectivités et professionnels. On y retrouve : **des pages ressources thématiques**, des fiches techniques régulièrement mises à jour, les rediffusions des conférences en ligne organisées par l'ALTE 69, une section « agenda » avec l'ensemble des événements organisés à destination de tous les publics, une section « actualités » composée d'articles de décryptage de l'actualité liée à la transition énergétique et à la rénovation des bâtiments, d'informations sur les actions et partenariats mis en œuvre sur le territoire.

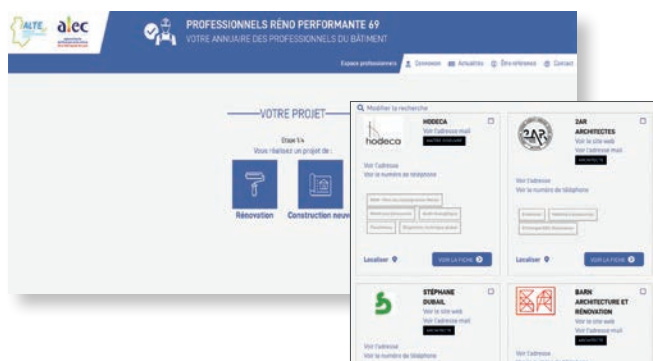
[www.alte69.org](http://www.alte69.org)



## • LES SITES WEB SATELLITES DE L'ALTE 69

### L'annuaire des professionnels du Rhône engagés dans la rénovation globale et performante

L'annuaire recense les professionnels, intervenant sur le Rhône et la Métropole de Lyon, qui s'intéressent depuis longtemps à **la performance énergétique**, qui possèdent donc des références en matière de rénovation à basse consommation et/ou de constructions neuves et qui vont au-delà de la réglementation thermique en vigueur. Une rubrique « actualités » a été ajoutée au site, mettant en avant les témoignages de professionnels engagés ainsi que les dernières actualités concernant la rénovation énergétique.



[www.professionnels-renoperformante69.org](http://www.professionnels-renoperformante69.org)

### Les 5à7 de l'éco-construction du Rhône

Ces rencontres qui s'adressent aux professionnels du bâtiment font l'objet d'une captation audio et vidéo. Les rediffusions sont ainsi disponibles sur le site dédié. Portant à un plus large public une information de qualité sur la performance thermique et énergétique des bâtiments et le choix des matériaux.

<https://ecoconstruction-rhone.fr/>

### La cartographie des projets exemplaires sur le territoire du Rhône



La cartographie des projets exemplaires sur le Rhône et la Métropole de Lyon est une **plateforme interactive dédiée à la mise en lumière des initiatives exemplaires** en matière de rénovation énergétique, d'utilisation d'énergies renouvelables et de réduction des émissions de gaz à effet de serre.

<https://carto.infoenergie69-grandlyon.org/>

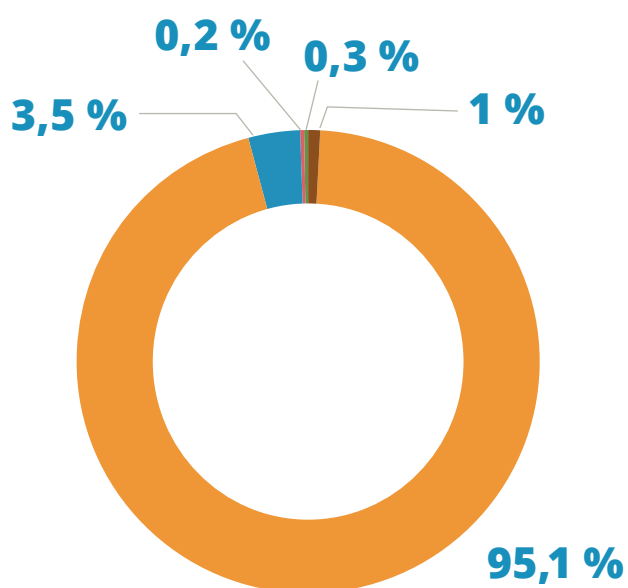
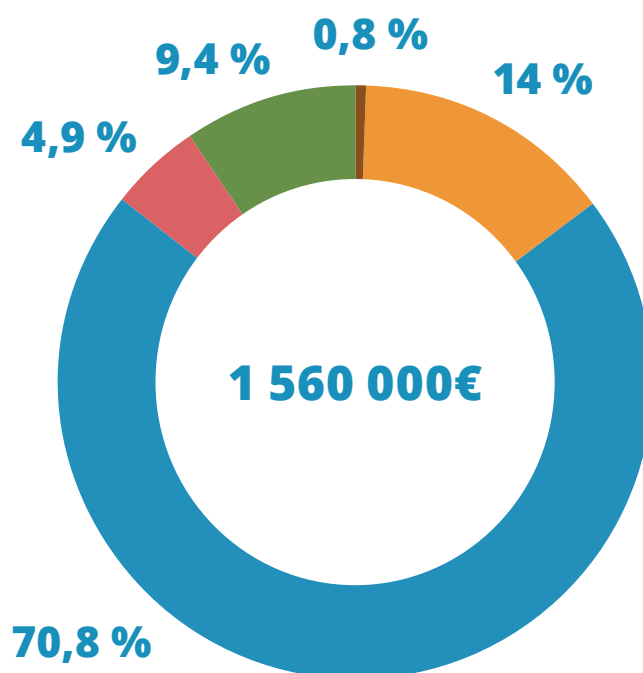


# LE BILAN FINANCIER 2023

## DE L'ALTE 69

### LES CHARGES

- Services extérieurs
- Autres services extérieurs (dont mise à disposition personnel GEDERRA)
- Amortissements et provisions
- Impôts, taxes et autres charges
- Achats



### LES PRODUITS

- Subventions
- Autres produits de gestion courante
- Vente de produits finis, prestations de services, marchandises
- Transfert de charges
- Intérêts et produits financiers, reprise aux provisions pour dépréciation des créances clients



L'ALTE 69 est une association au service de la **transition énergétique des territoires du Rhône** dont la mission est d'informer, conseiller et accompagner tout au long de leurs projets, les particuliers, les collectivités et les professionnels.

En tant qu'**Espace Conseil France Rénov'**, l'ALTE 69 porte le Service Public de la Performance Énergétique de l'Habitat sur le département du Rhône, au même titre que le Parc Eco Habitat sur la CCMDL et Rénov'en Beaujolais sur la CCSB.

Elle apporte, en tant que **tiers de confiance**, des conseils gratuits et indépendants des fournisseurs d'énergie et de matériaux sur la maîtrise de l'énergie (écogestes, travaux de rénovation énergétique, construction neuve performante, énergies renouvelables).

#### L'ALTE EST SOUTENUE PAR :



## VOUS AVEZ UN PROJET ? CONTACTEZ-NOUS



14, place Jules Ferry  
69006 Lyon  
[www.alte69.org](http://www.alte69.org)

Retrouvez l'ALTE 69 sur  
les réseaux sociaux



#### RAPPORT D'ACTIVITÉ 2023

Photographies : © ALTE 69, COR, CC ThibaultC  
Graphisme : ALTE 69 (H. Belkadi-Seys) - H. Bories  
Impression : IDMM, 69410 Champagne-au-Mont-d'Or