



COLLECTIVITÉS, L'ALTE 69 VOUS ACCOMPAGNE DANS VOS PROJETS



MOBILISATION DE
TOUS LES PUBLICS

SUIVI ET OPTIMISATION
DES CONSOMMATIONS

BÂTIMENTS ET ÉNERGIES
RENOUVELABLES

STRATÉGIES
CLIMAT-ÉNERGIE

MOBILISER, CONSEILLER ET ACCOMPAGNER LES COLLECTIVITÉS POUR LA MISE EN OEUVRE DE LA TRANSITION ÉNERGÉTIQUE

L'ALTE 69 accompagne les maîtres d'ouvrages publics (communes, EPCI, etc.) du Rhône sur toutes les questions liées **au suivi et à l'optimisation des consommations d'énergie (décret tertiaire)**, à **la performance énergétique** de leur patrimoine (ancien et neuf), au recours **aux énergies renouvelables** et à leurs stratégies **climat-énergie**.

En étroite collaboration avec les territoires, l'ALTE 69 développe et anime également **des actions de sensibilisation, d'information et de mobilisation** pour que chacun dispose des clés de compréhension nécessaires pour **agir à son échelle**.

MOBILISATION DE TOUS LES PUBLICS

La transition énergétique est l'affaire de tous. Pour ouvrir le dialogue, informer et accompagner le passage à l'acte, l'ALTE 69 propose **des actions de sensibilisation et de mobilisation des acteurs du territoire**.

Elle organise régulièrement **des événements à destination des élus et agents locaux, des professionnels et des citoyens** : visites de sites, interventions en commission, retours d'expériences et pratiques exemplaires, ateliers participatifs et ludiques, stands lors d'événements publics, conférences, défis en équipe autour de thématiques telles que les énergies renouvelables, l'empreinte carbone, la mobilité, etc.

Vous êtes un élu local ou un agent au sein d'une collectivité ?

L'ALTE 69 vous propose également des **sessions d'information et des formations dédiées** pour **comprendre les enjeux liés à la transition énergétique**, ou pour faire le point sur des aspects **purement techniques**, comme par exemple le suivi et l'exploitation des chaufferies biomasses de petite puissance ou encore l'application des exigences du décret tertiaire.



Visite d'une rénovation
exemplaire d'un logement

SUIVI ET OPTIMISATION DES CONSUMMATIONS D'ÉNERGIES



Aperçu de la plateforme ADVIZEO

Réduire les dépenses énergétiques de sa collectivité, répondre aux enjeux du décret tertiaire, optimiser les consommations de ses bâtiments et agir pour améliorer l'empreinte environnementale de son patrimoine sont autant de raisons pour entamer une démarche de suivi et d'optimisation des consommations énergétiques sur son territoire.

L'ALTE 69 propose le parcours suivant pour mener cette action :

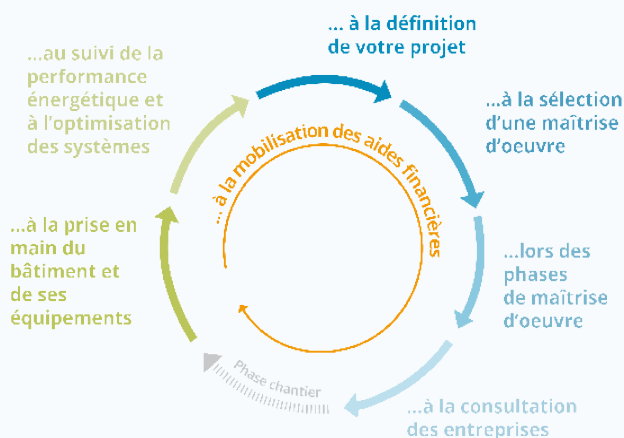
- ▶ Adhésion de la collectivité à la **solution logicielle** déployée par l'ALTE 69 ;
- ▶ Paramétrage de l'outil en fonction des **spécificités du patrimoine** concerné (données patrimoniales, données d'usage, données énergétiques, etc.) ;
- ▶ Formation de référents énergie au sein de la collectivité ;
- ▶ Analyse des données de consommations et proposition d'un **plan d'action** par l'ALTE 69 ;
- ▶ Suivi dans le temps du plan d'action pour **optimiser les consommations ou engager des travaux de rénovation globale**.



BÂTIMENTS ET ÉNERGIES RENEUVELABLES

L'ALTE 69 intervient à toutes les étapes d'un projet de construction, rénovation de bâtiment et/ou d'intégration d'énergie renouvelable en qualité de partenaire ressource.

L'ALTE 69 vous accompagne ...



Cela se traduit par un accompagnement concret pour aider le maître d'ouvrage :

- ▶ à la définition de son projet - Ambition sur la construction neuve, analyses d'opportunités sur la rénovation de bâtiments, recours aux énergies renouvelables et de réseaux de chaleur ;
- ▶ à la sélection d'une maîtrise d'oeuvre - Rédaction d'un cahier des charges sur le volet énergie, participation à l'analyse des offres, participation au jury de sélection ;
- ▶ lors des phases de maîtrise d'oeuvre pour fluidifier la relation entre la maîtrise d'ouvrage et la maîtrise d'oeuvre - Relecture des pièces de MOe, participation aux réunions en phases ESQ*, APS*, APD*, ... ;
- ▶ à la consultation des entreprises - Analyse critique des DCE* au regard des décisions prises en phase de maîtrise d'oeuvre ;
- ▶ à rechercher des financements et mobiliser les différentes aides financières - DSIL*, DETR*, AAP*, aides ADEME, établissements bancaires ...



Rénovation énergétique de la salle polyvalente de la commune Le Perréon

STRATÉGIES CLIMAT-ÉNERGIE



Atelier pour la construction d'un PCAET

ACCOMPAGNEMENT À UNE PLANIFICATION CLIMAT-ÉNERGIE COHÉRENTE (PCAET/TEPOS, SDE, PLH, PLUi-H, PLU, etc.)

L'ALTE 69 accompagne la collectivité :

- ▶ en précisant ses besoins et en identifiant la prestation intellectuelle (bureau d'études, etc.) correspondant à ses attentes ;
- ▶ en participant aux réunions techniques/ateliers/commissions d'élus pour l'épauler dans sa relation avec le prestataire ;
- ▶ en l'aidant à articuler ses différentes politiques locales, pour leur mise en cohérence au vu des objectifs Climat-énergie 2030-2050.

SOUTIEN À LA MISE EN OEUVRE OPÉRATIONNELLE D'ACTIONS CLIMAT-ÉNERGIE

L'ALTE 69 offre :

- ▶ un appui méthodologique et technique à la définition de stratégies opérationnelles pluriannuelles des collectivités (rénovation, énergies renouvelables, etc.) ;
- ▶ une aide à la mise en place de dispositifs locaux performants (aides locales, communication, etc.) ;
- ▶ un appui pour la recherche de financements dédiés (appels à projets, DSIL/DETR, établissements bancaires, etc.) pour les opérations de transition énergétique.

AIDE AU SUIVI ET À LA FACILITATION DE MISE EN OEUVRE DES POLITIQUES CLIMAT-ÉNERGIE

L'ALTE 69 propose :

- ▶ une aide au suivi des PCAET/TEPOS, via des analyses quantitatives et l'alimentation d'indicateurs énergie-climat (consommation, émissions GES, économies d'énergie, production d'énergies renouvelables, etc.) ;
- ▶ la création de documents de synthèse et/ou pédagogiques (fiches, tableaux de bord, etc.) ;
- ▶ des méthodes de mobilisation qui stimulent la coopération entre acteurs afin de favoriser la mise en œuvre concrète de politiques climat-énergie.

* ESQ : Étude d'esquisse / APS : Étude d'avant projet sommaire / APD : Étude d'avant projet définitif / DCE : Dossier de consultation pour les entreprises / DSIL : Dotation de soutien à l'investissement local / DETR : Dotation d'équipement des territoires ruraux / AAP : Appel à projet.

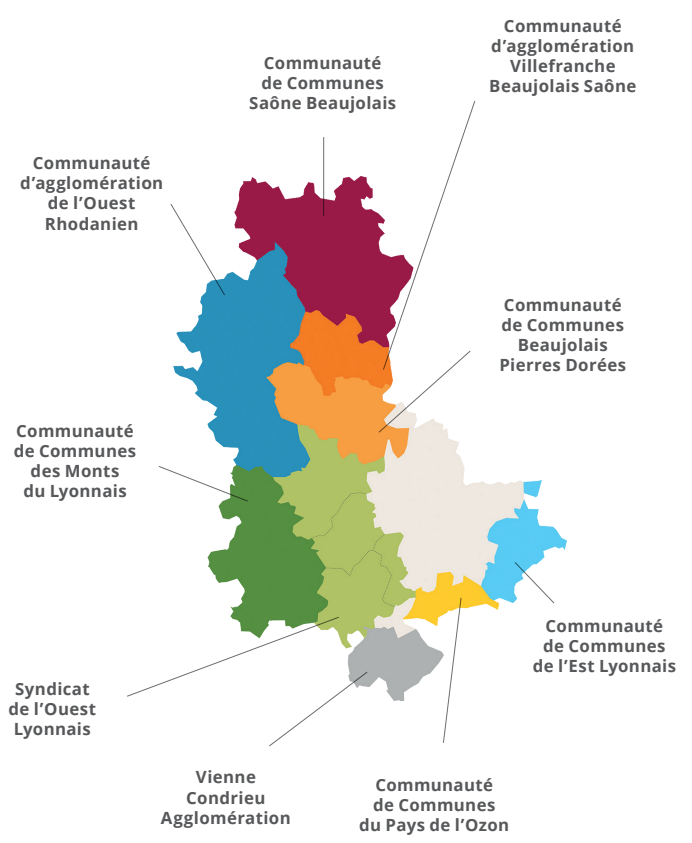


UNE QUESTION, UN BESOIN, UN PROJET ? CONTACTEZ-NOUS

L'ALTE 69 est une association loi 1901 au service de la transition énergétique des territoires du Rhône dont la mission est d'informer, conseiller et accompagner les particuliers, les collectivités et les professionnels.

collectivites@alte69.org
14, place Jules Ferry, 69006 Lyon
www.alte69.org

L'ALTE 69 intervient auprès de toutes les collectivités du Département du Rhône, avec une équipe de 7 salariés dédiés aux projets de collectivités.



Jean LASSUS
Pilote du pôle
Collectivités
et Professionnels
04 37 47 98 99



Adrien AMALVICT
Bâtiment
et énergies
renouvelables



Nina FASSE
Bâtiment
et énergies
renouvelables



Raphaëlle GAUTHIER
Stratégie climat
et énergie



Pierre TRENIOUS
Suivi et
optimisation des
consommations



Lisa GUILLAUD-ROLLIN
Suivi et
optimisation des
consommations



Jessica PAGÈS
Pilote du pôle
Mobilisation
des publics
07 60 67 21 76



Créée par tous les EPCI du Rhône, le Département du Rhône et les acteurs clés de la transition énergétique, l'ALTE 69 est une structure indépendante des fournisseurs d'énergie et de matériaux. Elle est soutenue par :

