

RAPPORT D'ACTIVITÉ 2022





SOMMAIRE

L'ALTE 69 5

LES COMPTES 5

L'ANNÉE 2022 EN BREF 6-7

L'ÉQUIPE 8

LES ADHÉRENTS 9

**INFORMER ET CONSEILLER
LES PARTICULIERS** 10-13

**INFORMER ET CONSEILLER LES
COLLECTIVITÉS ET PROFESSIONNELS** 14-19

MOBILISER TOUS LES PUBLICS 20-23

**COMMUNIQUER POUR
SENSIBILISER, FORMER ET FÉDÉRER** 24-27





L'ASSOCIATION

Créée en 2019 à l'initiative des Communautés de Communes et d'Agglomération du Rhône avec le soutien du Département du Rhône, de la Région Auvergne-Rhône-Alpes et de nombreux partenaires associatifs et privés, l'Agence Locale de la Transition Énergétique du Rhône (l'ALTE 69) est une association à but non lucratif.

Telle que définie dans ses statuts, l'ALTE 69 se donne pour mission d'encourager, d'accompagner, de promouvoir et d'animer par tous moyens à sa disposition la mise en œuvre de la transition énergétique dans le Rhône. Dans le cadre d'un développement soutenable des territoires et de la lutte contre les causes et les effets du changement climatique, elle participe à la mise en place d'un paysage énergétique sobre, efficace et renouvelable.

Cette mission d'intérêt général conduit l'ALTE 69 à accompagner les habitants, les collectivités, les professionnels et plus largement tous les acteurs locaux dans leurs démarches d'économie d'énergie, leurs projets de rénovation, d'installation et d'utilisation d'énergies renouvelables et d'innovations énergétiques.

L'intervention de l'ALTE 69 est multiple et varie de la sensibilisation du particulier à l'accompagnement de projet collectif ou de politique territoriale, avec pour objectif la réduction des émissions de gaz à effet de serre sur les territoires.



CLER RÉSEAU
POUR LA TRANSITION
ÉNERGÉTIQUE

100% TERRITOIRES
À ÉNERGIE POSITIVE

L'ALTE 69 est par ailleurs membre du réseau pour la Transition Énergétique (CLER) et du réseau des Territoires à Énergie Positive (TEPOS).



Collectivités



Entreprises



Particuliers

LES COMPTES

CHARGES	2021	2022
Autres achats et charges externes dont mise à disposition de personnel	1 005 272 €	1 395 730 €
Impôts, taxes, versements assimilés	2 557 €	2 876 €
Dotation aux provisions	0 €	145 183 €
Autres charges	28 917 €	51 690 €
Charges sociales	594 €	22 €
Engagement à réaliser sur ressources affectées	7 112 €	-7 112 €
Rémunération de Personnel	5 550 €	4 542 €
Intérêts et charges financières	156 €	115 €
Dotation aux amortissements	653 €	2 522 €
Charges exceptionnelles	500 €	5 €
TOTAL CHARGES	1 051 311 €	1 595 571 €
PRODUITS	2021	2022
Cotisations	51 463 €	51 818 €
Dons	0 €	1 €
Prestations de services	174 627 €	20 289 €
Subvention d'Exploitation	1 110 793 €	1 602 496 €
Transfert de charges	2 680 €	5 271 €
Intérêts et produits financiers	383 €	1 058 €
TOTAL PRODUITS	1 339 946 €	1 680 933 €
RÉSULTAT DE L'EXERCICE	288 635 €	85 362 €



2022 EN BREF

GUIDE DE L'ÉCO-MOBILITÉ DANS LE DÉPARTEMENT DU RHÔNE

Des solutions pour se déplacer
autrement



12^E ÉDITION DU CHALLENGE MOBILITÉ AUVERGNE-RHÔNE-ALPES

Le 2 juin, Rhône

1 285 salariés issus de 69 établissements du Rhône ont relevé le défi d'une mobilité douce alternative à la voiture individuelle pour se rendre au travail le temps d'une journée !

En tant que relai local, l'ALTE 69 a organisé la cérémonie locale de remise des prix aux 9 lauréats et conçu un guide de l'éco-mobilité.



LA BANQUE POPULAIRE AURA S'ENGAGE AUX CÔTÉS DE L'ALTE 69 EN FAVEUR DE LA RÉNOVATION ÉNERGÉTIQUE

Le 3 juin, Villeurbanne

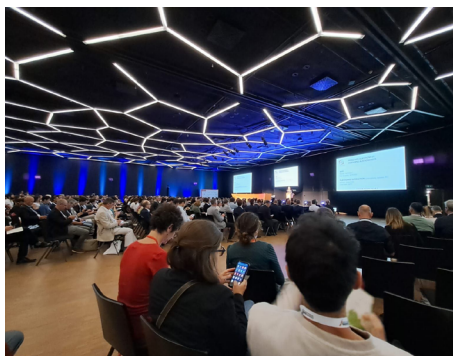
La Banque Populaire Auvergne Rhône Alpes devient la 2^e banque du territoire partenaire à travers la signature d'une charte de partenariat.



LANCEMENT OFFICIEL DU PROGRAMME « MASSIF CENTRAL EN TRANSITIONS »

Les 10 et 11 février, CCMDL et COR

Avec le soutien de l'ALTE 69, la CCMDL et la COR ont accueilli une délégation composée d'une vingtaine d'élus, d'agents territoriaux et d'acteurs socio-économiques du Lot et de la Creuse. L'occasion de valoriser des actions structurantes menées par la CCMDL (Parc Eco-habitat et mise en œuvre du plan Guide de la Commune de Meys) et la COR (dispositif Eco-pass et station VAE de Tarare).



LA SOBRIÉTÉ AUX CŒUR DES ASSISES EUROPÉENNES DE LA TRANSITION ÉNERGÉTIQUE 2022

Les 31 mai et 1er juin, Genève

Grand rendez-vous européen des acteurs œuvrant pour la transition énergétique. L'occasion pour l'ALTE 69 de participer à de nombreux ateliers et plénières alimentant les réflexions et savoir-faire de l'Agence pour accompagner les territoires.

Ce déplacement a également permis à l'ALTE 69 d'être présente aux Rencontres du CLER qui avait organisé en simultanément une conférence sur l'état d'avancement de leurs travaux sur la sobriété.



ACCUEIL L'ASSOCIATION PARTICULIERS COLLECTIVITÉS PROFESSIONNELS CONTACT



Une association au service de la transition énergétique des territoires du Rhône dont la mission est d'informer, conseiller et accompagner les particuliers, les professionnels et les collectivités tout au long de leurs projets.

Contactez-nous!

En savoir plus

VOUS ÊTES ?



Un particulier



Une collectivité



Un professionnel

LE SITE DE L'ALTE 69 FAIT PEAU NEUVE | Le 22 juin

Nouvelle identité visuelle pour le site de l'ALTE 69 :

- nouvelle arborescence ;
- graphisme revisité pour une meilleure lisibilité des contenus ;
- des fonctionnalités permettant une meilleure expérience utilisateurs.



2022 EN BREF

LA CAVBS LANCE SON NOUVEAU DISPOSITIF D'AIDES LOCALES

Le 8 juillet, Villefranche-sur-Saône

Mobilisation des professionnels et partenaires de la rénovation sur le territoire : artisans, bureaux d'études thermiques, agents immobiliers et acteurs bancaires à l'occasion de l'événement de lancement.



1^{RE} VISITE D'UN CHANTIER DE RÉNOVATION GLOBALE ACCOMPAGNÉ PAR L'ALTE 69

Le 13 octobre, Colombier-Saugnieu

Une trentaine de participants à la visite du Club House de Colombier-Saugnieu, en cours de chantier, en présence des élus, techniciens, de la maîtrise d'ouvrage, de la maîtrise d'œuvre et des artisans du projet dans le cadre du programme européen BAPAURA.



ORGANISATION DE LA 2^E ÉDITION DES RENCONTRES DU RÉSEAU DES PROFESSIONNELS ENGAGÉS POUR LA RÉNOVATION PERFORMANTE

Le 6 décembre, Villeurbanne

65 professionnels de la rénovation performante du Rhône (agents immobiliers, banques, architectes, bureaux d'études, groupements d'entreprises...) réunis le temps d'une soirée consacrée aux échanges entre acteurs de la rénovation, à la mise en réseau et à la valorisation de témoignages inspirants.



L'ALTE 69 AUX RENCONTRES NATIONALES FRANCE RÉNOV' 2022

Les 13 et 14 septembre, Centre des Congrès d'Angers

Co-conception d'un atelier sur les dispositifs complémentaires aux aides avec le témoignage d'un partenaire bancaire, participation à 9 ateliers et prise de connaissance des ambitions de l'ANAH pour le déploiement du SPRH, le Service Public de la Rénovation Énergétique de l'Habitat, qui succèdera au SPPEH (Service Public de la Performance Énergétique de l'Habitat).

LE CONSEIL D'ADMINISTRATION DE L'ALTE 69 ÉLIT PHILIPPE GARNIER À LA PRÉSIDENTIE DE L'AGENCE

Le 14 octobre, Lyon

Philippe Garnier, maire de Meys, Vice-Président délégué à la transition écologique et énergétique à la Communauté de Communes des Monts du Lyonnais et Président du Parc Éco-Habitat de la CCMDL, succède à Martin Sotton.

LANCEMENT DE LA BOURSE AUX PROJETS

Le 6 décembre, Villeurbanne

Nouvelle fonctionnalité de l'Annuaire des professionnels de la rénovation performante exclusivement réservée aux pros référencés, pour une mise en relation directe avec les maîtres d'ouvrage volontaires.

LES 12^{ES} RENCONTRES TEPOS « ÉNERGIE ET TERRITOIRES RURAUX, VERS DES TERRITOIRES À ÉNERGIE POSITIVE »

Du 28 au 30 septembre, Communauté de Communes des Crêtes Pré-ardennaises

Mobilisation de l'ALTE 69 au sein de la délégation du Rhône aux côtés des quatre TEPOS (COR, CCMDL, SOL et VCA) et pour l'animation d'ateliers sur l'avenir du service public de la performance énergétique de l'habitat et l'adaptation aux dérèglements climatiques.



SIGNATURE D'UNE CHARTE DE PARTENARIAT AVEC LE CRÉDIT AGRICOLE CENTRE EST

Le 25 octobre, Lyon

A travers l'officialisation de ce 3^e partenariat, l'ALTE 69 renforce sa démarche de collaboration avec les acteurs du financement pour relever le défi de la transition énergétique sur le territoire.

PARTICIPATION AUX GROUPES DE TRAVAIL STRATÉGIQUES DU CEDRE SUR L'APRÈS SARE

Contribution aux travaux sur l'organisation, le positionnement et le financement des collectivités et/ ou d'opérateurs du SPPEH après décembre 2023, qui marquera la fin du programme SARE et le début du SPRH, dans le cadre de réunions pilotées par le CeDRe, centre de ressources du Service public de la rénovation énergétique de l'habitat.

L'ÉQUIPE EN 2022

L'équipe salariée est constituée de personnes dotées de **compétences et expertises sur des thématiques multiples** : rénovation du logement et du bâtiment, énergies renouvelables, ingénierie d'animation, conseil, communication, gestion financière et administrative.

L'ALTE 69 est adhérente du **groupement d'employeurs GEDERRA**. Cette organisation permet une mise à disposition des salariés au plus près des besoins de l'association.

En 2022, l'ALTE 69 a intégré **7 nouvelles recrues** et a connu 4 départs. En quatre ans, le nombre de salariés de l'ALTE 69 a fortement augmenté passant de 8 à 32 salariés, pour 22,92 équivalents temps plein.

ACTIVITÉS TRANSVERSALES

Caroline BARLERIN
Coordination générale
(départ : janvier 2023)



Pauline MICHAUD
Partenariats
(départ : juin 2022)



Aude LUCAS
Partenariats et communication institutionnelle



Alexia FONTOYNONT
Communication



Habiba BELKADI-SEYS
Communication
(absence : mai 2022 à septembre 2023)



Alexandra MICHEL
Ressources humaines



Régis CARA
Comptabilité



Céline THIERRY
Gestion



Noura ASSAL
Accueil



Charles DE LACOMBE
Administration des systèmes d'information



Vincent BULANT
Administration des systèmes d'information



Estelle LEPEIGNEUX
Développement numérique



INFORMER, CONSEILLER ET ACCOMPAGNER LES PARTICULIERS

Julien RENUCCI
Pilote du pôle • Coordination partenariats



Jessica PAGÈS
Mobilisation • Conseil habitat et énergie



Léa MITON
Mobilisation • Conseil habitat et énergie



Florent SAEZ
Conseil habitat et énergie



Joffrey FAVRE
Conseil habitat et énergie



Virginie PAILLER
Conseil habitat et énergie



Cléa PREVITALI
Conseil habitat et énergie



Maxime THINON
Conseil habitat et énergie



Thierry MANCEAU
Conseil habitat et énergie



Léa LAGA
Conseil habitat et énergie



Anne-Sophie ROMANET
Conseil habitat et énergie



Mickaël HONORÉ
Conseil habitat et énergie



Léa SASSIER
Conseil habitat et énergie
(départ : novembre 2022)



INFORMER, CONSEILLER ET ACCOMPAGNER LES COLLECTIVITÉS ET PROFESSIONNELS

Matthieu MAILLARD
Pilote du pôle Bâtiment et énergies renouvelables



Yannick LAURIER
Pilote du pôle Suivi et optimisation des consommations
(départ : décembre 2022)



Marine DHOTE
Bâtiment et énergies renouvelables



Luca CONCA
Suivi et optimisation des consommations



Jean LASSUS
Bâtiment et énergies renouvelables



Louis CHARBONNEAUX
Suivi et optimisation des consommations (en alternance)



Constance PONS
Bâtiment et énergies renouvelables
(départ : février 2023)



Raphaëlle GAUTHIER
Stratégie climat et énergie



Adrien AMALVICT
Bâtiment et énergies renouvelables



Évolution des effectifs



<p>En 2020 21 personnes pour 12,02 ETP</p> <p>dont 18 CDI 2 Stages 1 alternance</p>	<p>En 2021 27 personnes pour 18,4 ETP</p> <p>dont 27 CDI</p>	<p>En 2022 32 personnes pour 22,92 ETP</p> <p>dont 29 CDI 2 CDD 1 alternance</p>
---	--	--

Coût moyen		
par Équivalent Temps Plein		
En 2020	En 2021	En 2022
44 558 €	44 249 €	45 446 €

 **ALTE 69 RAPPORT D'ACTIVITÉ 2022 / P.8**

LES ADHÉRENTS

En 2022, l'ALTE 69 comptait **21 adhérents** dotés d'un siège au Conseil d'Administration, répartis en **quatre collèges**. Les structures qui soutiennent l'ALTE 69 sont des collectivités territoriales, des associations, des entreprises publiques ou privées ainsi que des professionnels du secteur concurrentiel et des personnes morales de secteurs différents ayant majoritairement une mission d'intérêt général.

L'ALTE 69 accueille parmi ses adhérents **toutes les personnes morales de droit public et privé actives dans le département du Rhône** sur les enjeux de la transition énergétique et ayant majoritairement une mission d'intérêt général. L'adhésion est soumise à **validation du Conseil d'Administration** et à l'acceptation des statuts.

COLLÈGE A

Les collectivités territoriales



Communauté de Communes Saône Beaujolais (CCSB)
Frédéric PRONCHÉRY



Communauté d'agglomération Villefranche Beaujolais Saône (CAVBS)
Michel ROMANET
CHANCRAIN



Communauté de Communes Beaujolais Pierres Dorées (CCBPD)
René BLANCHET



Communauté de Communes de l'Est Lyonnais (CCEL)
Claude VILLARD



Vienne Condrieu Agglomération (VCA)
Denis PEILLOT



Communauté de Communes du Pays de l'Ozon (CCPO)
Nicolas VARIGNY



Ouest Rhodanien (COR)
Communauté d'agglomération de l'Ouest Rhodanien (COR)
Martin SOTTON



Communauté de Communes des Monts du Lyonnais (CCMDL)
Philippe GARNIER



Syndicat de l'Ouest Lyonnais (SOL)
Morgan GRIFFOND



Communauté de communes du Pays Mornantais (COPAMO)



Communauté de communes de la Vallée du Garon (CCVG)



Communauté de communes des Vallons du Lyonnais (CCVL)



Communauté de communes du Pays de L'Arbresle (CCPA)



Département du Rhône
Sylvie EPINAT



La Région
Auvergne-Rhône-Alpes

COLLÈGE B

Les associations



Hespul
Anne CHANCROGNE-CAMBON



Les architectes de la rénovation (ADLR)
Nathalie CINQUIN



SOLiHA
Delphine AGIER

COLLÈGE C

Les entreprises publiques ou privées et les professionnels du secteur concurrentiel



BTP Rhône et Métropole
Bertrand DUCRET



CAPEB Rhône
Daniel MATÉO

COLLÈGE D

Les personnes morales de toute nature ayant majoritairement une mission d'intérêt général



GRDF
Michèle BAZIN



ALEC Lyon
Philippe GUELPA
BONARO



Chambre des Métiers et de l'Artisanat (CMA) du Rhône
Christophe BERNOLLIN



CAUE Rhône-Métropole
Sébastien SPERTO



ENEDIS
Yannick DUMAS





INFORMER ET CONSEILLER LES PARTICULIERS

L'ALTE 69 est l'**Espace Conseil France Rénov'** sur le Département du Rhône. Elle porte un service public d'information et de conseils sur l'énergie dans l'habitat auprès des propriétaires occupants, propriétaires bailleurs et copropriétaires.

Les conseillers et conseillères accompagnent ces derniers dans leurs démarches d'économies d'énergie, projets de rénovation, de construction performante ou d'installation d'énergies renouvelables. Ils proposent une aide à la décision au regard de critères techniques, financiers et environnementaux.

Cet **accompagnement est gratuit, neutre et indépendant** des fournisseurs d'énergie et de matériaux et sans intérêt commercial pour les travaux.

LES CHIFFRES CLÉS DU SERVICE EN 2022

| CONSEIL



11 conseillers et conseillères habitat et énergie

Dont 1 conseillère dédiée à l'accompagnement des copropriétés (+1)*



6 175 maîtres d'ouvrage conseillés (+19,42 %*)

en maison individuelle et en copropriété



614 conseils renforcés (+ 25,56 %*)



26 conseils renforcés en copropriété soit 635 logements (+ 225 %*)



635 ménages accompagnés pour rénover à l'échelle collective

| ACCESSIBILITÉ



+80,5%*
d'appels reçus



73,86%
taux d'accessibilité du service

*soit une baisse observée de 10 % par rapport à 2021 « anecdotique » au vu de la charge supplémentaire absorbée par l'équipe : +80,5%**

*Par rapport à 2021

UNE QUALITÉ DE SERVICE RECONNUE

En 2022, l'ADEME a réalisé une enquête sur la qualité du service de conseil aux particuliers France Rénov', révélant des résultats positifs pour l'ALTE 69 :

- **92,1 % des ménages sont très satisfaits** de leurs échanges avec les conseillers et conseillères de l'ALTE 69.
- 56,3 % des répondants déclarent que le conseil France Rénov' leur a permis de passer à l'acte et de réaliser des travaux de rénovation énergétique (après le coût de l'énergie, les préoccupations environnementales et les aides financières).

Par ailleurs, selon le suivi réalisé en propre, 80 % des ménages accompagnés par l'ALTE 69 réalisent au moins 3 postes de travaux et plus, dont 17 % de BBC.

J'ai été accompagné par l'ALTE 69 de A à Z pour une rénovation globale d'un vieux corps de ferme. L'ALTE 69 m'a accompagné sur tous les sujets allant des choix de matériaux aux différentes aides disponibles. J'ai beaucoup appris et pu orienter le choix des artisans sur des matériaux ou techniques qu'ils ne connaissaient pas.

Rémi •

HABITANT DU RHÔNE ACCOMPAGNÉ EN 2022
PAR UN CONSEILLER DE L'ALTE 69





Je vous remercie pour l'excellent accueil qui m'a été réservé lors de notre entretien visio-téléphonique, par votre écoute attentive de mes projets et la pertinence des réponses apportées.

Jean-Jacques •

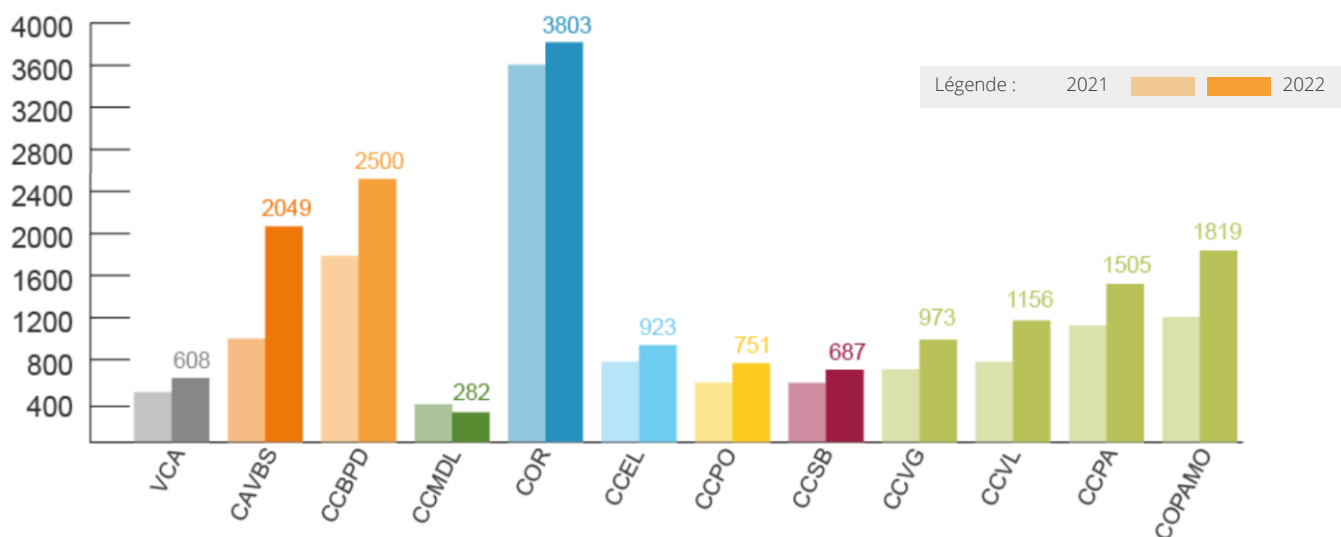
HABITANT DU RHÔNE ACCOMPAGNÉ EN 2022
PAR UN CONSEILLER DE L'ALTE 69

En France, **le logement** représente 29 % de la consommation d'énergie et 17 % des émissions de gaz à effet de serre. Face au gisement d'économie d'énergie que représente ce secteur et pour atteindre l'objectif de neutralité carbone en 2050, le gouvernement a fixé des objectifs : 100 % du parc de logements devra se situer en classe A ou B à cette échéance, soit au niveau BBC (Bâtiment Basse Consommation).

En Auvergne-Rhône-Alpes, 18 % des résidences principales (soit 671 000 logements) sont des passoires énergétiques (classes F et G du DPE) tandis que les logements performants (classes A et B du DPE) représentent seulement 4 % (soit 146 000 logements).

L'un des rôles de l'ALTE 69 est d'**accompagner l'effort de rénovation nécessaire à l'atteinte des objectifs.**

• Nombre de conseils réalisés par territoire auprès de logements individuels et collectifs en 2022



PASSAGE DE L'ADEME À L'ANAH



La naissance de la marque France Rénov' n'a pas impacté le travail de conseil de l'ALTE 69, mais a nécessité un travail conséquent de mise à jour des supports de communication. Au-delà du nom, c'est un changement de pilotage du service qui a démarré : désormais, l'ANAH prend les rênes et va faire évoluer le service dans les années à venir.

L'année 2022 a été très prolifique et les indicateurs de qualité sont restés au plus haut. Cela a été possible grâce à l'implication du personnel et à la stabilité des programmes de financement nationaux et locaux.

Julien RENUCCI •

PILOTE DU PÔLE ACCOMPAGNEMENT
DES PARTICULIERS & DES PARTENARIATS



L'ACCOMPAGNEMENT CROISSANT DES COPROPRIÉTÉS

La particularité de la copropriété réside dans son esprit collectif. C'est le point clé pour accompagner cette cible dans un projet de rénovation énergétique qui s'inscrit très souvent dans un projet d'entretien et de rénovation du bâti. On assiste au développement exponentiel d'une offre d'accompagnement dans le secteur privé pour faire face à la demande. **L'accompagnement de l'ALTE 69 s'inscrit en amont, dans l'orientation, l'émergence** du projet, et **l'aide à la consultation de ces entreprises** sous forme de cahier des charges.

L'accompagnement de l'ALTE 69 dans les territoires ruraux du Rhône, caractérisés par des petites copropriétés (moins de 50 lots), se rapproche de celui réalisé en maison individuelle. Afin d'être consultée au moment opportun, l'Agence cible également les syndicats professionnels, véritable porte d'entrée des copropriétés.

Parmi les **nombreux autres leviers pour engager davantage de rénovations des copropriétés** : renforcer les liens avec les syndicats professionnels, accompagner le développement des offres commerciales (maîtres d'œuvre, AMO) pour les petites copropriétés, favoriser l'émergence d'offres de financements bancaires incitatives telles que l'Eco-Prêt à Taux Zéro collectif (offre actuellement limitée et délocalisée), mais également des offres qui répondent aux besoins et contraintes des petites copropriétés. C'est l'objectif de la démarche initiée avec l'une des banques partenaires de l'ALTE 69.

2022 marque réellement le début de l'accompagnement des copropriétés après un lancement de l'activité fin 2021. La mise en place d'aides financières au niveau national et local ainsi que les obligations liées à la Loi Climat et Résilience poussent les copropriétés à se positionner dans les starting-blocks de la rénovation énergétique. Les préoccupations des ménages et des professionnels qui les accompagnent (syndics de copropriété, AMO, maîtres d'œuvre) sont grandissantes. Ainsi, cette année, c'est 26 copropriétés qui ont débuté leur réflexion vers un projet de rénovation énergétique ; 635 ménages accompagnés et conseillés pour rénover à l'échelle collective leur bâtiment.

Cléa PREVITALI •
EN CHARGE DE L'ACCOMPAGNEMENT DES COPROPRIÉTÉS



Lors de l'achat de la copropriété nous avons fait le choix de nous tourner vers l'ALTE 69 pour être accompagnés sur l'étude de notre projet de rénovation en phase avec nos attentes en termes de solution pérenne et d'impact carbone (solution biomasse + énergie renouvelable pour le poste chauffage et ECS).

La réalisation d'un audit énergétique nous a permis d'identifier les postes importants et assez facilement accessibles en termes d'isolation pour venir compléter l'enveloppe, tout en gardant un budget raisonnable et autofinancé suite à l'achat initial.

La proposition de l'ALTE 69 de nous accompagner sur le dossier MaPrimeRenov' Copropriété était très intéressante du fait de notre situation de très petite copropriété (2 logements), les offres commerciales des acteurs du secteur n'étant pas forcément adaptées à notre situation.

COPROPRIÉTÉ LE VIEUX BOURG

UN NOUVEAU DISPOSITIF D'AIDES LOCALES POUR LES HABITANTS DE LA CAVBS

En 2022, la CAVBS a lancé à son tour son plan d'aides locales à la rénovation énergétique globale et performante de l'habitat pour les ménages intermédiaires et supérieurs, en maison individuelle et en copropriété.



Ce nouveau dispositif, élaboré avec l'appui de l'ALTE 69 à l'instar des dispositifs de la COR, la CCPD et la CCPO, favorise également le recours aux matériaux biosourcés et aux énergies renouvelables.

Désormais, ce sont quasiment **l'ensemble des collectivités du Nouveau Rhône qui sont aujourd'hui dotées de dispositifs d'aides locales** favorables à la rénovation globale et performante.





INFORMER ET CONSEILLER LES COLLECTIVITÉS ET LES PROFESSIONNELS

L'ALTE 69 accompagne les **maîtres d'ouvrages publics** (communes, EPCI, etc.) **et privés** (entreprises, commerçants, gîtes, etc.) du Rhône sur toutes les questions liées au suivi et à l'**optimisation des consommations** d'énergie, à la **performance énergétique** dans l'ancien et dans le neuf, au recours aux **énergies renouvelables** et à la **planification** climat-énergie.

En qualité de partenaire ressource, l'ALTE 69 propose une aide à la décision à chacune des étapes d'un projet et accompagne la rédaction et la mise en œuvre des plans d'actions œuvrant concrètement à la transition énergétique du territoire.

L'ALTE 69 VOUS ACCOMPAGNE ...



• BÂTIMENTS ET ÉNERGIES RENOUVELABLES

LES CHIFFRES CLÉS DU SERVICE EN 2022



7 équivalents temps plein dédiés à cette activité
+ 2 par rapport à 2021



20 restitutions en mairie



148 maîtres d'ouvrage accompagnés
(80 collectivités et 68 entreprises)



5 restitutions en entreprise

168

projets accompagnés
+ 68 % par rapport à 2021



12 analyses d'opportunité de réseaux de chaleur



25 écoles accompagnées dans le cadre de rénovation et/ou d'amélioration du confort d'été
+ 16 par rapport à 2021



UN ACCOMPAGNEMENT CROISSANT DES MAÎTRES D'OUVRAGE PRIVÉS

2022 a été marquée par une forte augmentation des sollicitations des maîtres d'ouvrage privés par rapport à 2021 et ce grâce à l'organisation de divers événements et actions de mobilisation ainsi qu'au déploiement de partenariats stratégiques avec les acteurs du territoire, à savoir la **Chambre de Commerce et d'Industrie** et la **Chambre de Métiers et de l'Artisanat du Rhône** mais aussi le réseau **Gîtes de France Rhône** et le **club d'entreprises CEOL** : ateliers sur les éco-gestes, la rénovation et les énergies renouvelables, conférences, visite d'une installation photovoltaïque.

En outre, l'ALTE 69 a initié des rencontres avec les **services de développement économique des EPCI** afin de présenter les accompagnements de l'ALTE 69 auprès des entreprises du territoire.



LANCEMENT DU CONTRAT DE CHALEUR RENEUVABLE SUR LA COR ET LA CCMDL

En tant qu'agence experte dans les domaines de la rénovation énergétique et de la mise en œuvre des énergies renouvelables thermiques, l'ALTE 69 a réalisé la partie technique de la candidature de la COR et de la CCMDL au **Contrat de Chaleur Renouvelable (CCR)** validée en 2022, dispositif de l'ADEME visant à accompagner les territoires dans la production et la consommation d'énergie locale renouvelable thermique locale.

Le rôle de l'ALTE 69 est d'accompagner la COR et la CCMDL dans l'atteinte des objectifs fixés par l'ADEME, de former les animateurs CCR des territoires, de concevoir des outils techniques, de suivre des projets et de participer aux comités techniques et de pilotage.

L'année 2022, première année de lancement du CCR, a permis

Soutenu par



d'atteindre 30 % des objectifs du contrat qui se termine en mars 2025 soit 2,55 GWh d'énergies renouvelables thermiques installées sur un objectif global de 8,32 GWh.



PROJET DE RÉNOVATION GLOBALE DU CLUB HOUSE DE COLOMBIER-SAUGNIEU

L'ALTE 69 accompagne depuis fin 2019 la commune de Colombier-Saugnieu (CCEL) dans son **programme de rénovation énergétique de 4 bâtiments communaux** dont le Club House, complexe sportif construit en 1997 et ce tout au long du projet : pré-audit des bâtiments en question, aide à la constitution d'un cahier des charges et à la recherche de subventions, suivi et optimisation des consommations après travaux et mobilisation des habitants autour des sujets liés à la transition énergétique.

En octobre 2022, l'ALTE 69 a organisé une visite du projet de rénovation globale et performante en cours du Club house, en présence des élus, techniciens et professionnels de la rénovation du territoire. Une illustration concrète de la **collaboration entre un maître d'ouvrage** (la municipalité de Colombier-Saugnieu), un maître d'œuvre (le bureau d'études Sénova), **des artisans et un acteur tiers de confiance**, l'ALTE 69.



Georges VISCOGLIOSI

Adjoint au maire de Colombier Saugnieu, en charge des infrastructures et du cadre de vie

Arnaud CORDIER

Conseiller municipal à Colombier-Saugnieu

▲ Retrouvez en vidéo les témoignages d'Arnaud Cordier, conseiller municipal à Colombier-Saugnieu, Georges Viscogliosi et Yohann Desgeorges sur la chaîne Youtube de l'ALTE 69.

L'ALTE 69 m'a été d'une très grande aide dans le choix du maître d'œuvre pour le projet du Club House, capable de travailler sur les fluides, le chauffage et la rénovation globale du bâtiment. L'agence a bien compris nos objectifs de réduction de coûts énergétiques et a su le transmettre au maître d'œuvre.

Georges VISCOGLIOSI •
ADJOINT AU MAIRE À COLOMBIER-SAUGNIEU

Il y a une complémentarité entre l'ALTE 69 et un maître d'œuvre tel que Sénova. L'ALTE 69 a un rôle de défricheur, pédagogue et d'appui technique et financier de la collectivité quand le maître d'œuvre apporte son expertise technique pour la conception et le suivi des travaux.

Yohann DESGEORGES •
CHEF DE PROJET RÉNOVATION GLOBALE CHEZ SÉNOVA



• SUIVI ET OPTIMISATION DES CONSOMMATIONS

Réduire les dépenses énergétiques de sa collectivité, répondre aux enjeux du **décret tertiaire**, optimiser les consommations de ses bâtiments et agir pour **améliorer l'empreinte environnementale** de son patrimoine sont autant de raisons pour entamer une démarche de suivi et d'optimisation des consommations énergétiques sur son territoire.

C'est ce que propose l'ALTE 69 aux collectivités du Rhône, d'une part à travers la préconisation d'actions d'optimisation énergétique à gain rapide issue de l'analyse des données de consommations suivies via la **plateforme de gestion énergétique savee by advizeo** et d'autre part à travers la montée en compétence du **Réseau des économes de flux du Rhône** permise par son animation, sa formation et la mise à disposition d'outils de travail.

Dans le cadre des obligations réglementaires imposées par le décret tertiaire, l'ALTE 69 fournit une analyse des consommations des bâtiments intégrés afin d'aider les collectivités à renseigner sur la plateforme OPERAT les consommations des bâtiments assujettis ainsi que l'année de référence optimale.

LES CHIFFRES CLÉS DU SERVICE EN 2022



82

collectivités
ayant intégré leurs
bâtiments à la plateforme
de suivi et d'optimisation
des consommations



800

bâtiments suivis
+600 par rapport à
2021



1 730

points
de livraison
énergétique



9

économes de
flux formés par
l'ALTE 69
+3 par rapport à
2021

• RÉPARTITION SELON LA TYPOLOGIE DE BÂTIMENTS

Bâtiments scolaires et petite enfance

école, cantine, crèche...

31%

Autres catégories de bâtiments

centre technique, local
associatif, station
d'épuration...

28%

Salles
polyvalentes,
salles de sport,
salles de
spectacle

21%

Bâtiments administratifs

mairie, bureaux, siège...

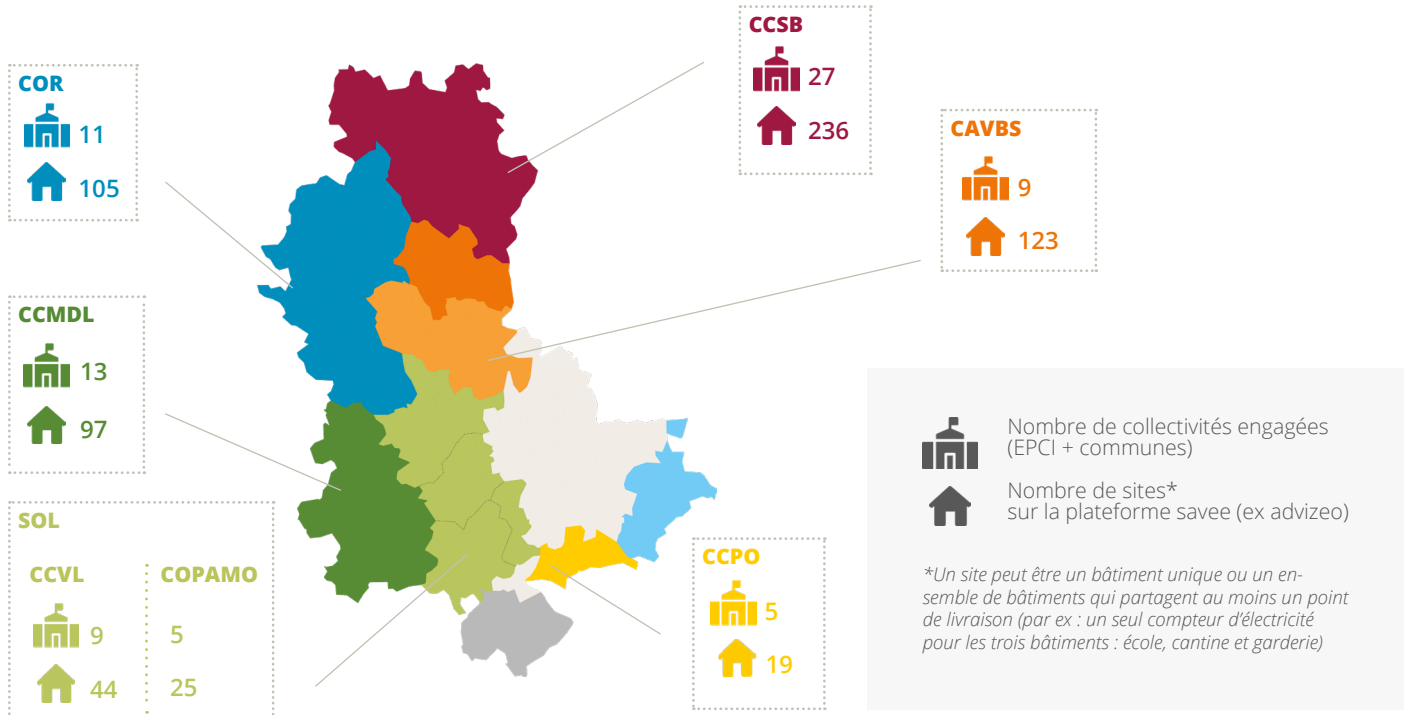
16%

Bâtiments
culturels

4%



• RÉPARTITION SUR LE TERRITOIRE



L'ESSOR DU RÉSEAU DES ÉCONOMES DE FLUX DU RHÔNE

En 2022, 3 nouveaux économistes de flux ont rejoint le réseau du Rhône, passant de 6 à 9, dont 7 internalisés par 4 EPCI (CAVBS, CCMDL, CCSB, COR) et le SYDER et 2 mutualisés au bénéfice des 4 autres EPCI (CCBPD, CCPO, CCVL, COPAMO) et du patrimoine communautaire de la COR. L'ALTE 69 a animé **6 rencontres bimestrielles** entre les économistes de flux du territoire afin de favoriser les échanges entre pairs sur les actions menées et les difficultés rencontrées sur le terrain. Par ailleurs, **l'Agence a outillé le Réseau** pour faciliter le travail des économistes de flux : supports de visite, modèles de cahiers de charges et de bilans énergétiques préremplis, des outils d'analyse de la régulation et de la programmation du chauffage,

du confort estival. Ces outils ont été accompagnés de formations spécifiques, de tutoriels vidéo et modes opératoires. Des formations ont été aussi données à l'utilisation avancée de la plateforme de gestion énergétique. En tant qu'organisatrice du **déploiement de la plateforme de gestion énergétique**, l'ALTE 69 a élaboré une **lettre d'information mensuelle** à destination de la communauté d'utilisateurs, ayant pour objectif d'informer sur les nouveautés concernant savee, de fournir des **supports pédagogiques** et de proposer des contenus spécifiques à la bonne gestion énergétique des bâtiments.

En tant qu'économiste de flux, l'outil savee et sa recherche automatique des factures énergétiques sur les sites fournisseurs est un gain de temps non négligeable au quotidien. Cela permet d'axer le travail sur l'analyse et l'établissement de stratégies adaptées.

Savee propose de regrouper l'ensemble de nos données énergétiques sur une seule plateforme avec des solutions de mise en forme graphique. L'avantage pour nous réside dans l'instantanéité des informations et une lecture plus intuitive pour les élus que nous accompagnons.

La proposition de l'ALTE 69 de mutualiser cet outil avec ses partenaires crée une dynamique sur l'ensemble du territoire et permet une progression technique cohérente en s'appuyant sur un groupe de travail constitué par les économistes de flux du Rhône.

Paolino CHANTRAINE •
ÉCONOMISTE DE FLUX POUR LES COMMUNES DE LA CCSB



ADVIZEO
La plateforme
de gestion énergétique
des collectivités
du Rhône

Les fonctionnalités

• PLANIFICATION

L'ALTE 69 accompagne les collectivités dans leur stratégie territoriale climat-énergie, apporte son soutien à la mise en œuvre opérationnelle d'actions climat-énergie et son aide au suivi et à la facilitation des politiques climat-énergie visant l'atteinte de la neutralité carbone.

LES CHIFFRES CLÉS DE L'ACTIVITÉ EN 2022



1 équivalent temps plein dédié à cette activité



9 plans d'action des PCAET accompagnés couvrant la totalité du Rhône



Participation à **5** COPIL (3 PLH et 2 PCAET) pour **3** EPCI (CCEL, CCPO et CCVG)



Appuis techniques au recrutement de **3** AMO (planification, urbanisme, PCAET, etc.) (CCEL, CCPO et CCBPD)

9

formations dont 3 ouvertes à l'ensemble des EPCI du Rhône



Pilotage du projet européen PATH2LC impliquant les **4** TEPOS du Rhône (CCMDL, CCSB, COR, SOL)

Pilotage du projet ANCT « Massif Central en Transitions » impliquant **3** EPCI (CCMDL, COR, CCPA)

Dans le cadre de l'élaboration d'un cahier des charges pour réaliser une étude de besoins sur l'habitat privé sur la CCEL, j'ai pu bénéficier de l'accompagnement de l'ALTE 69 et de Raphaëlle Gauthier. Sa maîtrise du cadre réglementaire ainsi que sa connaissance des outils et données à disposition des collectivités ont été appréciées. Je salue sa réactivité et son professionnalisme pour répondre aux besoins du service Habitat de la CCEL.

Aurélien DUMORTIER •

RESPONSABLE DE L'HABITAT, À LA COMMUNAUTÉ DE COMMUNES DE L'EST LYONNAIS (CCEL)



ACCOMPAGNER LES COLLECTIVITÉS À LA MISE ŒUVRE, AU SUIVI DE LEUR PCAET ET À LA CONDUITE DU CHANGEMENT

PATH2LC
LEARNING MUNICIPALITY NETWORKS

REPUBLIQUE FRANÇAISE
Liberté
Égalité
Fraternité

anct
agence nationale de la cohésion des territoires

Tout au long de l'année, l'ALTE 69 a accompagné les agents des EPCI en charge de mettre en œuvre tout ou partie des actions prévues dans leur **PCAET**, mais également dans la méthodologie permettant de décliner ce dernier à l'échelon communal.

L'ALTE 69 a apporté son **expertise technique et juridique** lors d'ateliers thématiques ou dans l'élaboration de cahiers des charges ou autres documents de planification énergétique (Projet de territoire, PCAET, PLH, études pré-opérationnelles sur le bâti existant, PADD de PLUi-H,) et leur mise en cohérence quant aux objectifs du SRADDET (CCEL, CCPO, CAVBS, CCBPD, CCPA, CCVG, COPAMO, VCA).

L'Agence a également enrichi ses accompagnements par la production de données chiffrées relatives aux EPCI telles que la consommation et la facture énergétiques de leurs territoires, le profil « Étiquette Energie » de leur parcs existants, leurs émissions de gaz à effets de serre.

Par ailleurs, l'ALTE 69 a lancé un travail spécifique sur **l'ingénierie de suivi et d'évaluation des actions du PCAET**, à travers :

- La réalisation d'une analyse fine des besoins réalisée auprès

des 4 TEPOS du Rhône (dans le cadre du projet européen PATH2LC).

- L'organisation d'une formation à l'attention de tous les EPCI du Rhône, en partenariat avec l'Agence Régionale AURA-EE sur l'outil web d'aide au pilotage, TerriSTORY®.

Dans le cadre du projet **Massif Central en Transitions**, l'ALTE 69 a permis à 40 agents, élus et représentants de l'État du Rhône de monter en compétences sur le développement de l'ingénierie de conduite au changement à travers 3 sessions de formation. En parallèle, les agents en charge du Schéma Directeur Cyclable à la CCMDL, à la CCPA et à la COR ont bénéficié d'un accompagnement expert en sciences comportementales afin d'identifier et de prioriser deux axes de travail pour tenter de lever les blocages à la pratique du vélo en milieu rural. Enfin, lors de réunions de travail **PATH2LC** pilotées et animées par l'ALTE 69, les 4 TEPOS du Rhône ont permis d'identifier différents « objectifs communs », dont le plus visible fut le lancement de la « **Biennale des Territoires en TransitionS du Rhône** » prévue en avril 2023.



▲ Deux témoignages à retrouver dans leur intégralité sur la chaîne Youtube de l'ALTE 69

Dans le cadre du projet européen PATH2LC, l'ALTE 69 est allée à la rencontre de Sophie Moncorgé, cheffe de projets à la Communauté d'Agglomération de l'Ouest Rhodanien et Julie Saby, directrice et responsable « Climat Énergie » au Syndicat de l'Ouest Lyonnais, pour recueillir leur témoignage sur l'importance de la mise en réseau « apprenant » animée par l'ALTE 69 dans le cadre de son accompagnement.

A l'échelle du Rhône, c'est plus que du réseau, parce que ça finit souvent par des chantiers en commun. On se retrouve à co-construire des choses. En termes d'efficacité et d'atteinte de nos objectifs, ça accélère vraiment la dynamique, ça permet d'aller plus vite et plus loin.

Sophie MONCORGÉ •

Le travail en réseau, ça permet vraiment d'aller chercher des bonnes pratiques sur les autres territoires (...) sur le développement des énergies renouvelables notamment. Ce sont des temps de travail qui nous permettent aussi (...) de créer des parenthèses dans notre temps de travail, et de réfléchir à une plus large échelle, en commun.

Julie SABY •

MOBILISER TOUS LES PUBLICS

L'ALTE 69 développe et anime des actions de sensibilisation, d'information et de formation pour que chacun (citoyens, collectivités, entreprises) dispose des clés de compréhension nécessaires pour agir à son échelle. Il s'agit à la fois d'interpeller les habitants sur les enjeux énergétiques et solutions existantes, première étape vers le passage à l'acte, et de contribuer au développement d'une offre professionnelle adaptée, de confiance et de qualité.

Les actions de sensibilisation menées sur le territoire répondent à plusieurs objectifs :

- faire connaître le service d'accompagnement des particuliers sur la rénovation énergétique de l'habitat ;
- sensibiliser aux enjeux de la transition énergétique en créant une culture commune sur le sujet de l'énergie dans l'habitat, des énergies renouvelables et des politiques énergétiques locales ;
- accompagner aux changements de pratiques en proposant des solutions concrètes ;
- s'adresser à un public aussi large que possible (élus, professionnels, grand public, scolaire, relais locaux).

• AUPRÈS DES PARTICULIERS

LES CHIFFRES CLÉS 2022

69 animations sur le territoire
+ 116 % par rapport à 2021

3 779 citoyens mobilisés
+ 76 % par rapport à 2021

9 visites de site & balades de l'énergie

4 thermographies de façades

27 stands d'information & salons

9 animations en milieu scolaire

12 conférences et webinaires
thématiques

8 formations dont 4 auprès de 7
relais locaux (centrales citoyennes)

Nous devons accompagner les citoyens à chacune des étapes de compréhension des enjeux de la transition énergétique : de la sensibilisation, à la réflexion de leur projet, jusqu'au passage à l'acte. Nos actions de terrain évoluent continuellement grâce à des formats d'animation qui s'adaptent aux dynamiques locales existantes.



Jessica PAGÈS • CHARGÉE DE MOBILISATION

LES THERMOGRAPHIES : SUSCITER LE PASSAGE À L'ACTION

Dans le cadre d'un programme d'actions de mobilisation auprès du grand public, l'ALTE 69 réalise ponctuellement des thermographies de façade sur des logements situés dans le département du Rhône afin de mettre en lumière les déperditions thermiques et d'inviter à penser la rénovation énergétique de son logement. Ces thermographies de façades sont l'occasion d'accompagner les citoyens qui se posent des questions sur leur facture d'énergie et le confort dans leur logement.

ESSAIMER EN S'APPUYANT SUR DES RELAIS LOCAUX ENGAGÉS

L'ALTE 69 souhaite essaimer ses pratiques en identifiant, formant et outillant des structures relais sur le territoire qui bénéficient d'un ancrage territorial fort. C'est pourquoi, l'ALTE 69 réalise de plus en plus d'animations en partenariat avec des associations telles que les centrales citoyennes (Soleil Beaujolais, Cévidorées, CVPM, Cévival, etc.) ainsi que des animatrices de la Fresque du Climat et des animateurs biodiversité lors de conférences, ateliers, animations scolaires, balades urbaines. En 2022, l'Agence a organisé également 4 formations dédiées aux centrales citoyennes afin de les outiller pour la réalisation d'animations (mallette B'watt à économie d'énergie, photovoltaïque, animations scolaires).

S'ADRESSER AU PLUS GRAND NOMBRE À TRAVERS UNE DIVERSITÉ DE FORMATS



Les webinaires thématiques : faire monter en compétences sur un sujet technique en écho à l'actualité (aides financières, confort d'été, chauffage au bois, énergie solaire).



Les newsletters mensuelles : décrypter l'actualité nationale et locale liée à la transition énergétique, partager des conseils techniques et astuces pour faire des économies d'énergie, des exemples de rénovations exemplaires dans le Rhône et les événements à venir.



Les vidéos 1 minute 1 conseil : informer et sensibiliser sur un sujet à travers un court format vidéo.



Les kits de communication : doter les collectivités de supports personnalisés à destination de leurs habitants.

• AUPRÈS DES COLLECTIVITÉS ET PROFESSIONNELS

LES CHIFFRES CLÉS 2022

23

formations techniques

3

visites apprenantes

2

interventions publiques sur salon

2

conférences et webinaires

3

visites de sites et chantiers

2

ateliers TEPOS

MOBILISER AUTOUR DE LA PROSPECTIVE ÉNERGÉTIQUE

Dans le cadre de sa mission de sensibilisation et mobilisation des acteurs du Rhône autour de la prospective énergétique pour atteindre la neutralité carbone à l'horizon 2050, l'ALTE 69 a organisé deux temps dédiés à la présentation de scénarios de prospective énergétique pour la France :

- une présentation des 4 scénarios « **Transition(s) 2050** » de l'ADEME AURA par son Directeur Adjoint, M. Emmanuel Goy, lors de l'Assemblée Générale de l'Agence.
- une présentation de la réactualisation du **scénario négaWatt dite « 2022 »** par Yann Crévolin, ambassadeur de l'association négaWatt auprès des membres du conseil d'administration.

Présentation du scénario négaWatt 2022
par Yann Crévolin

Mardi 8/11/22 - Site Gallieni de GRDF

La prospective Transitions 2050

▲ **Le replay des deux conférences est disponible sur la chaîne Youtube de l'ALTE 69.**

plusieurs experts reconnus interviennent sur une thématique technique spécifique portant sur la performance thermique et énergétique des bâtiments, le choix des matériaux ainsi que les énergies renouvelables. En 2022, les 5à7 ont rassemblé 210 participants autour d'une programmation variée : la rénovation BBC, (re)Bâtir en terre crue, la qualité de l'air intérieur et les stratégies de formation.



▲ Retrouvez l'intégralité des éditions en replay sur : www.ecoconstruction-rhone.fr

LA SOBRIÉTÉ ÉNERGÉTIQUE AU CŒUR DES GÎTES DE FRANCE

Sollicitée par Gîtes de France Rhône, l'ALTE 69 a créé un atelier dédié sur le thème de la sobriété énergétique appréhendée à travers leur gestion des gîtes et la rénovation énergétique de leurs établissements. L'ALTE 69 a animé 2 premières sessions en 2022 à Cogny et à Bully en présence de 29 hôtes, désormais outillés pour sensibiliser à leur tour leur clientèle sur les bons gestes à adopter et le service proposé par l'ALTE 69.



4 NOUVELLES ÉDITIONS DES 5 À 7 DE L'ÉCO-CONSTRUCTION



Quatre fois par an, l'ALTE 69 organise les 5à7 de l'éco-construction à Lyon ou à Villeurbanne. Ces rencontres, co-organisées avec l'ALEC de Lyon, l'AQC, BTP Rhône et Métropole, la CAPEB du Rhône, la CMA, la DDT et Fibois Rhône, s'adressent aux professionnels du bâtiment (entreprises, bureaux d'études, architectes...) ainsi qu'aux différents maîtres d'ouvrage. Pour chaque édition,

• MOBILISER UN RÉSEAU DE PARTENAIRES ÉLARGIS

La transition énergétique ne se fera qu'avec le concours de **partenaires diversifiés (entreprises, associations, fédérations, etc.)**. C'est le rôle de l'ALTE 69 de les engager à ses côtés pour accélérer la transition énergétique sur le territoire, à travers deux principales formes de partenariat :

- Le **référencement sur l'Annuaire des professionnels du Rhône** engagés pour la rénovation performante
- La signature de **chartes de partenariat** visant à expliciter des engagements communs et des bénéfices réciproques au service de la transition énergétique

Se positionner comme un des premiers maillons de la chaîne d'acteurs qui va intervenir sur les projets est essentiel pour être en prise avec la réalité et se donner les moyens d'intervenir au bon moment, en amont des décisions structurantes. Pour cela, le partenariat constitue notre outil le plus abouti.



Julien RENUCCI • PILOTE DU PÔLE ACCOMPAGNEMENT DES PARTICULIERS & DES PARTENARIATS

LES ACTEURS DE LA TRANSACTION IMMOBILIÈRE, DES PARTENAIRES PRESCRIPTEURS CLÉS

Les professionnels de la transaction immobilière et du financement, qui jouent un rôle pivot dans les projets immobiliers (achat, construction, rénovation, investissement locatif, etc.), sont des prescripteurs clés de la rénovation énergétique performante et des relais vers l'ALTE 69. Afin de toucher un maximum de maîtres d'ouvrage sur le territoire, l'ALTE 69 a fait le choix de nouer des partenariats avec diverses têtes de réseaux : la Caisse d'Épargne Rhône Alpes, la Banque de la Transition Énergétique de la Banque Populaire AURA, le Crédit Agricole Centre-est, la FNAIM du Rhône, l'UNIS Lyon-Rhône, le GIE Laforêt, la Chambre des notaires du Rhône, le CRIDON Lyon.

L'ANNUAIRE DES PROFESSIONNELS DU RHÔNE :

FÉDÉRER POUR MASSIFIER LES PROJETS DE RÉNOVATION PERFORMANTE

LES CHIFFRES CLÉS 2022



203
professionnels
référéncés

dont des professionnels
de la transaction et du
financement
(agences immobilières,
banques, courtiers)



82
structures
référéncées

dont des professionnels de
la réalisation
(architectes, bureaux d'études,
contractants généraux,
coopérative d'artisans,
groupement d'entreprise)

L'ALTE 69 est un des acteurs clés avec lequel on est très heureux de coopérer pour faire émerger un marché, une demande de bon niveau, qualitative et en volume pour enclencher une dynamique territoriale sur la rénovation globale et performante des bâtiments.

Dimitri MOLLE •
PRÉSIDENT DE SENOVA,
BUREAU D'ÉTUDES ET DE MAÎTRISE D'ŒUVRE TOUS
CORPS D'ÉTAT SPÉCIALISÉ DANS LA RÉNOVATION

Pour l'Association des architectes de la rénovation du Rhône, c'est un intérêt évident de reconnaître l'ALTE 69 comme une porte d'entrée des projets de rénovation. C'est important de pouvoir renvoyer nos premiers contacts particuliers pour qu'ils puissent frapper à la bonne porte et rentrer dans le bon entonnoir dès le départ ; et pour nous, de se référer à quelque chose de construit mais aussi d'échanger avec d'autres professionnels.

Mathieu CADIC •
ARCHITECTE FONDATEUR DU CABINET AIRIAL ARCHITECTURES ET PRÉSIDENT DE
L'ASSOCIATION DES ARCHITECTES DE LA RÉNOVATION DU RHÔNE (ADLR 69)

L'annuaire des professionnels du Rhône de la rénovation performante permet de mettre en valeur des professionnels du territoire qui souhaitent mettre en œuvre des solutions qui s'inscrivent dans l'objectif de neutralité carbone et qui démontrent par leurs références leur capacité à réaliser ou à contribuer à l'essor de rénovations énergétiques performantes. Ces professionnels interviennent majoritairement en maison individuelle ou en copropriété, parfois dans le tertiaire.



NOUVEAUTÉ 2022 :

LANCEMENT DE LA BOURSE AUX PROJETS

Dans le cadre de l'animation du réseau des professionnels engagés pour la rénovation performante, l'ALTE 69 a développé avec l'ALEC Lyon la Bourse aux Projets, une nouvelle fonctionnalité de l'Annuaire exclusivement réservée aux professionnels référencés. L'objectif : mettre en relation un maître d'ouvrage volontaire à la recherche de partenaires de confiance et un professionnel du réseau afin de faciliter la réalisation de travaux permettant d'atteindre le plus haut niveau de performance énergétique.



LE RENDEZ-VOUS ANNUEL DU RÉSEAU DU RHÔNE

Les 2^e Rencontres du réseau ont réuni le 6 décembre 2022 près de 65 professionnels de la rénovation performante, dont des agents immobiliers, banques, architectes, bureaux d'études, groupements d'entreprises.

Les Rencontres du réseau des professionnels de la rénovation performante est un rendez-vous annuel qui permet de :

- rassembler l'ensemble de la chaîne d'acteurs de la rénovation du Rhône ;
- présenter les dispositifs d'accompagnement et les évolutions du secteur ;
- partager les bonnes pratiques issues du terrain dans le but de favoriser la rénovation énergétique performante.

L'animation de ce réseau a pour objectif de participer à la structuration d'une offre locale, de qualité, en réunissant et en soutenant le tissu de professionnels locaux engagés sur le marché de la rénovation énergétique performante.



▲ La vidéo de l'édition 2022 est disponible sur la chaîne Youtube de l'ALTE 69.

Pour rester au fait de la rénovation globale, que ce soit techniquement, administrativement et financièrement, c'est pour moi indispensable d'avoir un référent local tel que l'ALTE 69. Et le fait d'être référencé sur l'Annuaire est pour nous un gros avantage car les gens viennent à vous et cela permet de qualifier de suite le contact.

Sandrine BARBERET •

FONDATRICE ET GÉRANTE DE SCO2BOIS, COOPÉRATIVE D'ARTISANS DU BÂTIMENT

RETOUR D'EXPÉRIENCE RÉUSSIE AVEC LA CERA

Le parcours client déployé début 2022 dans plus de 50 % des agences de la Caisse d'Épargne Rhône Alpes, partenaire historique de l'ALTE 69, fait ses preuves :

- la part des EcoPTZ a fortement augmenté (+46 % en volume et +61 % valeur)
- 15 % des EcoPTZ sont des EcoPTZ rénovation globale, le montant moyen des EcoPTZ rénovation globale s'élève aujourd'hui à 44 000 €, celui de l'ensemble des EcoPTZ à 15 500 €, soit au-delà du mono-geste de travaux.

Des organismes comme l'ALTE 69 sont pour nous incontournables. Nous restons des "financeurs" et nous avons besoin d'un "tiers de confiance" pour accompagner nos clients. Nous l'avons trouvé dans cette structure. Nos clients sont écoutés, conseillés en toute indépendance des fournisseurs d'énergie ou de matériaux et parfois nos clients « réécrivent » leur projet en reposant les bases d'une rénovation réussie. Ils manifestent une grande satisfaction dans cette démarche qualitative. C'est un accompagnement qui leur est utile !



Audrey NOMEDEU •

RESPONSABLE RÉNOVATION ÉNERGÉTIQUE
AU SEIN DE LA DIRECTION DES SOLUTIONS IMMOBILIÈRES
DE LA CAISSE D'ÉPARGNE RHÔNE ALPES

AUTRES PARTENARIATS STRATÉGIQUES

L'ALTE 69 développe d'autres partenariats stratégiques au service des maîtres d'ouvrage et de la rénovation globale et performante et d'une mise en œuvre efficiente de la transition énergétique sur le Rhône.

En 2022, les échanges initiés avec une partie de ses adhérents (la COR, SOLIHA, l'ADLR, DOREMI), le renforcement des liens avec la CCI et la CMA aux compétences complémentaires permettent d'accompagner un nombre croissant d'acteurs dans leur projet de transition énergétique.

Par ailleurs, l'ALTE 69 s'est engagée aux côtés de RTE dans le dispositif EcoWatt copiloté par l'ADEME en tant qu'acteur relai afin de limiter les risques de sécurité d'alimentation sur le réseau et de favoriser une consommation électrique plus sobre.

COMMUNIQUER POUR SENSIBILISER, FORMER ET FÉDÉRER

L'ALTE 69 déploie de nombreux outils et actions de communication visant à accroître sa notoriété et mener à bien sa mission : informer, sensibiliser, faire prendre conscience des enjeux globaux et locaux afin d'inciter au passage l'action et d'accélérer la mise en œuvre de la transition énergétique dans le Rhône.

LES CHIFFRES CLÉS 2022

Le site web de l'ALTE 69, un outil multicanal



+ 265 % de visites
+ 21 700 visites soit + 14 000 visites par rapport à 2021



21 %
du trafic global sur le site
provient de campagnes Google Ad Grants



+ 8,3 % d'actions réalisées
par les internautes
+ 300 % de pages vues, téléchargements, recherches
internes au site...par rapport à 2021



13 articles
thématiques publiés



6 vidéos
« 1 minute 1 conseil »



7 webinaires



5 tutoriels vidéos

L'ALTE 69 fédère une communauté engagée



548 abonnés



1 153 abonnés
+ 95 % par rapport à 2021



600 abonnés
+ 41 % par rapport à 2021



3 types de newsletters diffusées auprès de plus de **45 600** contacts avec un taux d'ouverture moyen de 34,5 %



Newsletter particuliers
mensuelle

+45 200
destinataires

20 % taux
d'ouverture



NOUVEAUTÉ
Newsletter professionnels
trimestrielle

+140
destinataires

53,5 % taux
d'ouverture



NOUVEAUTÉ
Newsletter savee
mensuelle

+200
destinataires

30 % taux
d'ouverture

Des kits de com dédiés aux collectivités

Suite au changement d'identité du service d'accompagnement des particuliers, l'ALTE 69 a fourni des kits de communication génériques et thématiques aux EPCI du Rhône afin de procéder à la mise à jour des supports de communication à destination des habitants de leur territoire. Retrouvez l'actualité de l'ALTE 69 auprès de votre mairie !



Restez informés !

www.alte69.org

Suivez l'ALTE 69

sur Facebook

et LinkedIn

@ALTE69



LA REVUE DE PRESSE 2022



Maires de France, mai 2022



Le Patriote, septembre 2022



Le Patriote, novembre 2022



Le Progrès, novembre 2022



Le Progrès, novembre 2022

LES MÉDIAS SPÉCIALISÉS

L'ALTE 69 s'associe avec la FNAIM 69 et la Chambre des Notaires du Rhône, partenaires relais et prescripteurs clés du service porté par l'ALTE 69 et de la rénovation performante auprès de leurs publics, à travers la diffusion d'encarts dédiés dans leur magazine et guide respectifs.



L'ALTE 69 a eu le plaisir également de figurer dans l'édition 2022 de l'Annuaire des Maires et élus du Rhône et de la Métropole de Lyon et l'Agenda 2023 édités chaque année par l'AMF 69.



LES INTERVENTIONS RADIO



- Campagne radio « L'ALTE 69 présente au Salon Maison Passion de Villefranche-sur-Saône » **Radio Calade** (avril)
- Interview dans l'émission quotidienne « L'Apéro CAPSAO », **Radio Capsao** (octobre)
- Interview dans l'émission mensuelle « Alors on change ! », **Radio Calade** (décembre)
- Conception d'une série de chroniques thématiques et d'une interview pour l'émission « Ensemble sur Calade », **Radio Calade** (diffusion en février 2023, disponibles en podcast sur le site de l'ALTE 69)

UN NOUVEAU SITE INTERNET

En 2022, l'ALTE 69 s'est dotée d'un site web dédié avec une nouvelle identité graphique. Le contenu du site de l'Espace Info Énergie du Rhône a été rapatrié sur le nouveau site de l'ALTE 69 : www.alte69.org. On y retrouve : des pages ressources thématiques, des fiches techniques régulièrement mises à jour, les replays des conférences organisées par l'ALTE 69, une section agenda avec l'ensemble des événements organisés à destination de tous les publics, une section actualités composée d'articles de décryptage de l'actualité liée à la transition énergétique et à la rénovation des bâtiments, d'informations sur les actions et partenariats mis en œuvre sur le territoire.



• FOCUS SUR NOS RUBRIQUES

« S'informer et agir pour la transition »



« Agenda et actualités »



• LES SITES SATELLITES DE L'ALTE 69

L'Annuaire des professionnels de la rénovation performante dans le Rhône

www.professionnels-renoperformante69.org



La cartographie des projets exemplaires sur le Rhône

www.carto.infoenergie69-grandlyon.org



▲ Découvrez les actions et projets de rénovation exemplaires réalisés par les acteurs du Rhône

ATYC



Patrick Guyennon
Directeur de l'Unité d'Enseignement ATYC
Membre du Réseau de la Recherche
à l'École (RRE) 2010





L'ALTE 69 est une association au service de la **transition énergétique des territoires du Rhône** dont la mission est d'informer, conseiller et accompagner tout au long de leurs projets, les particuliers, les collectivités et les professionnels.

En tant qu'**Espace Conseil France Rénov' sur le Rhône**, l'ALTE 69 porte le Service Public de la Performance Énergétique de l'Habitat sur le département du Rhône, au même titre que le Parc Eco Habitat sur la CCMDL et Rénov en Beaujolais sur la CCSB.

Elle apporte en tant que **tiers de confiance** des conseils gratuits et indépendants des fournisseurs d'énergie et de matériaux sur la maîtrise de l'énergie (écogestes, travaux de rénovation énergétique, construction neuve performante, énergies renouvelables).

Membre du réseau national France Rénov', l'ALTE 69 est financée par :



**VOUS AVEZ UN PROJET ?
CONTACTEZ-NOUS !**



14, place Jules Ferry
69006 Lyon
www.alte69.org

Retrouvez l'actualité de l'ALTE 69
sur les réseaux sociaux



RAPPORT D'ACTIVITÉ 2022

Photographies : © ALTE 69
Graphisme : Jade Broquaire / Studio Chilli + Mango
©Freepik