

Fiche réalisée par l'ALTE69 - Mise à jour 22/07/2022 (JF)

## Isoler avant de chauffer

Avant tout changement de système de chauffage, il est judicieux de se poser la question du niveau d'isolation du bâtiment : n'y aurait-il pas des travaux d'amélioration thermique à effectuer au préalable ?

## Comment définir le coût du chauffage

Pour bien représenter la réalité, le coût global d'un système de chauffage doit prendre en compte non seulement l'investissement, mais aussi les frais de combustible(s) et d'entretien sur la durée de vie de l'équipement (environ 20ans). Ces frais de fonctionnement sur le long terme sont en règle générale très supérieurs à l'investissement.

Cette fiche propose une approche simplifiée de comparaison de ces coûts sur 20 ans pour différentes solutions de chauffage. Pour une simulation personnalisée, nous vous invitons à vous rendre sur [thermix.org](http://thermix.org).

## Prendre en compte l'évolution du prix des énergies

Dans un contexte où les ressources énergétiques deviennent plus rares et difficiles à extraire, le prix de l'ensemble des énergies est amené à augmenter.

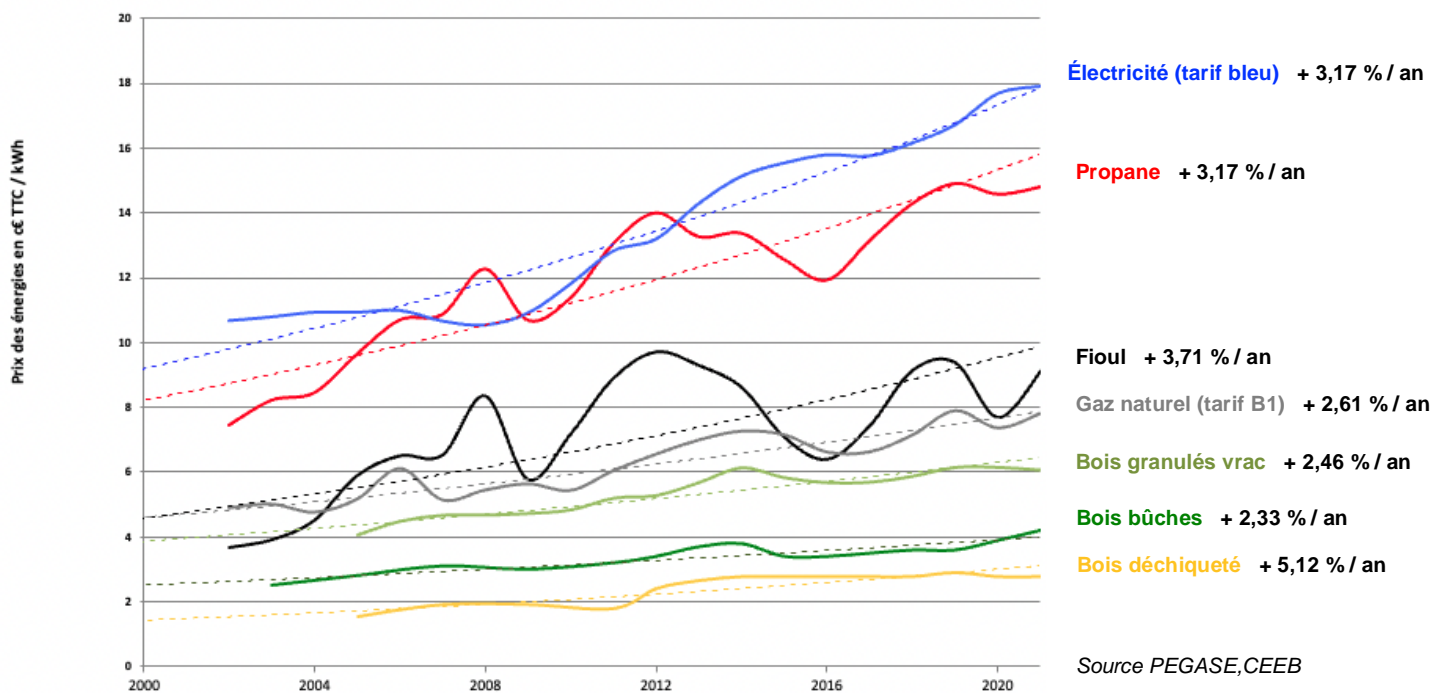
Depuis 10 ans, le prix de tous les combustibles subit d'importantes fluctuations avec une tendance générale à la hausse : entre 2 et 6% par an en moyenne selon le type d'énergie. Si cette tendance perdure, la facture moyenne des ménages est susceptible de doubler en 15 ans.

## Les taxes

Les taxes sur les produits pétroliers sont devenues significatives à partir de 2015 avec l'apparition de la contribution Climat Énergie (taxe carbone). La part des taxes représente plus de 20% du montant total de la facture en 2022.

La loi prévoit que la taxe carbone augmente fortement dans les années à venir (de 44,6€ HT la tonne de CO2 en 2022 à 100€ en 2030), renchérissant encore le prix des énergies fossiles.

**Evolution du prix des énergies sur 20 ans avec courbes de tendance**  
tarifs particuliers



Sur le graphique ci-contre, le prix de chaque source énergétique est exprimé en centimes d'euros par kilowattheure fourni. L'augmentation des prix est calculée sur la base d'une moyenne établie entre 2001 et 2021.

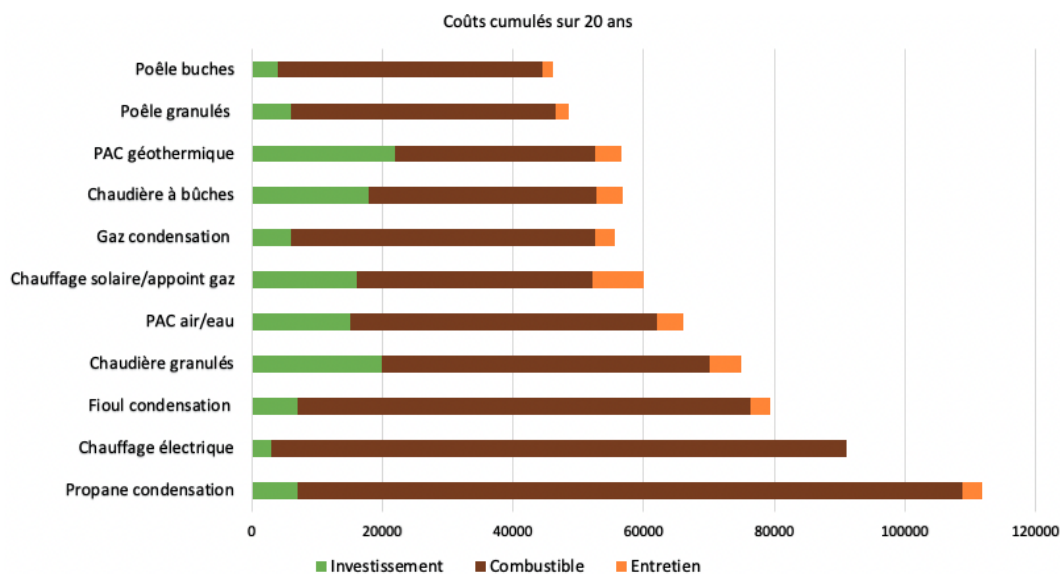
## Combien coûte mon système de chauffage sur 20 ans ?

- Ces simulations ne prennent pas en compte l'investissement dans les réseaux et les émetteurs (radiateurs, plancher chauffant).
- L'augmentation du prix des énergies a été prise en compte, ainsi que les valeurs de la taxe carbone inscrites dans la loi de finances 2021.
- **Les aides financières à l'investissement n'ont pas été prise en compte.** Or, aujourd'hui, pour tous les systèmes performants ou utilisant des énergies renouvelables, vous pouvez bénéficier de soutiens financiers. Renseignez-vous auprès de votre [Espace conseil France Rénov](#) le plus proche de chez vous.

### Cas n°1 : Maison peu isolé – 120m<sup>2</sup>.

Les usagers consomment en moyenne 20 000 kWh par an pour le chauffage.

Dans les maisons moyennement isolées, les coûts de fonctionnement (combustion et entretien) sont toujours plus élevés que ceux liés à l'investissement.



### Cas n°2 : Maison 120m<sup>2</sup> basse consommation ou appartement de 50m<sup>2</sup> moyennement isolé

Les usagers consomment en moyenne 6 000 kWh par an d'énergie pour le chauffage.

Une construction performante, neuve ou rénovation BBC, bien que plus onéreuse sur l'isolation, permet d'opter pour des systèmes de chauffage simples, de type poêle ou petite pompe à chaleur sur l'air extrait par la ventilation. Les faibles consommations du logement induiront de

faibles charges de chauffage.

