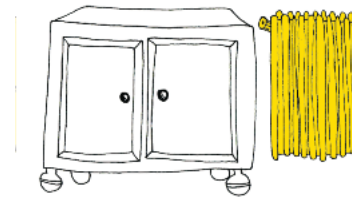
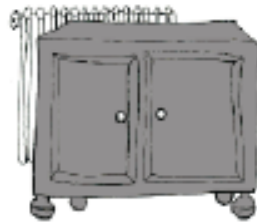


Mise à jour le 17 février 2014  
Fiche réalisée par Hespul

Cette fiche est destinée à vous aider à limiter les gaspillages d'énergie et d'eau grâce à quelques astuces.

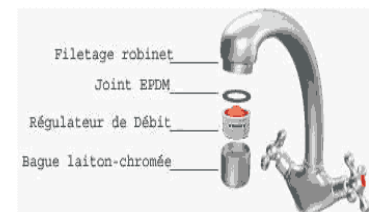
## ➔ Le chauffage

- Mettez des rideaux épais devant les fenêtres pour limiter les déperditions de chaleur. Pas de longs rideaux si votre radiateur est juste en dessous.
- Faites attention à ne placer aucun mobilier devant vos radiateurs. Cela empêcherait de faire circuler la chaleur correctement dans tout le logement.



## ➔ L'eau

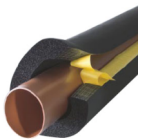
- Installez des réducteurs de débits d'eau sur vos robinets. Cela permet de faire de considérables économies d'eau.



Source : Ecoperl



Source : DécoDurable



Source : Plombierparis

- Si vos toilettes ne sont pas munies d'une chasse d'eau double débit (3/6 litres), demandez à votre propriétaire d'en faire installer une. Sachez tout de même qu'il existe des « sacs WC » que l'on met à l'intérieur de la chasse d'eau, qui permettent de réduire la quantité d'eau car il occupe la place de litres d'eau inutile.
- Isolez votre chauffe-eau et les tuyaux d'eau chaude avec de la mousse performante. Cela contribue à limiter les déperditions de chaleur et donc de faire de véritables économies d'énergie.

## Les appareils de froid

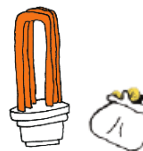
- Ne collez pas le réfrigérateur ou le congélateur contre le mur.
- Placez votre réfrigérateur et votre congélateur loin des sources de chaleur (four, fenêtre, cuisinière) car ils réchauffent les appareils de froid, ce qui entraîne une surconsommation d'électricité.



## L'éclairage

Les ampoules basse consommation sont plus chères à l'achat mais deviennent vite rentable au bout d'un an.

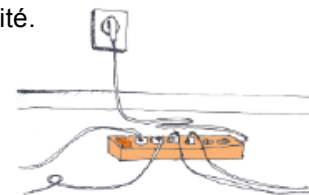
- Placez le bureau et les tables près des fenêtres, cela optimise l'éclairage naturel. L'énergie la moins chère est celle que l'on ne consomme pas !
- Pensez à installer des ampoules basse consommation dans tout le logement.



## Les appareils électriques

Sur une année, les veilles des appareils électriques représentent environ 50 euros.

- Evitez de mettre des télévisions dans les chambres. La multiplication des appareils électriques domestiques entraîne une forte augmentation de la facture d'électricité.
- Achetez des prises multiples avec interrupteur et branchez vos appareils électriques dessus. Eteindre les prises multiples lorsque vous allez vous coucher par exemple, contribue à limiter les veilles inutiles qui consomment de l'électricité.



**HESPUL**

14 place Jules Ferry  
69006 Lyon  
04 37 48 25 90  
[www.infoenergie69.org](http://www.infoenergie69.org)