



20

**RAPPORT
D'ACTIVITÉ**

20



SOMMAIRE

**L'ASSOCIATION / L'ÉDITO /
L'ALTE 69,
UN VIVIER D'EXPERTISE** P.2-3

**INFORMER, CONSEILLER
ET ACCOMPAGNER
LES PARTICULIERS** P.4-5

**INFORMER, CONSEILLER
ET ACCOMPAGNER
LES COLLECTIVITÉS ET
LES PROFESSIONNELS** P.6-7

**MOBILISER TOUS
LES PUBLICS** P.8-9

**L'ÉQUIPE / LES COMPTES /
LES ADHÉRENTS** P.10-11

**LES PERSPECTIVES
POUR 2021/CONTACT** P.12

L'ASSOCIATION

*Un outil au service des politiques énergie-climat
des territoires du Rhône*

L'Agence Locale de la Transition Énergétique du Rhône (ALTE 69) se donne pour objectif **d'encourager, d'accompagner, de promouvoir et d'animer** par tous moyens à sa disposition **la mise en œuvre de la transition énergétique**. Dans le cadre d'un développement soutenable des territoires et de la lutte contre les causes et les effets du changement climatique, elle participe à la mise en place **d'un paysage énergétique sobre, efficace et renouvelable**.

Elle accompagne ainsi les usagers (**les collectivités, les habitants** et plus largement tous **les acteurs locaux**) dans leurs démarches d'économies d'énergie et de rénovation énergétique.



Elle déploie une expertise mutualisée à l'échelle du département pour fournir un service d'intérêt général, indépendant des fournisseurs d'énergie et de matériaux, et accompagner la transition énergétique.

Les principaux thèmes d'expertise regroupent :

- ▶ la maîtrise de la demande en électricité,
- ▶ l'utilisation rationnelle de l'énergie et l'efficacité énergétique,

- ▶ la réglementation thermique,
- ▶ le bois énergie, le solaire thermique et le photovoltaïque.

Créée en juillet 2019 par les communautés de communes et d'agglomération du Rhône, le [Département du Rhône](#), la [Région Auvergne-Rhône-Alpes](#), l'[association Hespul](#) et des acteurs du secteur privé, l'Agence Locale de la Transition Énergétique du Rhône est une association à but non lucratif.

Elle est soutenue par ses adhérents, [Rhône Développement Initiative](#), la Région Auvergne-Rhône-Alpes, l'[ADEME](#), le dispositif des Certificats d'Économies d'Énergie et l'Union Européenne. Elle est actuellement présidée par Martin Sotton.



L'ALTE 69 est, par ailleurs, membre du [Réseau pour la transition énergétique \(CLER\)](#) et du [réseau des Territoires à Énergie Positive \(TEPos\)](#).



L'ÉDITO



L'année 2020 aura été marquée par une crise sanitaire sans précédent, affectant notre société dans son ensemble : vie économique, vie institutionnelle, vie associative, vie sociale...

Élu président de l'ALTE 69 en septembre dernier, je veux saluer le travail des équipes de l'agence qui, malgré ce contexte difficile, ont assuré la continuité de nos missions au service des territoires. Je veux bien sûr remercier sincèrement **Jean-Pierre Goudard qui a été, avec d'autres élus du Département, à l'origine de la création de l'ALTE 69** et qui l'aura fait vivre pendant près d'un an et demi.

Je sais les efforts qu'il a fallu mettre en œuvre pour faire aboutir cette initiative qui rassemble désormais, **en une seule entité, l'ensemble des intercommunalités du Rhône, avec la Région, le Département et de nombreux acteurs privés et associatifs** que je remercie.

Ce qui caractérise l'ALTE 69, c'est le consensus. Car il est nécessaire. La réussite de notre mission passe nécessairement **par une concertation large, par un travail en**

commun quotidien, mais qui respecte aussi les spécificités de nos territoires. C'est pour cela que nous nous efforçons d'écouter les élus de terrain pour que notre intervention s'appuie d'abord sur les ambitions propres de chacun de nos adhérents.

L'année 2021 sera, je l'espère, plus sereine. Pour l'ALTE 69, elle a débuté avec des défis et des chantiers immenses: la création du Service Public de la Performance Énergétique de l'Habitat (SPPEH), dont la candidature a été portée par le Département; la mise en place du programme MIMOSA en lien avec le SYDER; et bien d'autres actions que nous aurons à mettre en œuvre dans les mois et

années qui viennent.

J'ai souhaité lancer, fin 2020, une période de réflexion stratégique qui devra aboutir à notre feuille de route pour les prochaines années. Cette dernière continuera de s'appuyer sur les territoires, **pour qu'ensemble, nous poursuivions nos efforts pour la transition énergétique du Rhône.**

Martin Sotton, Président de l'ALTE 69

L'ALTE 69, UN VIVIER D'EXPERTISE

Le vivier d'expertise est un socle de connaissances et de compétences indispensable pour réaliser les actions de conseil, d'animation et d'émergence de projets ainsi que pour animer, orienter et challenger le secteur professionnel.

Cette mission consiste en **une veille technique, réglementaire et juridique** sur divers sujets émergents ou récurrents. Il s'agit également d'effectuer **une veille financière** sur les différentes opportunités régionales, nationales, européennes et de diffuser ces informations.

2020 fut une année fructueuse. On peut citer, parmi de nombreuses thématiques explorées :

► Un programme qui a débuté en 2020 : **PATH2LC** (Public Authorities Together with a Holistic network approach on the way to Low-Carbon municipalities), un programme de soutien aux collectivités dans la mise en œuvre et le suivi d'actions énergie-climat par un travail en réseau, avec le support technique et l'expertise de l'ALTE 69 et de l'Europe ;

► Deux nouveaux programmes emblématiques qui ont fait l'objet d'une préparation en 2020 et qui débiteront en 2021 :

► Le **CEE - SARE** (Certificats d'Économies d'Énergie - Service d'Accompagnement à la Rénovation Énergétique), un programme qui vient financer 30 à 50 % de l'activité de Service Public de Performance Énergétique de l'Habitat (SPPEH) ;

► **SEQUOIA** (Soutien aux Élus locaux : Qualitatif, Organisé, Intelligent et Ambitieux), qui va permettre de mettre à disposition des collectivités des outils d'aide à la décision pour les aider à développer des projets de rénovation des bâtiments publics.



#GardonsLeContact

INFORMER, CONSEILLER ET ACCOMPAGNER LES PARTICULIERS



L'ALTE 69 porte l'Espace INFO-ÉNERGIE Rhône – Métropole de Lyon, membre du Réseau FAIRE. Le service est réalisé en partenariat avec l'Agence Locale de l'Énergie et du Climat de la Métropole de Lyon. **Cette activité repose sur 3 piliers : le conseil, l'animation et la communication.**

L'objectif : fournir **une aide à la décision** aux particuliers et copropriétés au regard de critères techniques, économiques et environnementaux sur l'habitat, les économies d'énergie, les énergies renouvelables et l'éco-consommation.

COVID-19 : UNE CONTINUITÉ DU SERVICE ASSURÉE

Face à l'augmentation du démarchage, à la complexité des dispositifs financiers et à la pluralité des missions et des solutions techniques proposées, le service public est **largement plébiscité**. Malgré une année marquée par la crise sanitaire, plusieurs confinements et des conséquences sur le recrutement des ressources humaines notamment, tous les conseillers info-énergie, épaulés par l'équipe informatique, ont pu maintenir **une continuité du service**. Résultat : **une augmentation de 35 %** de demandes traitées en 2020 par rapport à 2019 !

La qualité n'a pas été sacrifiée au dépend de la quantité. Une enquête de l'ADEME et un questionnaire interne confirme la satisfaction des bénéficiaires du service. Deux extraits indiquent respectivement les résultats suivants : « Le conseil info-énergie est le plus utile des conseils reçus pour améliorer la consommation énergétique d'un logement/d'une copropriété » et « 80 % des bénéficiaires estiment avoir obtenu des conseils pertinents/utiles de l'Espace INFO-ÉNERGIE. »

Bravo à toute l'équipe conseillère !

RÉNOVATION ÉNERGÉTIQUE : DES CONSEILS PERSONNALISÉS POUR LA RÉUSSITE DES PROJETS

Pour être réussie, la rénovation globale et performante d'un logement est une démarche qui nécessite **anticipation et planification**.

Ainsi, l'ALTE 69 accompagne les particuliers au plus tôt et à chaque étape de leurs projets : aide à l'identification des travaux qui mobilisent le gisement maximum d'économies d'énergie lors d'une visite à domicile ; estimation du plan de financement en tenant compte des aides financières et des économies d'énergie générées ; soutien dans le choix des professionnels et l'analyse des devis ; appui aux démarches administratives pour l'obtention des aides financières.

En 2020, un accompagnement renforcé était disponible pour les habitants des territoires du Syndicat de l'Ouest Lyonnais et de la Communauté d'agglomération de l'Ouest Rhodanien. En 2021, **il est élargi à tout le département du Rhône.**





Le site web de l'Espace INFO-ÉNERGIE fait peau neuve !



Un guide pour passer à l'action !



DE NOUVEAUX OUTILS DE COMMUNICATION

L'un des chantiers en communication a concerné **la refonte du site ressource** de l'Espace INFO-ÉNERGIE Rhône-Métropole de Lyon. L'occasion d'optimiser l'arborescence et de retravailler la maquette graphique pour une meilleure expérience utilisateur et une cohérence avec les autres outils en ligne. Sur la même base, **des sites en marque blanche** ont été développés pour 5 territoires : [la Communauté de Communes de l'Est Lyonnais](#), [le Syndicat de l'Ouest Lyonnais](#), [la Communauté d'agglomération de l'Ouest Rhodanien](#), [Vienne Condrieu Agglomération](#) et [la Communauté d'agglomération Villefranche-](#)

[Beaujolais-Saône](#). Cette solution permet de fournir les contenus du site original aux collectivités de manière personnalisée.

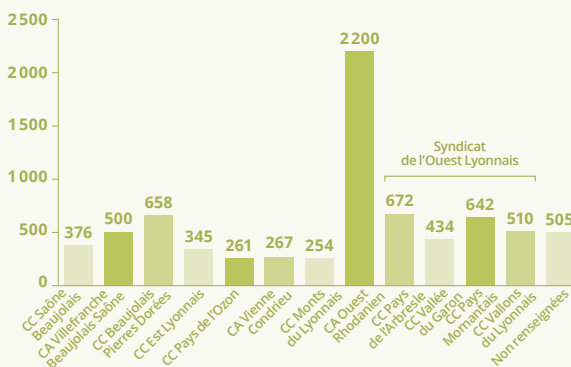
Autre outil phare de cette année 2020 : un catalogue papier au format A6 qui présente de manière exhaustive et communicante **les outils** mis à disposition par l'Espace INFO-ÉNERGIE, qu'ils soient virtuels ou matériels.

2020 a également vu la naissance des supports web de l'ALTE 69 : **un site vitrine et des réseaux sociaux**.

QUELQUES CHIFFRES POUR 2020

7 conseillers

15 874 demandes traitées dont 7 624 dans le Rhône hors Métropole de Lyon, réparties comme suit :



1417 permanences dont 688 assurées par l'ALTE 69
381 accompagnements individualisés de ménages* (143 sur la Communauté d'agglomération de l'Ouest Rhodanien, 238 sur le Syndicat de l'Ouest Lyonnais)

38 348 visites sur infoenergie69-grandlyon.org

50 262 visites sur les outils web

11 vidéos

+ de 15 000 contacts recevant la newsletter mensuelle INFO-ÉNERGIE

* Conseils renforcés réalisés par l'ALTE 69.

Ne sont pas comptabilisés ceux réalisés en direct par certains territoires.

TÉMOIGNAGE



Marin L., habitant à Saint-Bonnet-Le-Troncy (COR), bénéficiaire du service :

« On a engagé un grand nombre de travaux de rénovation, ça comprend les menuiseries et le système de chauffage. On est passé sur une chaudière à granulés de bois, et on a refait toute l'isolation thermique en laine de bois. On a tiré plusieurs avantages de cet accompagnement, tant sur un gain de temps que sur une prospection en aval qui a pu être établie et suivie pour savoir si on était vraiment dans le projet et dans l'optique (...) de la rénovation énergétique. »

Le témoignage est à retrouver dans son intégralité [sur la chaîne YouTube « Info Énergie Rhône-Métropole de Lyon »](#).





Rencontre avec un agriculteur qui a installé plusieurs énergies renouvelables sur son site

INFORMER, CONSEILLER ET ACCOMPAGNER LES COLLECTIVITÉS ET LES PROFESSIONNELS

L'année 2020, malgré un contexte particulier, a été une année majeure pour les activités en lien avec les collectivités et les professionnels avec, entre autres, **un nombre de projets accompagnés très important**. La structuration du pôle, menée depuis la création de l'ALTE 69, a permis **une identification claire** de ses missions de la part des établissements publics de coopération intercommunale (EPCI) et cela s'est traduit **par la signature de quatre conventions** incluant des missions complémentaires. Le pôle a pu se consacrer au développement de projets regroupant plusieurs EPCI, assurant ainsi son rôle de **mutualisation** sur l'ensemble du territoire.

SUIVI ET OPTIMISATION DES CONSOMMATIONS D'ÉNERGIES

Le renforcement des ressources et compétences au sein du pôle Collectivités et Professionnels, en cours d'année 2020, a permis d'accélérer la structuration du **service de suivi et d'optimisation des consommations d'énergies**.

Celle-ci s'est notamment traduite par la coordination de la réponse à l'appel à manifestation d'intérêt national [SEQUOIA](#) accordant aux lauréats des moyens substantiels pour financer des actions de suivi et d'optimisation des consommations des bâtiments. Le projet, déposé par un groupement constitué de 7 EPCI, du [SYDER](#) et de l'ALTE 69, s'intitule MIMOSA « Mutualisation Intelligente des MOyens pour un Scénario Ambitieux ». Ce fut, par ailleurs, l'occasion d'amorcer la construction d'**un partenariat avec le SYDER** allant dans le sens de la mutualisation des compétences entre les acteurs du territoire pour mieux accompagner les EPCI.

La rencontre des différents éditeurs de **logiciel de suivi des consommations** s'est opérée sur le dernier trimestre 2020. Ce parangonnage a permis de construire le cahier des charges répondant aux besoins identifiés au sein des EPCI (centralisation et analyse des données énergétiques, outil pour

accompagner la stratégie de rénovation patrimoniale, réponse aux exigences du décret tertiaire,...) pour sélectionner la solution la plus adaptée et envisager son déploiement dès 2021.

ACCOMPAGNEMENT DE PROJETS BÂTIMENT ET ÉNERGIES RENOUVELABLES

Sur les 125 projets accompagnés, **107** sont en lien direct avec cette activité. Cela s'explique par plusieurs facteurs :

- ▶ Mission historique et déjà en grande partie **opérationnelle et clairement identifiée** par les EPCI,
- ▶ Structuration de la mission dédiée au **photovoltaïque** via le développement de cette compétence en interne,
- ▶ Accompagnement du [Service Départemental Métropolitain d'Incendie de Secours \(SDMIS\)](#) dans la réalisation d'analyses d'opportunité sur **la rénovation énergétique** et la mise en place de **panneaux photovoltaïques** concernant plusieurs casernes,
- ▶ Lancement du programme européen [BAPAURA](#) permettant un accompagnement approfondi d'une quinzaine de projets communaux.



Le projet BAPAURA a démarré en septembre 2020. Objectif : développer un service d'accompagnement à la rénovation énergétique des bâtiments publics de petites communes.



L'ALTE 69 est également **identifiée par des services déconcentrés de l'État**, notamment par la [Direction Départementale des Territoires \(DDT\)](#), comme acteur clé de la rénovation et de la performance énergétique. Cela s'est traduit par la participation à plusieurs réunions et comités techniques ainsi qu'à l'élaboration de la grille de critères énergétiques intégrée aux demandes de dotation de soutien à l'investissement local (DSIL).

Enfin, la réalisation d'une formation à destination des chargés de missions des EPCI sur le photovoltaïque a été organisée. Ces événements vont devenir récurrents car ils permettent de répondre aux objectifs de mutualisation et de partage des compétences et connaissances de l'ALTE 69 auprès des territoires.

ACCOMPAGNEMENT DES POLITIQUES ÉNERGIE-CLIMAT



Méthodologie du projet européen PATH2LC

La mission d'accompagnement des politiques énergie-climat s'est étoffée pour comprendre les activités suivantes :

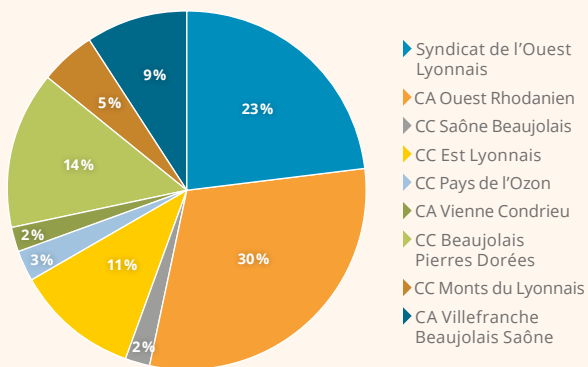
- **Aide à la planification de ces politiques :** différentes démarches territoriales ont été accompagnées, notamment le Schéma Directeur des Énergies (SDE) de la Communauté d'agglomération de l'Ouest Rhodanien. Cet exercice de planification permet d'aller au-delà du Plan Climat Air Énergie Territorial (PCAET) en précisant et territorialisant les enjeux au niveau communal.
- **Soutien à la mise en œuvre d'actions opérationnelles :** l'ALTE 69 a, par exemple, été sollicitée par plusieurs EPCI pour aider à concevoir de nouveaux systèmes d'aides locales pour la rénovation énergétique des logements. Ciblés et optimisés, ceux-ci permettent de mieux retranscrire les engagements énergie-climat des territoires dans leurs politiques de logement.

Par ailleurs, l'ALTE 69 a été lauréate du projet européen [PATH2LC](#), dans un groupement comprenant [l'association Hespul](#), [Energy Cities](#) et des partenaires de 7 autres pays européens. Ce projet vise à mettre en place un réseau d'EPCI engagés dans une démarche « Territoire à énergie positive ». Le projet a débuté en septembre 2020.

Ainsi, dans le domaine de l'accompagnement des collectivités et des professionnels, l'année 2020 a été synonyme d'un renforcement de la présence de l'ALTE 69 sur les différents territoires du Rhône et d'une diversification des thématiques traitées. Ceci a amené à une véritable reconnaissance de l'ALTE 69 comme **acteur départemental de référence auprès de ces catégories de bénéficiaires**.

QUELQUES CHIFFRES POUR 2020

Répartition des projets suivis (accompagnement de base + missions complémentaires) par EPCI



125 projets accompagnés, toutes missions et tous acteurs (publics et privés) confondus.

2020 a permis de lancer une dynamique sur l'ensemble des territoires couverts par l'ALTE 69.

Les EPCI avec lesquels des missions complémentaires ont été signées sont ceux qui ont bénéficié de plus d'accompagnements.

20% des projets suivis sont portés par des acteurs privés. Il s'agit d'une proportion plus élevée que l'année dernière qui s'explique par la mise en place d'une communication de certains territoires vis à vis de l'accompagnement proposé par le pôle.





Visite d'une maison passive labellisée EnerPhit à Sainte-Consoise

Visite d'une maison basse consommation à Chaponost

MOBILISER TOUS LES PUBLICS

Le pilotage du programme d'activités a été réalisé **en collaboration étroite** avec les 12 EPCI du Rhône. Cette organisation permet aux agents de chaque collectivité de s'approprier le périmètre et les missions d'un **programme d'animation**. Les actions de sensibilisation du public peuvent participer aux politiques territoriales de transition énergétique, comme à la déclinaison des Plans Climat Air Énergie Territoriaux (PCAET) avec les citoyens. En 2020, la priorité a été mise, notamment, sur un **programme de formation** des nouveaux élus.

DES ACTIONS DE SENSIBILISATION VARIÉES



Deux conseillers info-énergie présents aux côtés de GRDF pour parler de rénovation énergétique sur un marché à Villefranche-sur-Saône

La transition énergétique ne peut se passer des citoyens. Les actions de **sobriété, d'efficacité** et de développement des **énergies renouvelables** doivent être menées à l'échelle **individuelle et collective**.

L'ALTE 69 propose différents formats d'animation pour ouvrir le dialogue, informer et accompagner au **passage à l'action**. Stand lors d'événements publics, ateliers participatifs et ludiques, conférences, défis en équipe, balades pédagogiques sur les énergies et l'habitat, thermographies... Autant de lieux et de ressources pour rendre la transition énergétique **accessible et désirable**.

DES VISITES DE LOGEMENTS EXEMPLAIRES SUR LE TERRITOIRE

L'Espace INFO-ÉNERGIE organise **des visites de rénovations énergétiques exemplaires** à destination du grand public. Ces visites se font en présence des propriétaires, de professionnels du bâtiment, de conseillers info-énergie et souvent, de représentants du territoire. Ces visites sont l'occasion pour les habitants de profiter des retours d'expérience de projets ambitieux et **des conseils gratuits, neutres et indépendants** de l'Espace INFO-ÉNERGIE.

L'objectif est double : démontrer que des projets de rénovation globale et performante sont **possibles** et promouvoir le service INFO-ÉNERGIE financé par les territoires. À l'issue de chaque visite, une **fiche technique** du projet est remise aux participants. Le document est ensuite disponible en téléchargement sur le site internet de l'Espace INFO-ÉNERGIE. Certaines visites ont également fait l'objet de **vidéos témoignages**, hébergées [sur la chaîne YouTube du service](#).

Pour nous adapter au contexte sanitaire, certaines visites ont pris la forme de **conférences en ligne**. Différentes typologies de visites ont été proposées : rénovation globale et performante ; construction neuve ; différents types de bâtiments (années 70, pierre, pisé...); systèmes de production d'énergie (chaufferie bois, solaire thermique et photovoltaïque). Le bilan est positif puisque le nombre d'inscrits ne décroît pas : l'intérêt pour les projets de rénovations exemplaires est toujours à l'ordre du jour !





GRDF et l'ALTE 69 signent une charte de partenariat



Les Confinées de l'Espace INFO-ÉNERGIE, un format qui s'est adapté à la situation sanitaire !

DES PARTENARIATS POUR ACCÉLÉRER LA TRANSITION ÉNERGÉTIQUE SUR LE TERRITOIRE

Le programme [ACTIMMO](#) nous a permis d'accélérer nos partenariats avec **les acteurs de la transaction immobilière** qui sont des acteurs clés pour sensibiliser les futurs propriétaires à la rénovation performante. Rencontres et formations ont été réalisées auprès de [la chambre départementale des notaires du Rhône](#), des agences immobilières ou des enseignes bancaires. Le partenariat avec les notaires du Rhône s'est concrétisé par [la signature d'une charte](#) valorisant l'engagement de ces acteurs. De nombreux partenariats se concrétiseront également en 2021, dernière année du programme ACTIMMO.

Autre événement marquant de 2020 : [une charte de partenariat avec GRDF a été signée](#) autour des axes suivants :

- ▶ Accompagner les acteurs du territoire, en particulier les collectivités territoriales autour de la transition énergétique ;
- ▶ Développer les énergies renouvelables, notamment le biométhane et saisir le potentiel de développement des réseaux de distribution de gaz ;
- ▶ Améliorer la qualité de l'air et traiter les causes des émissions polluantes atmosphériques, notamment grâce à une mobilité propre.

Malgré la pandémie, les partenariats avec **les acteurs de la réalisation** se sont poursuivis, notamment avec [DOREMI](#) qui a pu favoriser la création de 3 groupements.

LES COLLECTIFS CITOYENS, UNE ÉNERGIE (RENOUVELABLE) À MOBILISER !

Les centrales citoyennes sur le Département du Rhône

propose de **former et d'outiller** les centrales citoyennes, de co-construire des **événements** et de soutenir leur **communication** pour favoriser leur notoriété.

Le Rhône connaît **une mobilisation citoyenne d'ampleur**. Près de **8 collectifs citoyens** sont émergents ou actifs sur le département. Ces bénévoles se regroupent pour mener des actions de sensibilisation à la sobriété et développer les énergies renouvelables en équipant, par exemple, des toitures d'installations photovoltaïques. Il va sans dire que ces objectifs sont partagés par l'ALTE 69 et invitent naturellement l'association à collaborer avec ces collectifs. L'ALTE 69 se

LES CONF'INÉES, CYCLE DE CONFÉRENCES EN LIGNE SUR L'ÉNERGIE

Crise sanitaire oblige, les animations à destination du grand public se sont adaptées. Lors du premier confinement, l'Espace INFO-ÉNERGIE Rhône-Métropole de Lyon a initié les Conf'inées, **une série de conférences en ligne** sur les sujets de la rénovation performante, des aides financières et du choix des professionnels. Au total, ce sont **10 éditions** qui ont eu lieu entre le 2 avril et le 16 juin. Ces animations ont été l'occasion de répondre à de très nombreuses questions du public présent et de les renvoyer vers les conseillers info-énergie en télétravail pour des informations sur mesure !

Toutes les conférences sont disponibles **en rediffusion** [sur la chaîne YouTube « Info Energie Rhône-Métropole de Lyon »](#).

LES NOUVEAUX ÉLUS, FORMÉS AUX ENJEUX DE LA TRANSITION ÉNERGÉTIQUE

L'objectif était d'informer l'ensemble des nouveaux élus qui ont pris leur fonction en 2020, leur apporter du **contenu technique sur la transition énergétique** et leur présenter l'ALTE 69. L'idée originelle : adapter le contenu de l'intervention au contexte, aux souhaits et à l'organisation de chaque EPCI. La crise sanitaire nous a finalement conduits à réaliser :

- ▶ Une visioconférence introductive en décembre ;
- ▶ Une intervention personnalisée auprès de 2 EPCI seulement (Communautés de Communes du Pays de l'Arbresle et de la Vallée du Garon).

La suite des interventions se réalisera courant 2021.

QUELQUES CHIFFRES POUR 2020

Grand public	Élus
5 visites de logements exemplaires (visio et présentiel)	Près de 150 élus formés aux enjeux de la transition énergétique
14 conférences (visio et présentiel)	
441 participants aux Conf'inées, conférences en ligne	
2 thermographies de façade réalisées et 5 planifiées pour 2021	Professionnels
	Plus de 900 inscrits aux 5 à 7 de l'éco-construction du Rhône

L'ÉQUIPE

Au 31 décembre 2020, l'équipe salariée était constituée de 21 personnes pour 12,02 équivalents temps plein*. L'équipe est dotée de compétences et expertises sur des thématiques multiples : animation, conseil, communication, gestion administrative,...



En 2020, l'ALTE 69 a accueilli 2 stagiaires, Virginie Chapat (communication) et Charly-Stann Rebhi (accompagnement des collectivités et des professionnels) ainsi qu'une alternante Athénaïs Trillat (animation territoriale).

Pour joindre un membre de l'équipe : prenom.nom@alte69.org

* Il y a plusieurs postes d'assistances administratives et informatiques à temps partagés. Cette mutualisation est possible grâce à la souplesse du groupement d'employeurs GEDERRA qui permet à de petites structures de « partager » des salariés (par exemple un comptable ou un informaticien) selon le temps nécessaire à l'association, sans avoir à recruter directement un poste à temps plein.

LES COMPTES

Compte de résultat 2020 en €

Charges	639 193
Autres achats et charges externes	681 205
Dont mise à disposition de personnel	535 593
Impôts, taxes, versements assimilés	1 695
Autres charges	6 492
Charges sociales	-2 682
Engagements à réaliser sur ressources affectées	-38 919
Rémunération de personnel	-8 773
Intérêts et charges financières	174
Charges exceptionnelles	1
<i>Effectif pour une année complète</i>	<i>12,02 ETP</i>
Coût moyen par ETP	44 558
Produits	863 853
Cotisations	55 139
Prestations de services	60 979
Subventions d'exploitation	743 504
Transfert de charges	4 135
Intérêts et produits financiers	96
Résultat de l'exercice	224 660

Bilan 2020 en €

Actif	821 716
Autres immobilisations financières	79 971
Créances clients	13 380
Autres créances	325 624
Disponibilités	400 470
Charges constatées d'avance	2 271
Passif	821 716
Réserves	45 746
Résultat de l'exercice	224 660
Fonds associatifs	29 375
Fonds dédiés	0
Emprunts et dettes auprès des établissements de crédit	25 073
Emprunts et dettes financières diverses	176 807
Dettes fournisseurs et comptes rattachés	78 283
Dettes fiscales et sociales	-
Autres dettes	-
Produits constatés d'avance	241 772

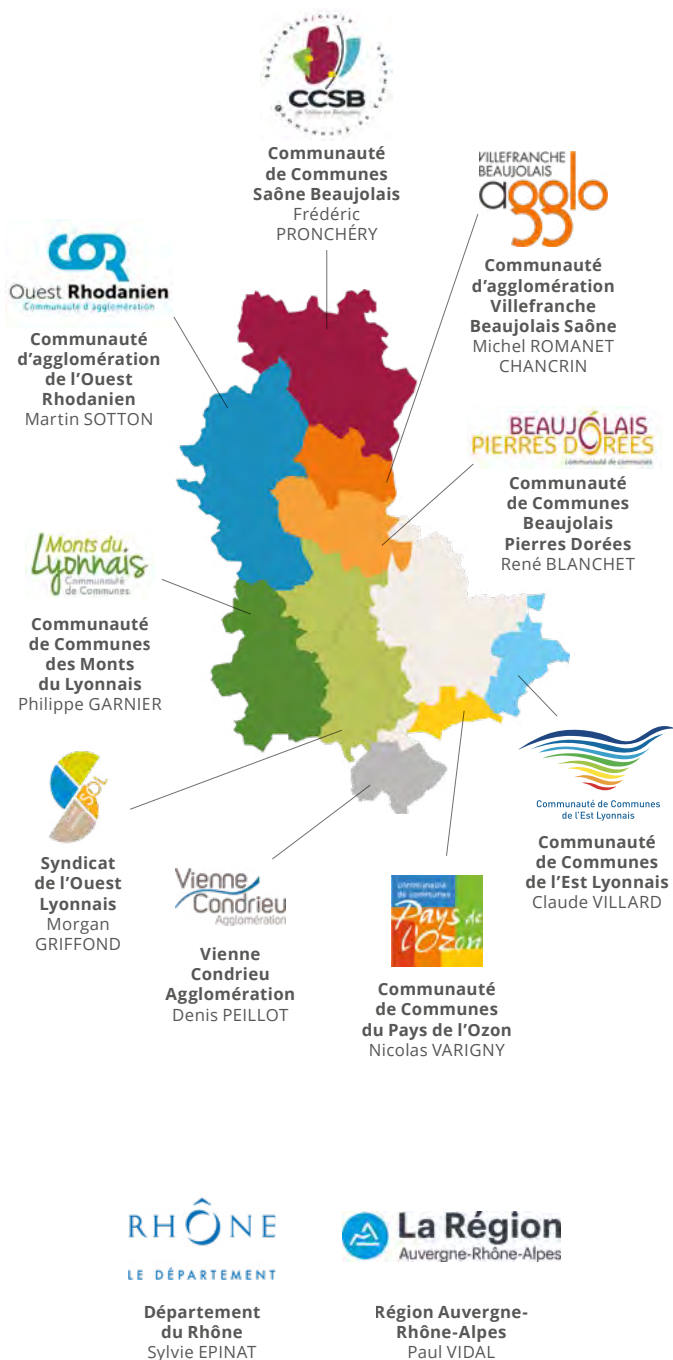


LES ADHÉRENTS

L'ALTE 69 compte 22 adhérents qui siègent au Conseil d'Administration :

COLLÈGE A

Les collectivités territoriales



COLLÈGE B

Les associations



COLLÈGE C

Les entreprises publiques ou privées et les professionnels du secteur concurrentiel



COLLÈGE D

Les personnes morales de toute nature ayant majoritairement une mission d'intérêt général





LES PERSPECTIVES

ET POUR 2021?

TERRITORIALISER LE CONSEIL à destination des particuliers afin d'être au plus près de la population, **tout en maintenant la mutualisation sur des volets spécifiques** du service à l'échelle du Rhône et de la Métropole de Lyon (production de connaissances, communication,...).

ADAPTER LE SERVICE au déploiement de la plateforme **SPPEH Départementale***, en cohérence avec l'augmentation de moyens et du volume des demandes.

Saisir l'opportunité du programme **SARE**** pour structurer et déployer une offre de service à destination des **ACTEURS DU PETIT TERTIAIRE.**

Proposer une offre de service sur la thématique de la **MOBILITÉ** et identifier les partenariats et financements pour la déployer sur le territoire du Rhône.

Développer une offre de service de **suivi et d'optimisation des consommations énergétiques** et **ANIMER UN RÉSEAU DÉPARTEMENTAL D'ÉCONOMES DE FLUX.**

Préparer la fin des dispositifs **ACTIMMO** et **FACILARENO***** pour **POURSUIVRE LES PARTENARIATS** avec les acteurs de la transaction immobilière et les entreprises du bâtiment.

Porter à connaissance des territoires les missions réalisées par l'**ALTE 69** destinées aux **PROFESSIONNELS** et aux **COLLECTIVITÉS** et favoriser leur appropriation par les porteurs de projets potentiellement bénéficiaires.

* Service Public de la Performance Énergétique de l'Habitat

** Service d'Accompagnement à la Rénovation Énergétique

***Déploiement de DOREMI à l'échelle du Rhône

VOUS AVEZ UN PROJET ? CONTACTEZ-NOUS



14, place Jules Ferry, 69006 Lyon
Tél. : 04 37 47 96 08
Courriel : contact@alte69.org
www.alte69.org

Retrouvez l'ALTE 69
sur les réseaux sociaux



RAPPORT D'ACTIVITÉ 2020

Photographies : © ALTE 69, Jeanne Menjoulet (CC BY 2.0), HESPUL, Alexandre Montagne
Graphisme : ALTE 69, H. Bories