

# Atelier 3 : Rénovation performante et le déploiement de dispositifs d'aides locales incitatifs

1ere Biennale des territoires en TransitionS  
à **Belleville-en-Beaujolais**

(24/04/2023)



## Sommaire

1. Présentation des enjeux fonctionnement et intérêt de la rénovation performante
2. Un système d'aides financières locales ?
3. Illustration de la COR



# Qui sommes-nous ?



## La gouvernance de l'association

### Les collectivités



### Les associations



### Les entreprises



### Structures porteuses d'une mission d'intérêt général



# Missions de l'ALTE69



## Un outil au service des politiques énergie-climat ...



Encourager, accompagner, promouvoir et animer, par tous moyens mis à sa disposition, la mise en œuvre de la transition énergétique.

*– Mission inscrite dans les statuts de l'ALTE69*



**Collectivités**



**Professionnels**



**Particuliers**



**Acteurs  
du logement**



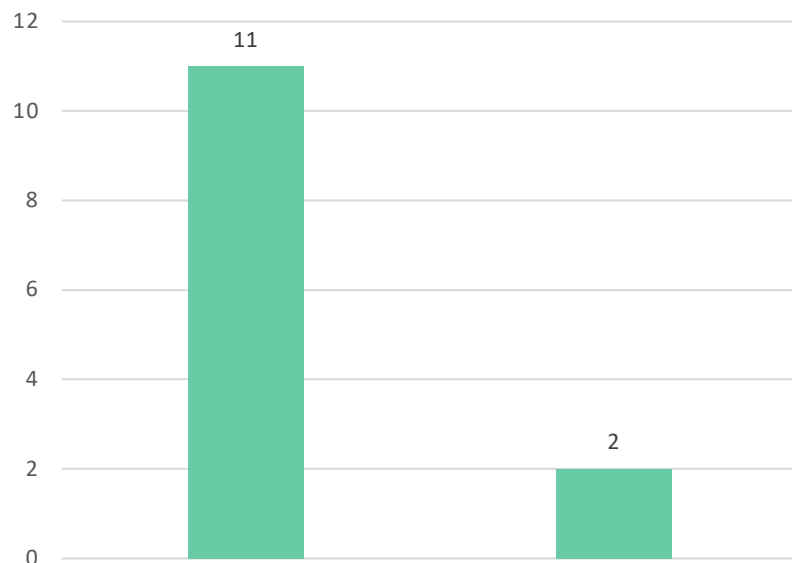
# 1. Présentation des enjeux et fonctionnement et intérêt de la rénovation performante



# En France, à combien en sommes nous ?



Empreinte Carbone d'un Français en tonne de CO<sub>2</sub>/hab



D'où vient notre empreinte



Et vous ? faites le calcul ! [www.nosgestesclimat.fr](http://www.nosgestesclimat.fr)



# Les objectifs nationaux



Cap vers la **neutralité carbone** à l'horizon 2050

## **Plan de rénovation énergétique des bâtiments** (2018) :

- Création du Service Public de la Performance Énergétique de l'Habitat (art-22 loi TEPCV – 2015),
- 500 000 rénovations BBC (classes A et B) par an,
- **Niveau BBC pour l'ensemble du parc de logement (ancien et neuf) d'ici 2050.**



# Pourquoi rénover global et performant ?



**Plus de confort**  
(fini les murs froids et les courants d'air)

**Un chauffage plus performant et plus économe**

**Des factures d'énergies réduites**  
*jusqu'à 75%!*

**Un logement qui prend de la valeur à la revente.**

Source : ADEME, Infographie « Comment mieux se chauffer ? »

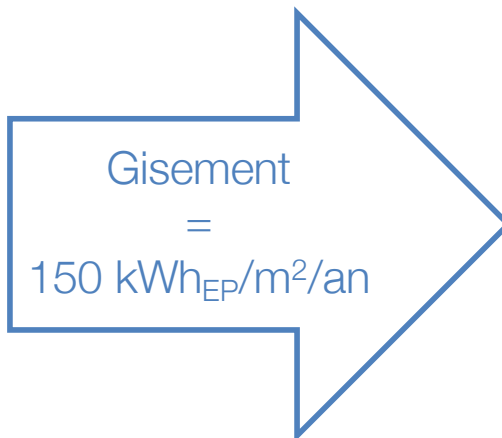
+ contribuer à l'atteinte de la neutralité carbone  
+ conformité cadre légal et réglementaire



# En quoi consiste la rénovation performante ?



200 kWh<sub>EP</sub>/m<sup>2</sup>/an



50 kWh<sub>EP</sub>/m<sup>2</sup>/an



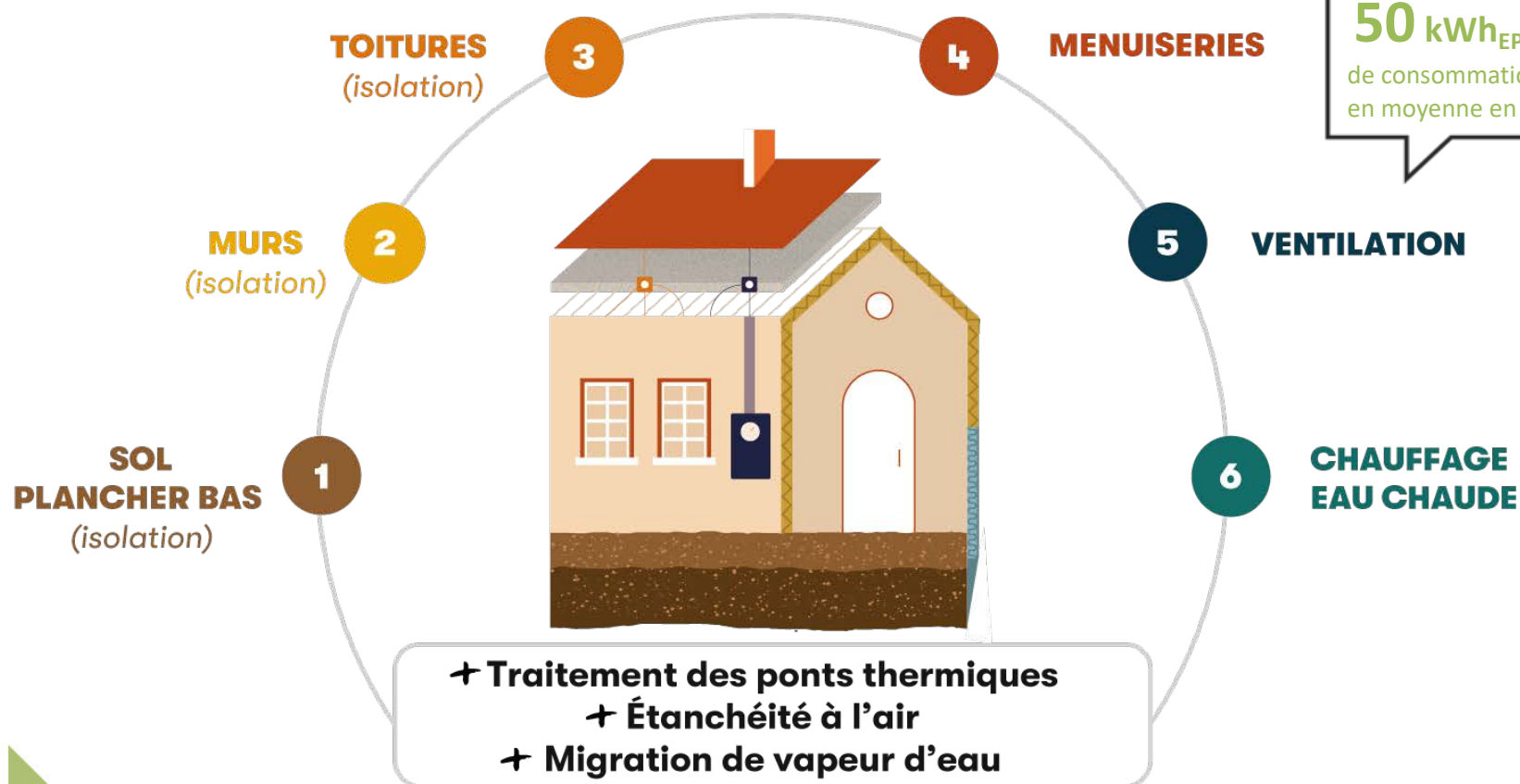
# En quoi consiste la rénovation performante ?



Objectif de performance :

**50 kWh<sub>EP</sub>/m<sup>2</sup>.an**

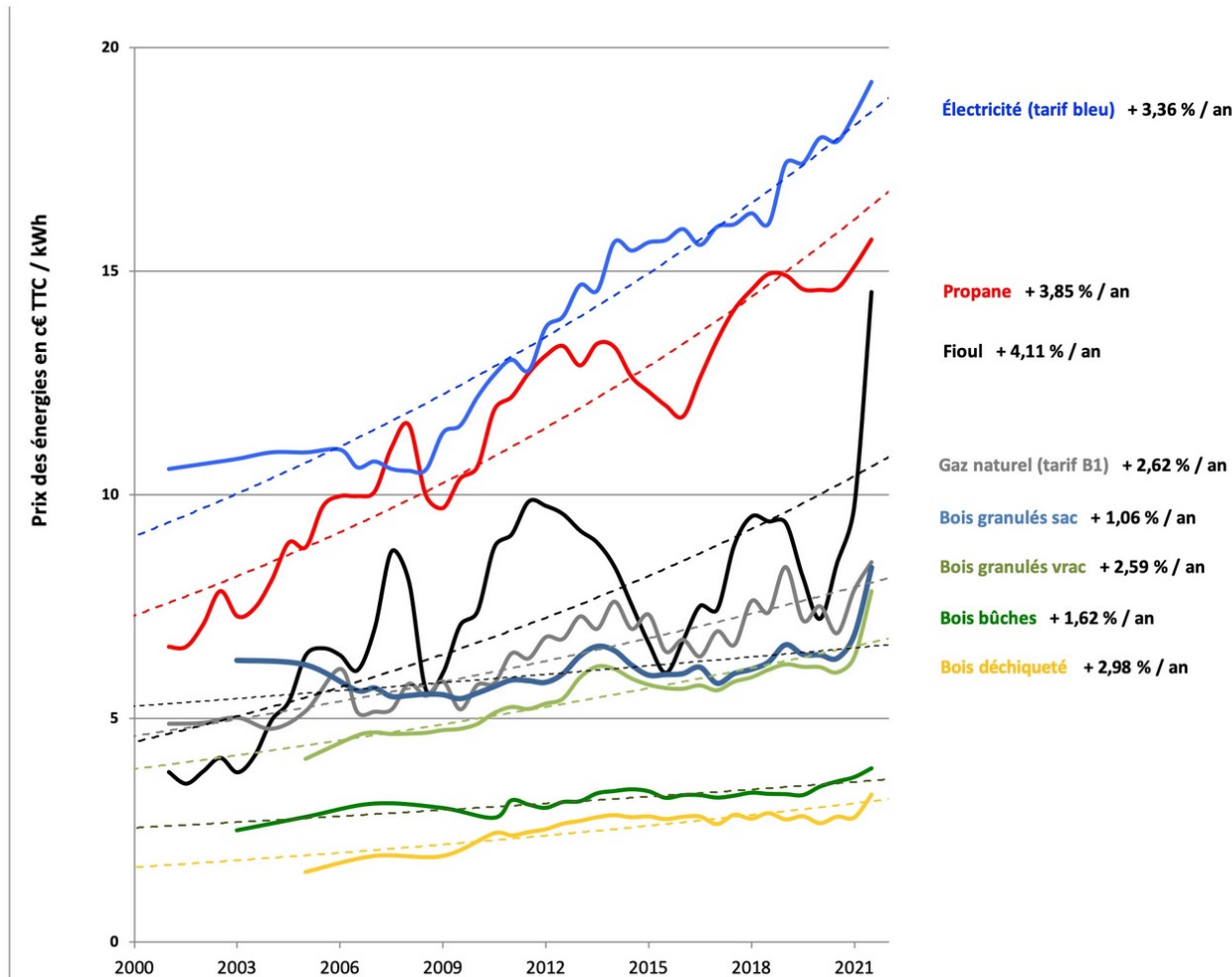
de consommation de chauffage  
en moyenne en France



# Approche financière



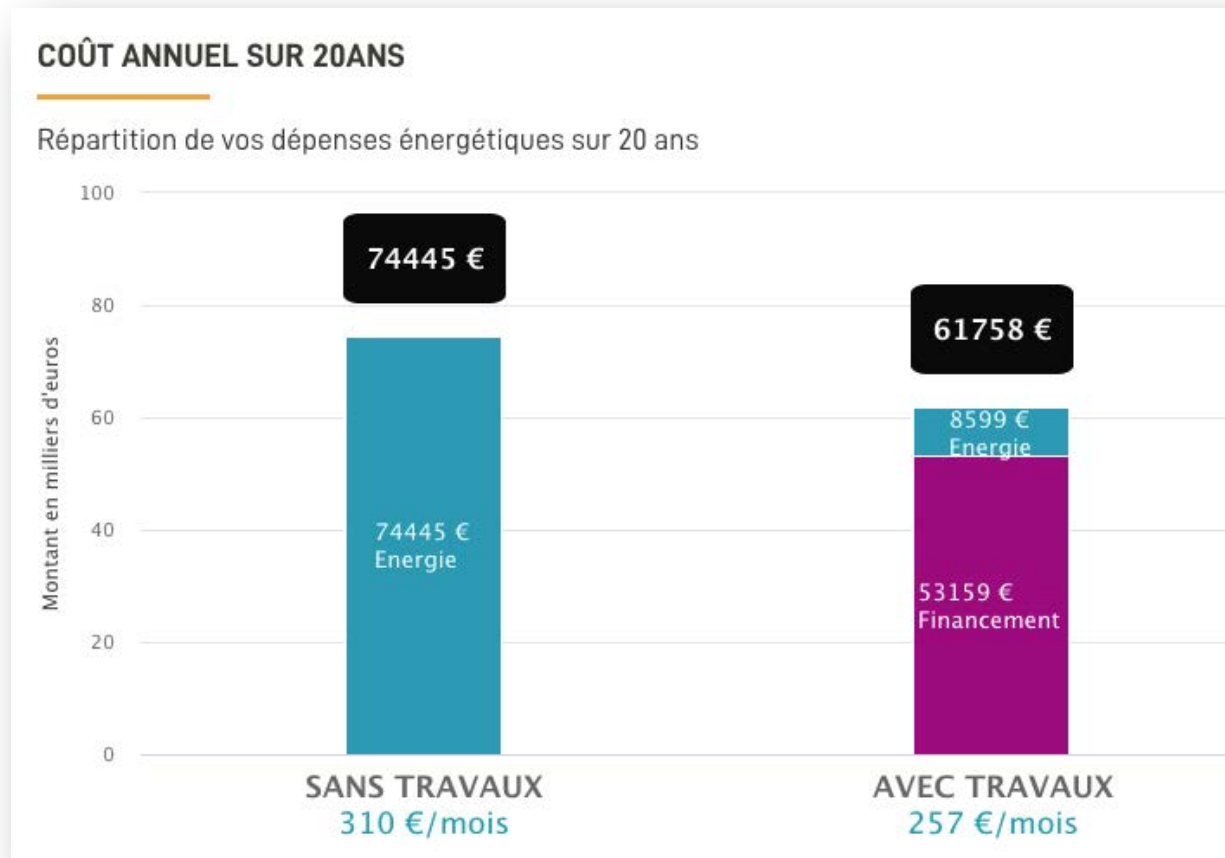
Évolution du prix des énergies sur 20 ans avec courbes de tendance (tarifs particuliers)



# Approche financière de la rénovation performante



Simuler l'intérêt d'emprunter pour sa rénovation performante

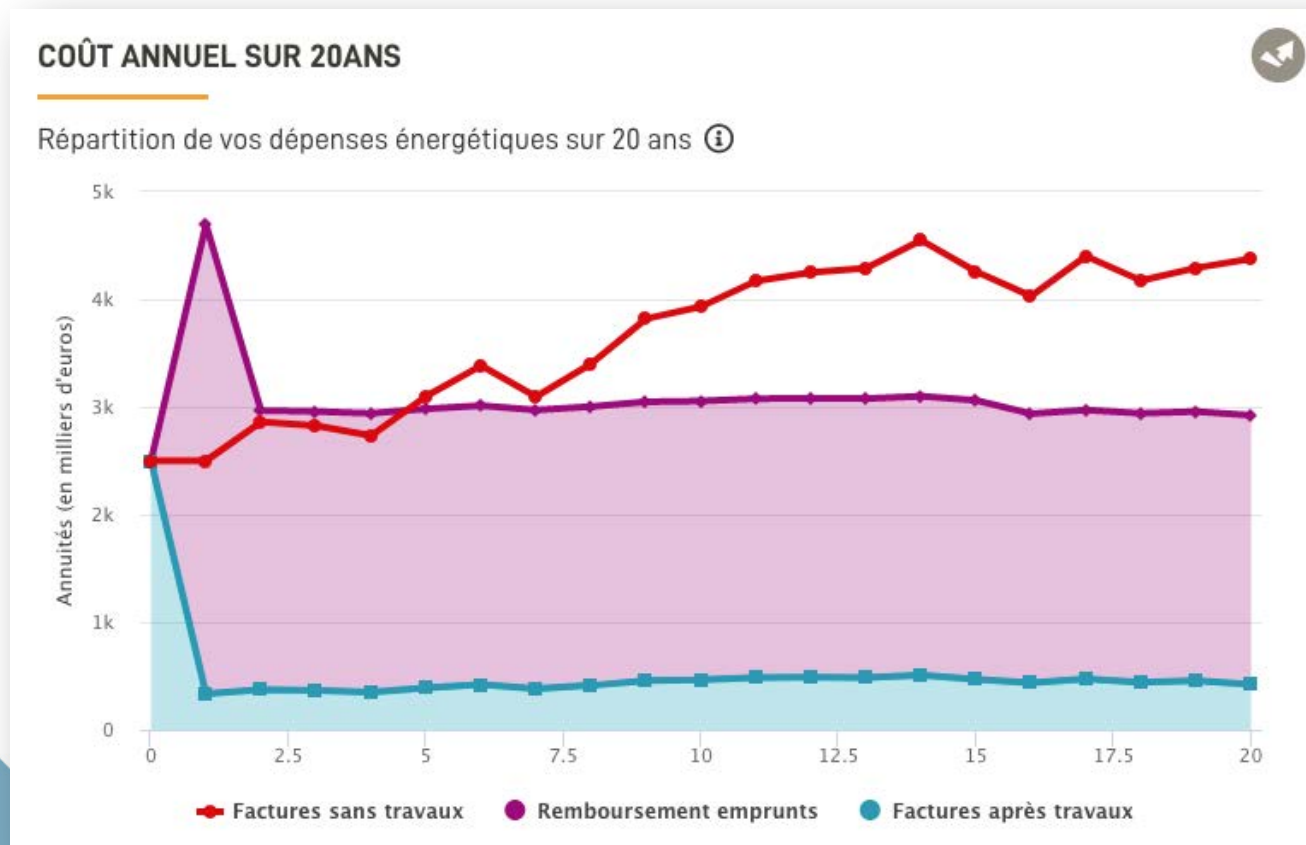


simulation effectuée avec le logiciel [ecorecover.org](http://ecorecover.org)

# Approche financière de la rénovation performante



## Simuler l'intérêt d'emprunter pour sa rénovation performante



### CONCLUSION

La rénovation basse consommation est immédiatement rentable : vous payez moins chaque mois que si vous deviez continuer à payer votre facture d'énergie actuelle.

Sur les 5 premières années votre bâtiment rénové vous coûte **216 €/mois** et permet une économie d'énergie moyenne de **217 €/mois**, soit un gain d'environ **1 €/mois**

Au bout de 20 ans, votre rénovation énergétique vous aura rapporté **12687 €**

simulation effectuée avec le logiciel [ecorecover.org](http://ecorecover.org)

## 2. Un système d'aides financières locales ?



# Pourquoi une aide locale?



- Enclencher une dynamique de rénovation
- Soutenir le tissu économique local et essayer d'orienter leur pratique (=> rénovation performante, énergies renouvelables...)
- Contribuer à l'atteinte des objectifs plan climat
- Compléter les aides nationales





# Sur quels postes les aides nationales sont-elles insuffisantes ?



## Les énergies renouvelables

- Appareils de chauffage à la biomasse
  - Solaire thermique  
(en chauffage et eau chaude)

## La rénovation globale et performante

- Isolation bâti +
- Système performant (ventilation et production de chaleur)
- Éventuellement recours aux éco-matériaux

## La qualité dans les travaux sur le bâti

- étanchéité à l'air du bâti
- Travail sur les réseaux hydrauliques de chauffage
- Qualité de pose de l'isolation

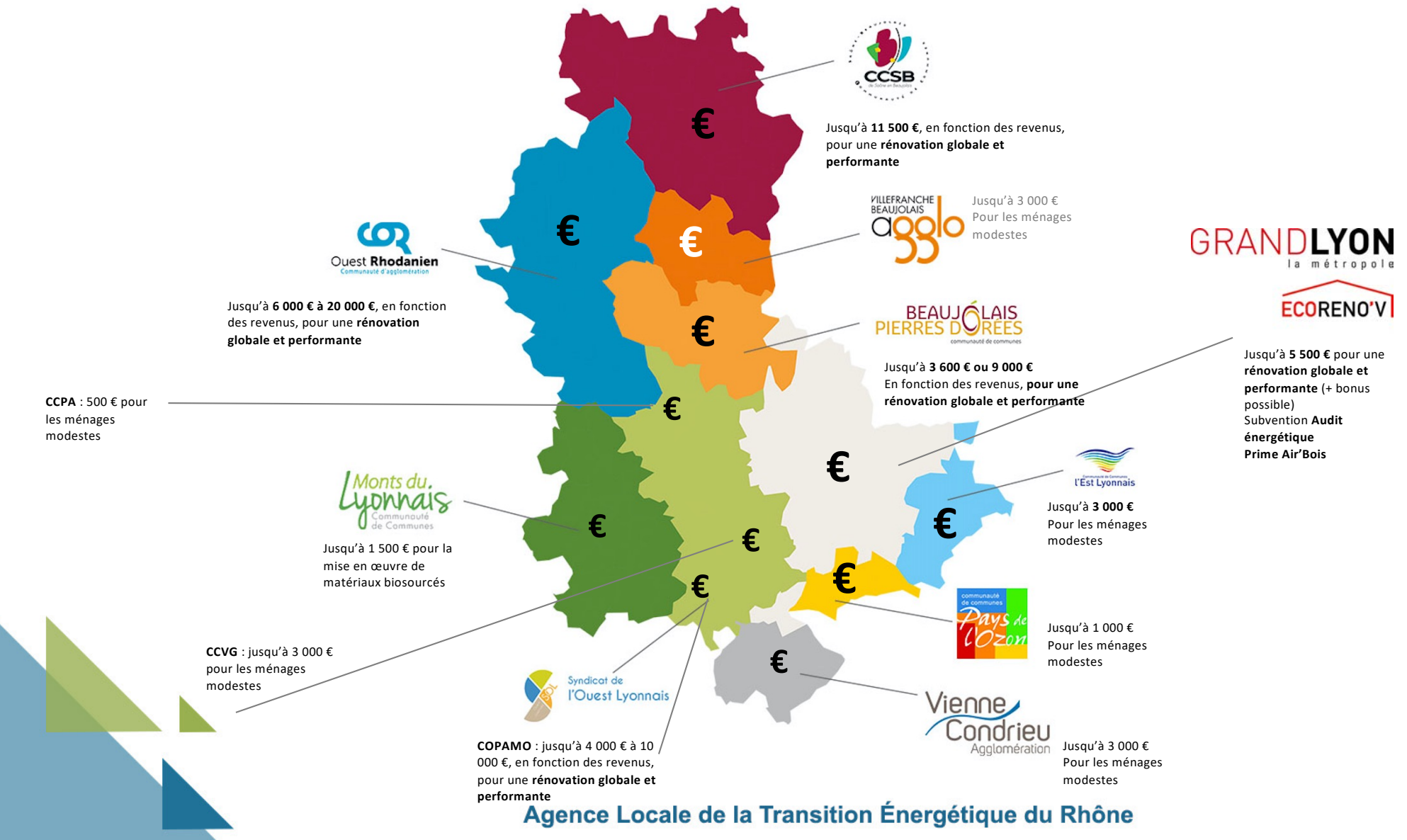
Les travaux d'amélioration de confort d'été qui permettent de se substituer à des consommations de climatisation

- Brise soleil à lames Orientables
- Autres (pergola, arbres...)

Or ces postes sont essentiels à l'atteinte des objectifs PCAET !



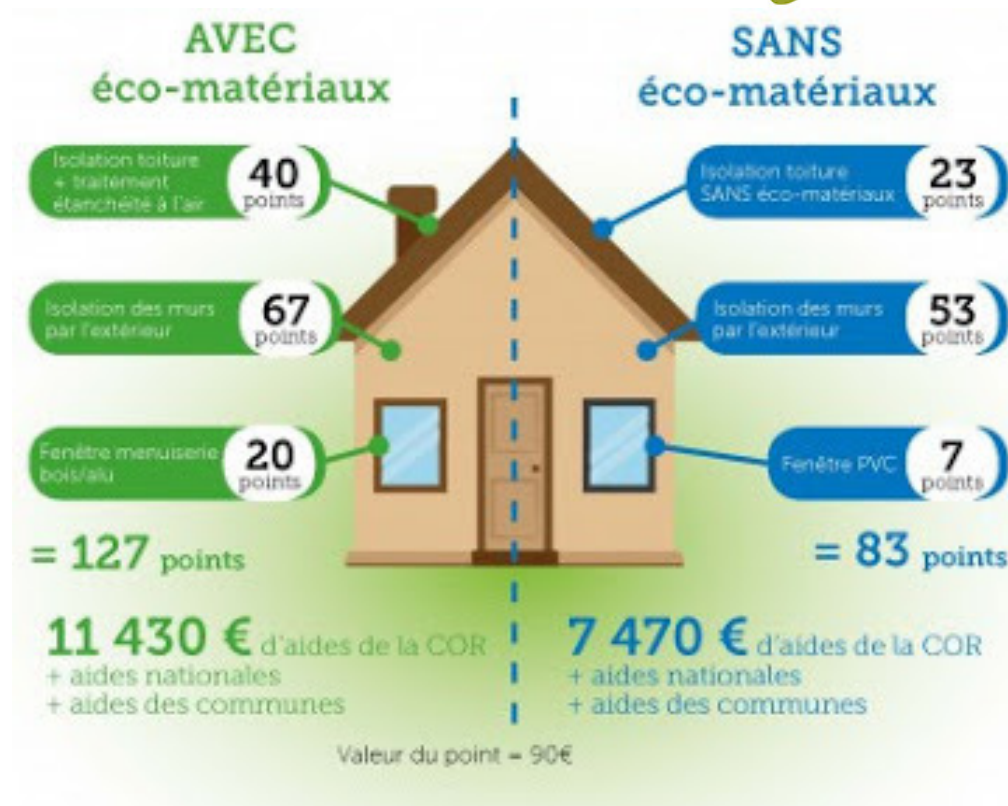
# les aides financières locales ça existe déjà... en général pour les modestes



# Proposition de dispositif opérationnel un système à points sans calcul

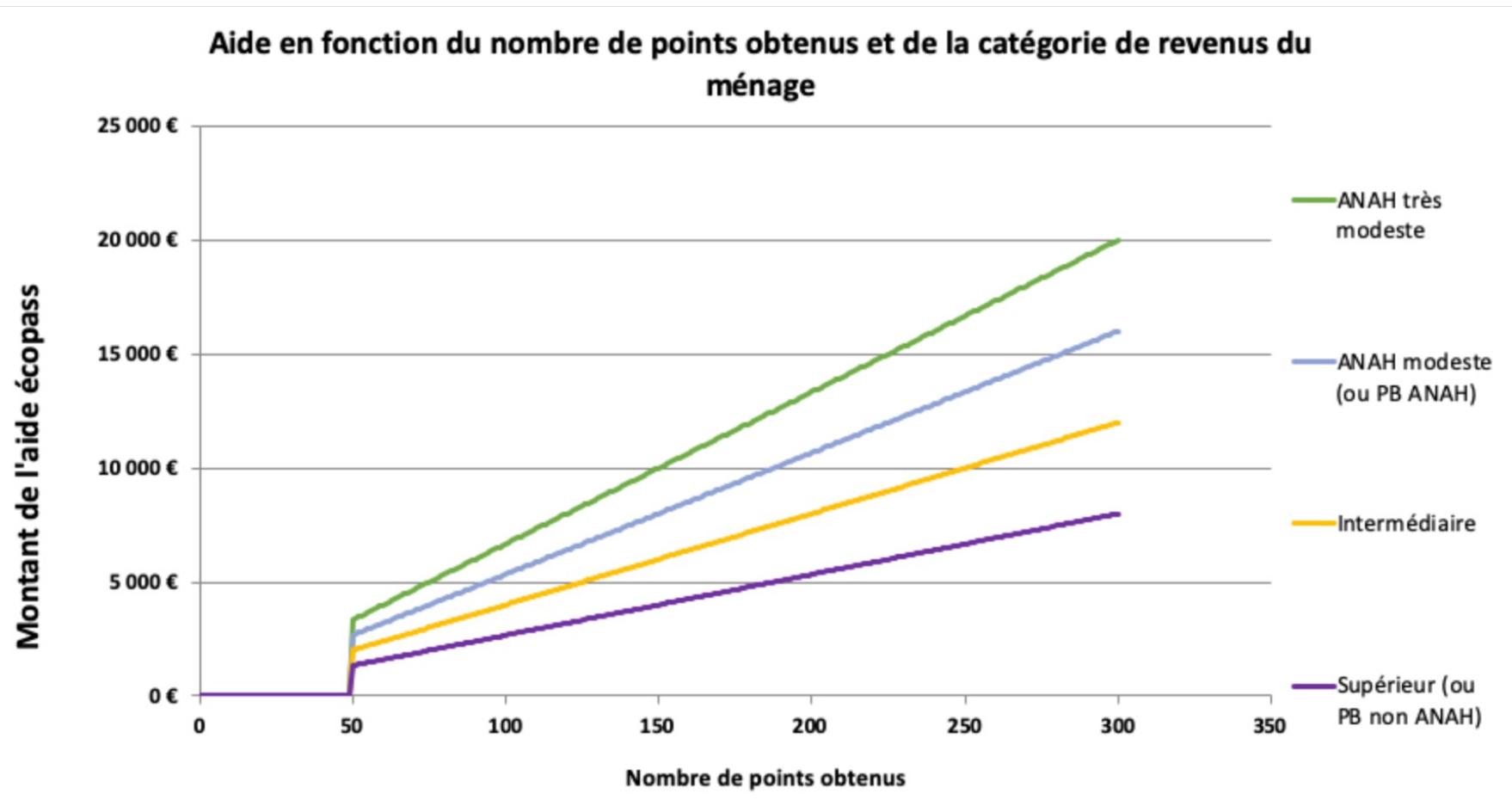


- Les points permettent de faire évoluer facilement les montants, et les adapter aux différents profils bénéficiaires (cf. « grille de salaire »)

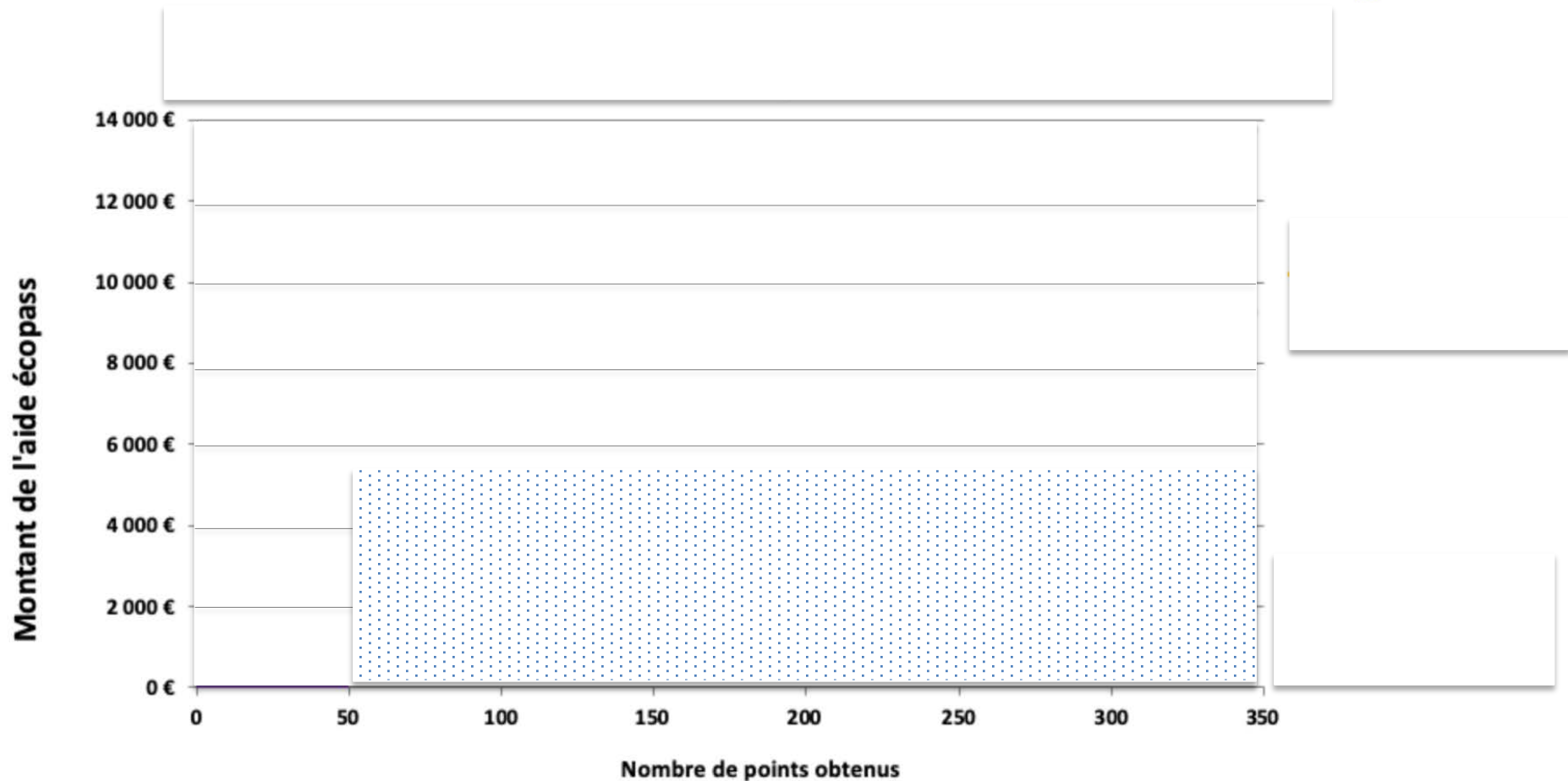


- Le conseiller au centre des échanges

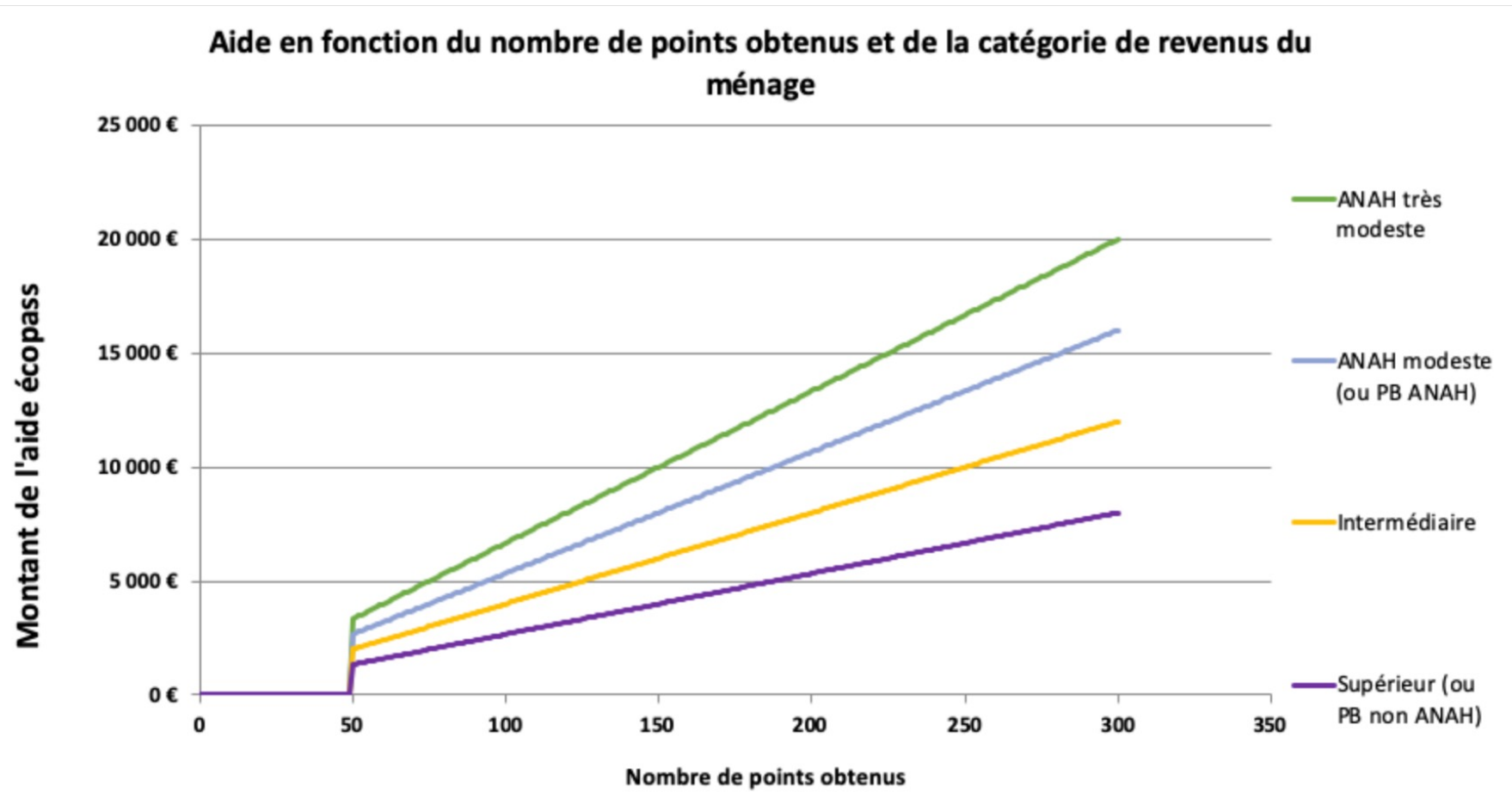
# Un principe simple



# Le principe « classique » des aides ANAH



# Un principe simple





# Proposition de dispositif opérationnel



+ de 170 postes de travaux subventionables

- Le projet des ménages au centre des échanges au centre des échanges

⇒ Un système d'aide financières pratique et qui s'adapte aux projets des ménages  
 ⇒ En favorisant la rénovation performante  
 ⇒ Le recours aux éco matériaux, aux énergies renouvelables et aux professionnels locaux

	POSTE	DESCRIPTION DES TRAVAUX	AFFECTATION DES POINTS		
			Affectation manuelle des points	Valeur en € / logement si financement 100%	max points poste
3					
36	maison individuelle	SSC (Système solaire combiné) - partie chauffage	40	2 567 €	
37		Chaudière au bois alimentation automatique	50	3 333 €	
38		Chaudière au bois alimentation automatique (remplacement foyer bois antérieur à 2002 ou feuillu)	55	3 667 €	
39		Chaudière au bois alimentation automatique + SSC (Système solaire combiné)	100	6 667 €	
40		VMC Thermodynamique	40	2 567 €	
41		(Modestes et très modestes) - Pas de mise en place d'un chauffage central	0	0 €	
42	(Modestes et très modestes) - Mise en place d'un chauffage central	100	6 667 €		
43	Système(s) de chauffage	Système non éligible	0	0 €	20
44		(appartement individuel) - Chaudière condensation gaz	6	400 €	
45		(appartement individuel) - Appareil indépendant au bois	8	533 €	
46		(appartement individuel) - PAC Air/Eau (émetteur basse température obligatoire)	10	667 €	
47		démarche collective) - Passage en chauffage collectif - quelle que soit l'énergie	5	333 €	
48		démarche collective) - Raccordement à un réseau de chaleur	5	333 €	
49		démarche collective) - chaudière condensation gaz	5	333 €	
50		démarche collective) - PAC Air/Eau (émetteur basse température obligatoire)	10	667 €	
51		démarche collective) - PAC géothermale	20	1 333 €	
52		démarche collective) - Chaudière au bois alimentation automatique	20	1 333 €	
53	Système de production d'ECS	Système non éligible	0	0 €	20
54		Chaudière mixte fossile	0	0 €	
55		PAC mixte	5	333 €	
56		Chaudière mixte bois	5	333 €	
57		VMC Thermodynamique - partie ECS	20	1 333 €	
58	maison individuelle	CES (Chauffe-eau solaire individuel)	20	1 333 €	
59		SSC (Système solaire combiné) - partie ECS	20	1 333 €	
60		CETI (Chauffe-eau Thermodynamique individuel) sur air extrait	20	1 333 €	
61		Système non éligible	0	0 €	
62	Système de production d'ECS	(appartement individuel) - Chaudière condensation gaz mixte	3	200 €	25
63		(appartement individuel) - Appareil indépendant au bois mixte	5	333 €	
64		(appartement individuel) - CETI (Chauffe-eau Thermodynamique individuel) sur air extrait	5	333 €	
65		démarche collective) - chaudière condensation gaz mixte	5	333 €	
66		démarche collective) - Chaudière au bois alimentation automatique mixte	5	333 €	
67		démarche collective) - Installation solaire collective pour ECS	25	1 667 €	
68	Rénovation globale - maison individuelle	Pas de preuve de la réalisation d'une rénovation globale et performante	0	0 €	50
69		Preuve de la réalisation d'une rénovation globale et performante : calcul thermique ou STR, + test d'étanchéité à l'air	50	3 333 €	
70	Rénovation globale - logement(s) collectif(s)	Pas de preuve de la réalisation d'une rénovation globale et performante	0	0 €	30
71		(appartement individuel) Preuve de la réalisation d'une rénovation globale et performante : calcul thermique ou STR, + test d'étanchéité à l'air	30	2 000 €	
72		démarche collective) Preuve de la réalisation d'une rénovation globale et performante : calcul thermique ou STR, + test d'étanchéité à l'air	30	2 000 €	
73	Production	Pas d'installation ou installation inférieure à 9kWc	0	0 €	60
74		Installation photovoltaïque raccordée au réseau d'une puissance ≥ 9kWc	60	4 000 €	

# Proposition de dispositif opérationnel



Plancher

Plafond

MONTANTS D'AIDES EN FONCTION DU NOMBRE DE POINTS ET DES CATÉGORIES DE REVENUS						
Niveaux d'aides	Points	Montant aide	ANAH très modeste	ANAH modeste (ou PB ANAH)	Intermédiaire	Supérieur (ou PB non ANAH)
			% de l'aide affecté à chaque cas			
<b>TAUX d'aides</b>					60%	40%
Aide minimale "paix sociale"	<	0			0 €	0 €
	≥	10			0 €	0 €
Aide variable définie par le montant max et à partir de la valeur seuil à définir	≥	50			2 000 €	1 333 €
	≥	80			3 200 €	2 133 €
	≥	150			6 000 €	4 000 €
	≥	200			8 000 €	5 333 €
	≥	250			10 000 €	6 667 €
	=	300			12 000 €	8 000 €
<b>Valeur par point</b>					40 € / point	27 € / point
<b>PLAFONDS d'aide globale énergie</b>					100%	100%

# De l'importance de la maîtrise administrative et budgétaire budgétaire



- Adoption d'un règlement (déjà existant et éprouvé)
  - Une circulation des dossiers entre les conseillers de l'ALTE69 et les services de l'EPCI optimisée
  - Une approbation des aides par délibération mensuelle du bureau
  - Une prise en compte d'un démarrage en court d'année et du caractère « glissant » et pluri annuel du budget
- ⇒ budget pluriannuel (APCP)
- Logique d'Appel à Projet : enveloppe déterminée





# Opportunités complémentaires



## Promouvoir une offre professionnelle de qualité

The screenshot displays the website interface for 'PROFESSIONNELS RÉNO PERFORMANTE 69'. The header includes logos for ALTE 69 and alec, and navigation tabs for 'AUDIT', 'EXÉCUTION TRAVAUX', 'MAITRISE D'ŒUVRE', 'FINANCEMENT', and 'TRANSACTION'. Below the header, there are buttons for 'OFFRE GLOBALE TRAVAUX' and 'ANNUAIRE NATIONAL RGE'. The main content area shows a search path: 'RÉNOVATION' > 'MAISON' > 'EXÉCUTION TRAVAUX' > 'OFFRE GLOBALE TRAVAUX'. Two professional profiles are visible:

- BE&CO**: 'VOTRE EXPERT ÉNERGÉTIQUE', 'CONTRACTANT GÉNÉRAL'. Services include: Passivhaus, Efficacité BBC Rénovation, Paille, Audit énergétique.
- DOM&BIO, CJ2V**: 'MAÎTRE D'ŒUVRE'. Services include: Ingénierie financière, Suivi de chantier, Extension, Surélévation, Patrimoine.

A map on the right shows the geographical distribution of these professionals in the Rhône region, with markers for various locations like Villefranche-sur-Saône, Lyon, and Saint-Priest.

**Merci pour votre attention**





# Ouest **Rhodanien**

Communauté d'agglomération

---

04 74 05 06 60  
[contact@c-or.fr](mailto:contact@c-or.fr)  
[www.ouestrhodanien.fr](http://www.ouestrhodanien.fr)

3 rue de la Venne  
69170 TARARE

# Exemple d'utilisation de l'écopass

*Rappel définition de la rénovation performante – Loi climat et résilience*

- Une rénovation énergétique est dite performante lorsque des travaux, qui veillent à assurer des conditions satisfaisantes de renouvellement de l'air, permettent de respecter les conditions suivantes :
  - l'atteinte de la classe A ou B (DPE)
  - l'étude des six postes de travaux de rénovation suivants, avec les interfaces associées :
    - l'isolation des murs
    - l'isolation des planchers bas
    - l'isolation de la toiture
    - le remplacement des menuiseries extérieures
    - la ventilation
    - la production de chauffage et d'eau chaude sanitaire

# Exemple d'utilisation de l'écopass de rénovation performante

	Scénario Matériaux conventionnels		Scénario matériaux biosourcés		Scénario Matériaux biosourcés et de qualité	
	Description	Coût	Description	Coût	Description	Coût
Toiture	Isolation des combles perdus avec soufflage de laine de verre	15	Isolation des combles perdus avec soufflage de ouate de cellulose	30	Isolation des combles perdus avec soufflage de ouate de cellulose + pare vapeur	45
Mur	Isolation des murs par l'intérieur laine de verre	40	Isolation des murs par intérieur fibre de bois	50	Isolation des murs par intérieur fibre de bois + pare vapeur	70
Plancher bas	Isolation plancher polystyrène	20	Isolation plancher fibre de bois	40	Isolation plancher fibre de bois + pare vapeur	55
Fenêtres	Fenêtre PVC	10	Fenêtre bois	40	Fenêtre bois	40
Ventilation	VMC simple flux	0	VMC simple plus	0	VMC Double Flux	40
Production de chauffage et ECS	Chaudière granulés chauffage et ECS	55	Chaudière granulés et ECS	55	Chaudière granulés et ECS	55
<b>TOTAL</b>		<b>140</b>		<b>215</b>		<b>Plafond à 300</b>

# Exemple d'utilisation de l'écopass de rénovation performante

	Scénario Matériaux conventionnels	Scénario matériaux biosourcés	Scénario Matériaux biosourcés et de qualité
	<b>140 points</b>	<b>215 points</b>	<b>300 points</b>
PO Très modestes	9 333 €	14 267 €	20 000 €
PO Modeste	7 467 €	11 413 €	16 000 €
PO Intermédiaire	4 667 €	7 133 €	10 000 €
PO Supérieur	2 800 €	4 280 €	6 000 €



# L'utilisation de l'ECOPASS

- **Outil adaptable**

Postes subventionnés

Augmentation ou réduction des subventions

- **Outil maîtrisé par les opérateurs**

Evolution concertée lors des cotech transversaux

- **Outil de communication avec les usagers**

Permet un appui dans l'argumentation de la rénovation performante et globale

# L'utilisation de l'ECOPASS

- **Outil précis**

Demande du temps pour remplir puis instruire correctement l'outil

- **Outil nécessitant une formation**

Tous les utilisateurs de l'outil doivent être formés

Utilisateurs avec un profil technicien

- **Outil peu compréhensible de l'extérieur**

Volonté politique initiale

Certains professionnels se plaignent de ce manque de lisibilité de l'aide



# Bilan de la COR 2022

Étiquettes de lignes	Nombre de dossier	Moyenne Montant de travaux	Moyenne de nombre de point ecompass	Gain Energétique créé sur une année (kWhcumac/ an)
1 POSTE DE TRAVAUX	27	20 474 €	65	257 699
2 POSTES DE TRAVAUX	64	25 695 €	76	681 943
3 POSTES DE TRAVAUX	44	34 193 €	104	759 290
4 POSTES DE TRAVAUX	26	43 486 €	136	571 143
5 POSTES DE TRAVAUX	14	49 321 €	164	384 386
Rénovation globale	13	92 572 €	228	409 178
Rénovation globale BBC	4	159 630 €	209	100 902
<b>Total général</b>	<b>192</b>	<b>38 359 €</b>	<b>109</b>	<b>3 164 541 (kWhcumac/ an)</b>

# 1ere Biennale des territoires en TransitionS

Merci pour votre attention

